

◎会議を減らし、学年・学級の時間を確保する。  
 ◎不明確な活動を明確に、人による対応を組織対応に  
 ◎組織的計画的な教育活動により指導を積み上げる。

**経営会議** (OJT 管理職⇒主幹・主任)  
 校長・副校長・主幹教諭・教務主任・生活指導主任  
 ◇月曜日・水曜日・金曜日開催  
 ◇週予定の確認  
 ◇経営課題の整理・進行管理  
 ◇特別支援学級設置準備  
 ◇放課後学習教室計画立案

校長  
 副校長  
 主幹教諭 (統括主任)

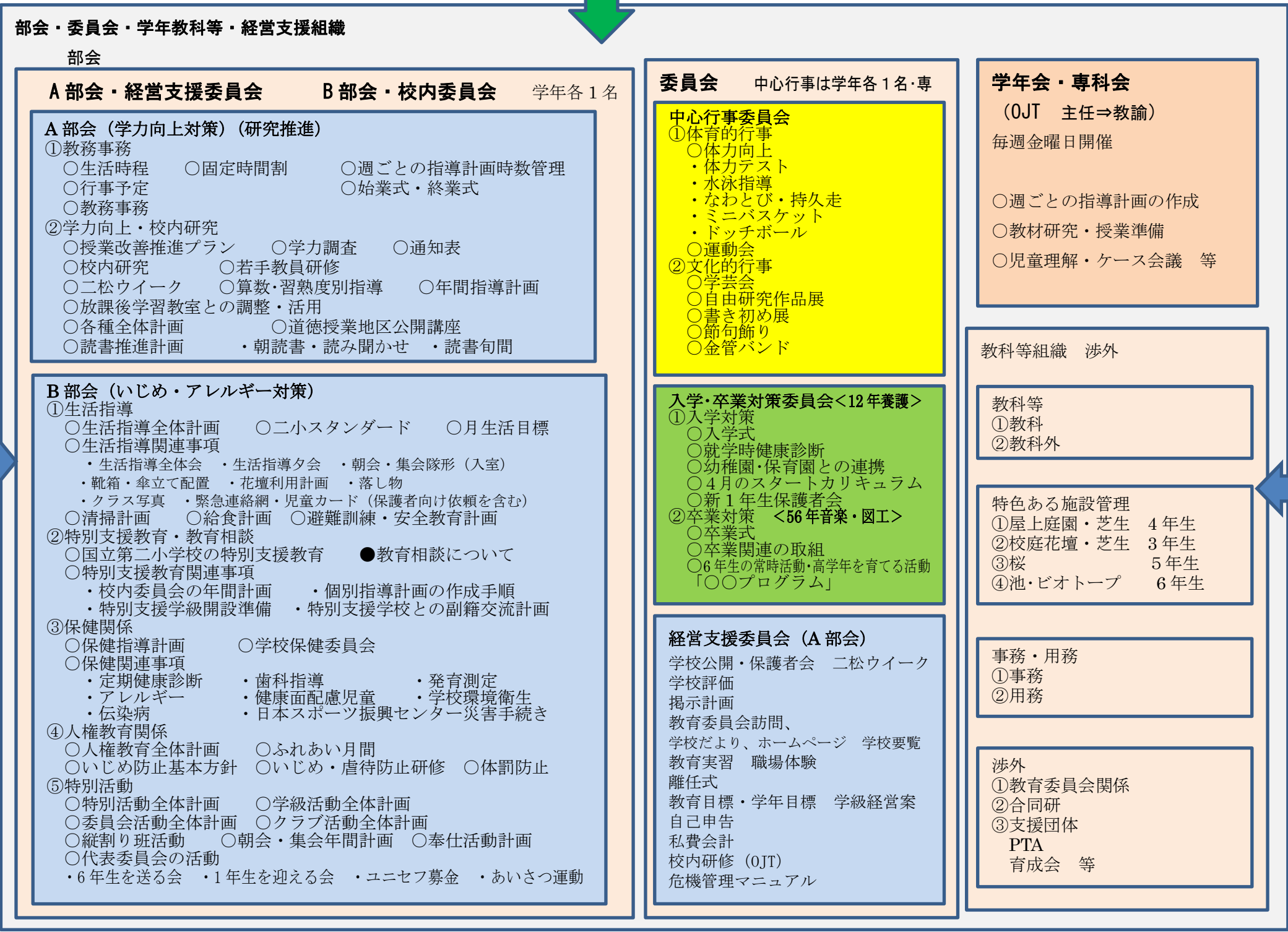
**経営支援委員会**  
 校長・副校長・主幹教諭・教務主任・生活指導主任  
 事務・用務  
 ◇副校長職務の補佐組織・第一水曜日開催  
 ◇施設管理・予算管理・芝生管理・学校経営に関する事務の調整及び進行管理

**特別支援委員会 (校内委員会)**  
 校長・副校長・特別支援コーディネーター  
 スマイルスタッフ・スクールカウンセラー  
 ◇毎週木曜日の給食時に開催  
 ◇特別支援教育に関する情報共有  
 ◇配慮を要する児童への支援について

**主任会** (OJT 管理職・主幹⇒主任)  
 校長・副校長・主任教諭 (学年主任となった教諭を含む)  
 ◇企画会の内容確認・調整  
 ◇定例部会の検討内容の確認・調整  
 ◇経営課題についての協議、検討 (OJT)

**定例部会** (OJT 主幹・主任⇒教諭)  
 ◇企画会に向けての準備  
 ・企画案検討 ・企画案の協議・指導 (OJT)  
 ◇経営課題についての協議、検討

**企画会**  
 ◇経営方針の周知  
 ◇月予定の確認  
 ◇経営課題に向けての共通理解事項の確認  
 ◇校長会等教育委員会が主催する連絡会等の内容周知



**学校経営支援のための組織**  
 学校経営に対して協力をいた  
 だく組織

①学校関係者評価委員会  
 保護者・地域住民等の学校  
 関係者などにより、学校の教  
 育活動の観察や意見交換等を  
 通じて、自己評価の結果につ  
 いて評価する。  
 年3回実施 6.9.1月  
 校長・副校長・主幹教諭

②学校保健委員会  
 学校における健康に関する  
 課題を研究協議し、健康づく  
 りを推進する。  
 年1回開催 10月  
 校長・副校長・主幹教諭  
 ◎養護教諭・生活指導主任  
 体育主任・給食主任  
 特別支援コーディネーター  
 スクールカウンセラー  
 学校医・学校薬剤師  
 保護者代表

**学校運営を支援する組織**

①PTA  
 ・校内施設の管理  
 ・学校行事の手伝い  
 ・集団登校の見守り

②育成会・芝生維持委員会  
 <3.4年 算数>

**芝生維持委員会**  
 ○芝生管理規定  
 ○登録ルール  
 ○使用時間・期間  
 ○芝生通信年間計画

**育成会**  
 ・二松クラブ  
 ・その他育成会行事