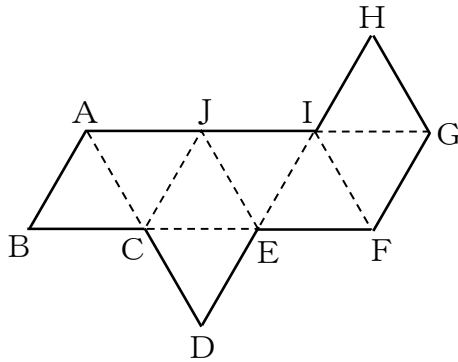


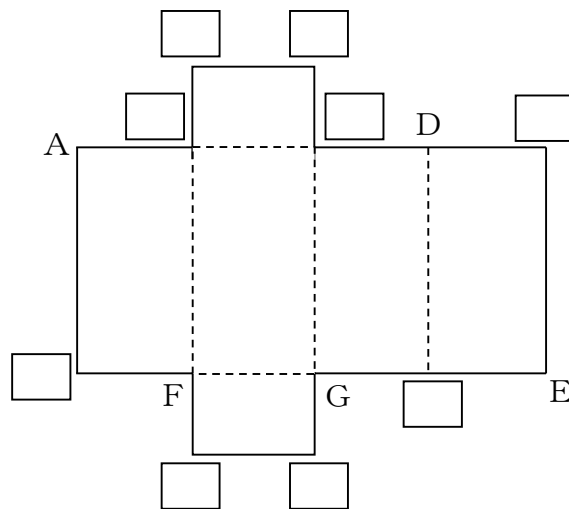
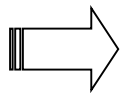
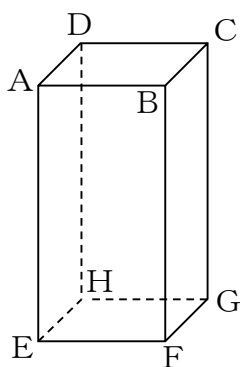
|                                      |   |                   |
|--------------------------------------|---|-------------------|
| <b>1年</b><br><b>16</b><br><b>(1)</b> | <b>空間図形の構成と<br/>                 平面上の表現</b> | ____年 ____組<br>名前 |
|--------------------------------------|---|-------------------|

1 この展開図について、次の問いに答えなさい。  
 (8個の三角形は、すべて合同な正三角形)



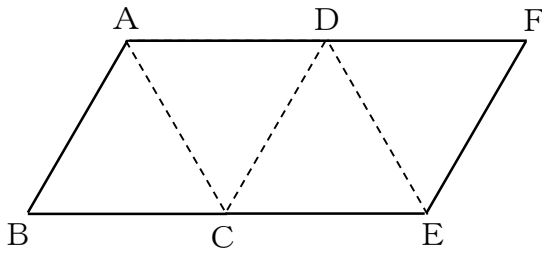
- ① 点Dと重なる点を答えなさい。
- ② 辺CDと重なる辺を答えなさい。
- ③ この立体の名前を答えなさい。
- ④ この立体の辺の数を答えなさい。

2 下の図は、直方体の見取図とその展開図である。□の中に、記号をかき入れなさい。



|                                      |   |                   |
|--------------------------------------|---|-------------------|
| <b>1年</b><br><b>16</b><br><b>(2)</b> | <b>空間図形の構成と<br/>                 平面上の表現</b> | ____年 ____組<br>名前 |
|--------------------------------------|---|-------------------|

- 1 下の図で、4つの三角形はすべて合同な正三角形である。AC、CD、DEの辺を折り曲げて正四面体を作るとき、辺ACとねじれのある位置にある辺を答えなさい。



- 2 下の図において、図のようにひもをかけるとき、ひもの長さを最も短くするには、どのようにかければよいですか。下の展開図にかき入れなさい。
- ① 円柱の側面を一周させてAからBまでひもをかける。
- ② Bから側面を一周させてBまでひもをかける。

