

# 高等学校(附属中学校・中等教育学校を含む)1校当たりの平均運営コスト

令和元年度の高等学校(附属中学校・中等教育学校を含む)1校あたり平均値の総コスト(行政コスト計算書)をもとに作成しました。



人件費の割合は【人件費コスト比率】

**70.69%**

【30年度】60.11%

= 人件費 603,241 千円 ÷ 総コスト 853,325 千円

教職員数平均 : 58 人

総コストのうち、どの程度が、人件費として充てられているのかを示しています。

税金の割合は【一般財源投入率】

**89.05%**

【30年度】89.27%

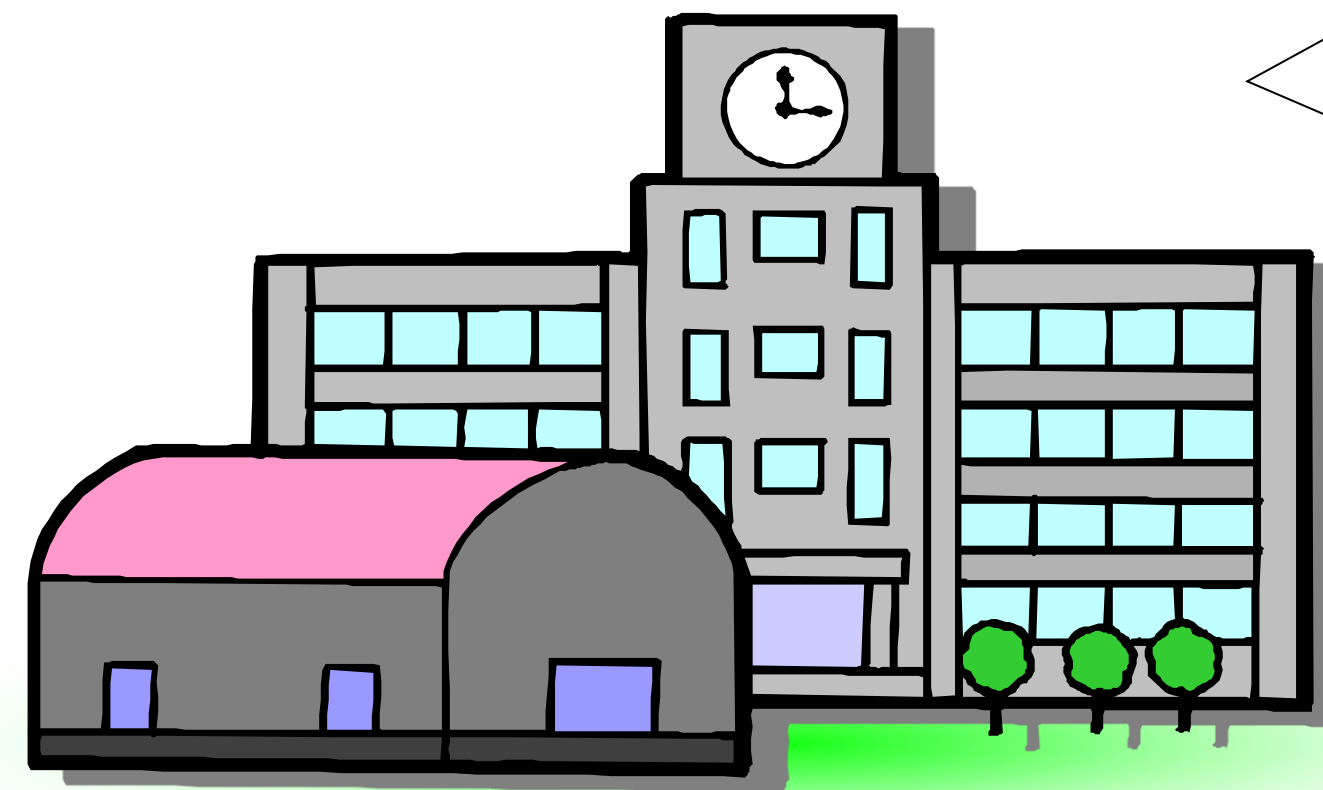
= 一般財源充当調整 696,723 千円(※) ÷

現金を伴う支出 782,353 千円

※一般財源充当調整

: キャッシュ・フロー計算書の教育サービス提供活動における  
マイナスの収支差額です。一般財源(税)投入額を示しています。

一般財源投入率は、年間の税金投入額が、どの程度の割合  
であるかを示しています。



生徒一人当たり換算すると

**1,181千円**

【30年度】1,391千円

= 総コスト 853,325 千円 ÷ 723人(※)

※生徒数平均 723人

: 全日制課程・定時制課程・通信制課程・専攻科含む

生徒一人当たり、どの程度の経費が、保  
護者等の負担を含めて、社会全体で負担さ  
れているのかを示しています。

収入(入学料等、国庫支出金等)の割合は【コスト比率】

**15.67%**

【30年度】11.09%

= 収入額 133,738 千円 ÷ 総コスト 853,325 千円

総コストのうち、どの程度が、保護者等の負担や、資産から生まれる収益、外部からの  
補助金等で賄われているのかを示しています。

保護者等の負担率は【受益者負担率】

**9.217%**

【30年度】7.694%

= 授業料・入学料等 78,650千円 ÷ 総コスト 853,325千円

総コストのうち、どの程度が、保護者等の負担で賄われているのかを示して  
います。

高等学校(附属中学校・中等教育学校を含む)1校当たりの平均運営コスト(行政コスト計算書より)

(単位:千円、%)

		元年度	30年度	増減	増減率(%)
学 校 数		196校	196校		
<b>総</b>	<b>コスト a</b>	853,325	1,020,725	-167,401	-16.4%
	現金を伴う支出 b	782,353	792,167	-9,813	-1.2%
	人件費 c	603,241	613,594	-10,353	-1.7%
	公債費(利子及び一時借入金利子)	7,859	8,547	-689	-8.1%
	その他	171,253	170,025	1,228	0.7%
	現金を伴わない支出	70,971	228,558	-157,587	-68.9%
	減価償却費 e	66,584	222,755	-156,171	-70.1%
	退職給与引当金繰入	4,387	5,803	-1,416	-24.4%
<b>収</b>	<b>入 f</b>	133,738	113,153	20,585	18.2%
	現金を伴う収入	85,631	84,964	666	0.8%
	授業料・入学金等 g	78,650	78,535	115	0.1%
	国庫支出金	6,225	6,039	186	3.1%
	その他 h	756	390	366	93.8%
	現金を伴わない収入	48,107	28,189	19,918	70.7%
	退職給与引当金戻入	48,107	28,189	19,918	70.7%
<b>収支差額 i</b>		-719,587	-907,572	187,986	-20.7%
<b>一般財源充当調整 j</b>		696,723	707,203	-10,480	-1.5%
<b>一般財源充当後収支差額</b>		-22,864	-200,369	177,506	-88.6%
<b>社会資本整備活動財源調整</b>		224,558	-2,495,158	2,719,716	-109.0%
<b>再計後収支差額</b>		201,694	-2,695,527	2,897,221	-107.5%

生 徒 数 等					
学級数	学級数(全課程) k1	20.6	20.8	-0.20	-1.0%
	全日制課程 k2	17.6	17.7	-0.11	-0.6%
	定時制課程 k3	2.8	2.9	-0.09	-3.0%
	通信制課程 k4	0.179	0.184	-0.01	-2.8%
	専攻科 k5	0.0000	0.0204	-0.02	
生徒数	生徒数(全課程) l1	722.5	734.0	-11.49	-1.6%
	全日制課程 l2	658.3	667.5	-9.22	-1.4%
	定時制課程 l3	55.6	58.7	-3.12	-5.3%
	通信制課程 l4	8.7	7.8	0.85	10.9%
	専攻科 l5	0.00	0.05	-0.05	
教職員数	教職員数(全課程) m1	57.7	74.3	-16.64	-22.4%
	全日制課程 m2	50.3	64.6	-14.27	-22.1%
	定時制課程 m3	7.1	9.5	-2.37	-25.0%
	通信制課程 m4	0.24	0.25	-0.01	-2.0%
	専攻科 m5	0.0	0.0	0.00	0.0%

分 析 指 標					
コ ス ト 按 分	生徒一人当たり(全課程) a/l1	1,181	1,391	-210	-15.1%
	全日制生徒一人当たり a*k2/k1/l2	1,108	1,303	-194	-14.9%
	定時制生徒一人当たり a*k3/k1/l3	2,092	2,420	-328	-13.5%
	通信制生徒一人当たり a*k4/k1/l4	854	1,154	-300	-26.0%
	専攻科生徒一人当たり a*k5/k1/l5			0	
コスト比率(%) f/a		15.7%	11.1%	4.6%	41.4%
人件費コスト比率(%) c/a		70.7%	60.1%	10.6%	17.6%
一般財源投入率(%) j/b		89.1%	89.3%	-0.2%	-0.2%
受益者負担率(%) g/a		9.2%	7.7%	1.5%	19.8%

※課程別生徒一人当たりの経費の算出は  
学級数に基づき按分

# 特別支援学校1校当たりの平均運営コスト

令和元年度の特別支援学校1校あたり平均値の総コスト(行政コスト計算書)をもとに作成しました。



人件費の割合は【人件費コスト比率】

**68.84%**

【30年度】63.86%

= 人件費 1,043,682 千円 ÷ 総コスト 1,516,056 千円

教職員数平均 : 132 人

総コストのうち、どの程度が、人件費として充てられているのかを示しています。

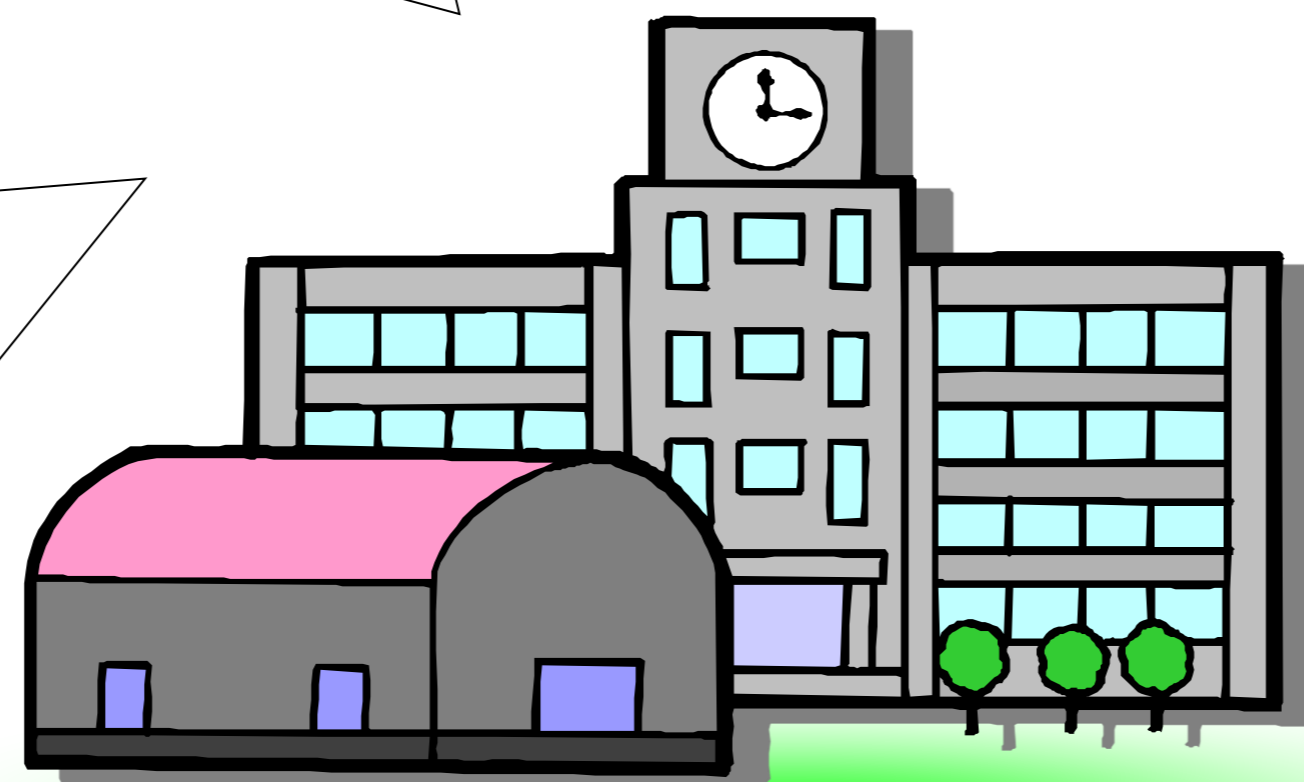
生徒一人当たりに換算すると

**6,882千円** 【30年度】7,438千円

= 総コスト 1,516,056 千円 ÷ 220人(※)  
※生徒数平均 220人

: 専攻科含む

生徒一人当たり、どの程度の経費が、保護者等の負担を含めて、社会全体で負担されているのかを示しています。



税金の割合は【一般財源投入率】

**88.30%**

【30年度】89.17%

= 一般財源充当調整 1,253,253 千円(※) ÷

現金を伴う支出 1,419,355 千円

※一般財源充当調整

: キャッシュ・フロー計算書の教育サービス提供活動におけるマイナスの収支差額です。一般財源(税)投入額を示しています。

一般財源投入率は、年間の税金投入額が、どの程度の割合であるかを示しています。

収入(入学料等、国庫支出金等)の割合は【コスト比率】

**12.43%**

【30年度】10.36%

= 収入額 188,442 千円 ÷ 総コスト 1,516,056 千円

総コストのうち、どの程度が、保護者等の負担や、資産から生まれる収益、外部からの補助金等で賄われているのかを示しています。

保護者等の負担率は【受益者負担率】

**0.018%**

【30年度】0.013%

= 入学料等 272千円 ÷ 総コスト 1,516,056千円

総コストのうち、どの程度が、保護者等の負担で賄われているのかを示しています。



# 特別支援学校1校当たりの平均運営コスト(行政コスト計算書より)

(単位:千円、%)

	元年度	30年度	増減	増減率(%)
<b>学 校 数</b>	<b>57校</b>	<b>57校</b>		
<b>総 コ ス ト a</b>	1,516,056	1,633,406	-117,349	-7.2%
現金を伴う支出 b	1,419,355	1,416,882	2,473	0.2%
人件費 c	1,043,682	1,043,038	644	0.1%
公債費(利子及び一時借入金利子)	7,018	6,982	36	0.5%
その他	368,655	366,862	1,793	0.5%
現金を伴わない支出	96,702	216,524	-119,822	-55.3%
減価償却費 e	63,164	198,452	-135,288	-68.2%
退職給与引当金繰入	33,538	18,072	15,466	85.6%
<b>収 入 f</b>	188,442	169,208	19,234	11.4%
現金を伴う収入	166,102	153,500	12,602	8.2%
授業料・入学科等 g	272	207	65	31.5%
国庫支出金	164,955	152,477	12,478	8.2%
その他 h	874	815	59	7.2%
現金を伴わない収入	22,341	15,709	6,632	42.2%
退職給与引当金戻入	22,341	15,709	6,632	42.2%
<b>収支差額 i</b>	-1,327,614	-1,464,197	136,583	-9.3%
<b>一般財源充当調整 j</b>	1,253,253	1,263,382	-10,129	-0.8%
<b>一般財源充当後収支差額</b>	-74,361	-200,815	126,454	-63.0%
<b>社会資本整備活動財源調整</b>	366,153	-31,161	397,314	-1275.0%
<b>再計後収支差額</b>	291,792	-231,976	523,768	-225.8%

生 徒 数 等					
学級数	学級数(全課程) k1	45.0	44.6	0.33	0.7%
	全日制課程 k2	45.0	44.6	0.33	0.7%
	定時制課程 k3	0.0	0.0		
	通信制課程 k4	0.0	0.0		
	専攻科 k5	0.0	0.0		
生徒数	生徒数(全課程) l1	220.3	219.6	0.70	0.3%
	全日制課程 l2	220.3	219.6	0.70	0.3%
	定時制課程 l3	0.0	0.0		
	通信制課程 l4	0.0	0.0		
	専攻科 l5	0.0	0.0		
教職員数	教職員数(全課程) m1	131.6	142.2	-10.53	-7.4%
	全日制課程 m2	131.6	142.2	-10.53	-7.4%
	定時制課程 m3	0.0	0.0		
	通信制課程 m4	0.0	0.0		
	専攻科 m5	0.0	0.0		

分 析 指 標					
コ ス ト 按 分	生徒一人当たり(全課程) a/l1	6,882	7,438	-556	-7.5%
	全日制生徒一人当たり a*k2/k1/l2	6,882	7,438	-556	-7.5%
	定時制生徒一人当たり a*k3/k1/l3				
	通信制生徒一人当たり a*k4/k1/l4				
	専攻科生徒一人当たり a*k5/k1/l5				
コスト比率(%) f/a	12.43%	10.36%	2.07%	20.0%	
人件費コスト比率(%) c/a	68.84%	63.86%	4.99%	7.8%	
一般財源投入率(%) j/b	88.30%	89.17%	-0.87%	-1.0%	
受益者負担率(%) g/a	0.018%	0.013%	0.005%	41.640%	

※課程別生徒一人当たりの経費の算出は  
学級数に基づき按分