

# エンカレッジスクール どのような学校

東京都立中野工科高等学校

守屋 文俊



# エンカレッジスクール とは

「力づける, 勇気づける, 励みになる」

- ◆ 生徒のやる気を応援
- ◆ 中学校で学びきれなかった勉強の学び直し
- ◆ 「わからない」を徹底指導
- ◆ 社会生活を送る上で必要な  
基礎的・基本的学力を身に付ける。

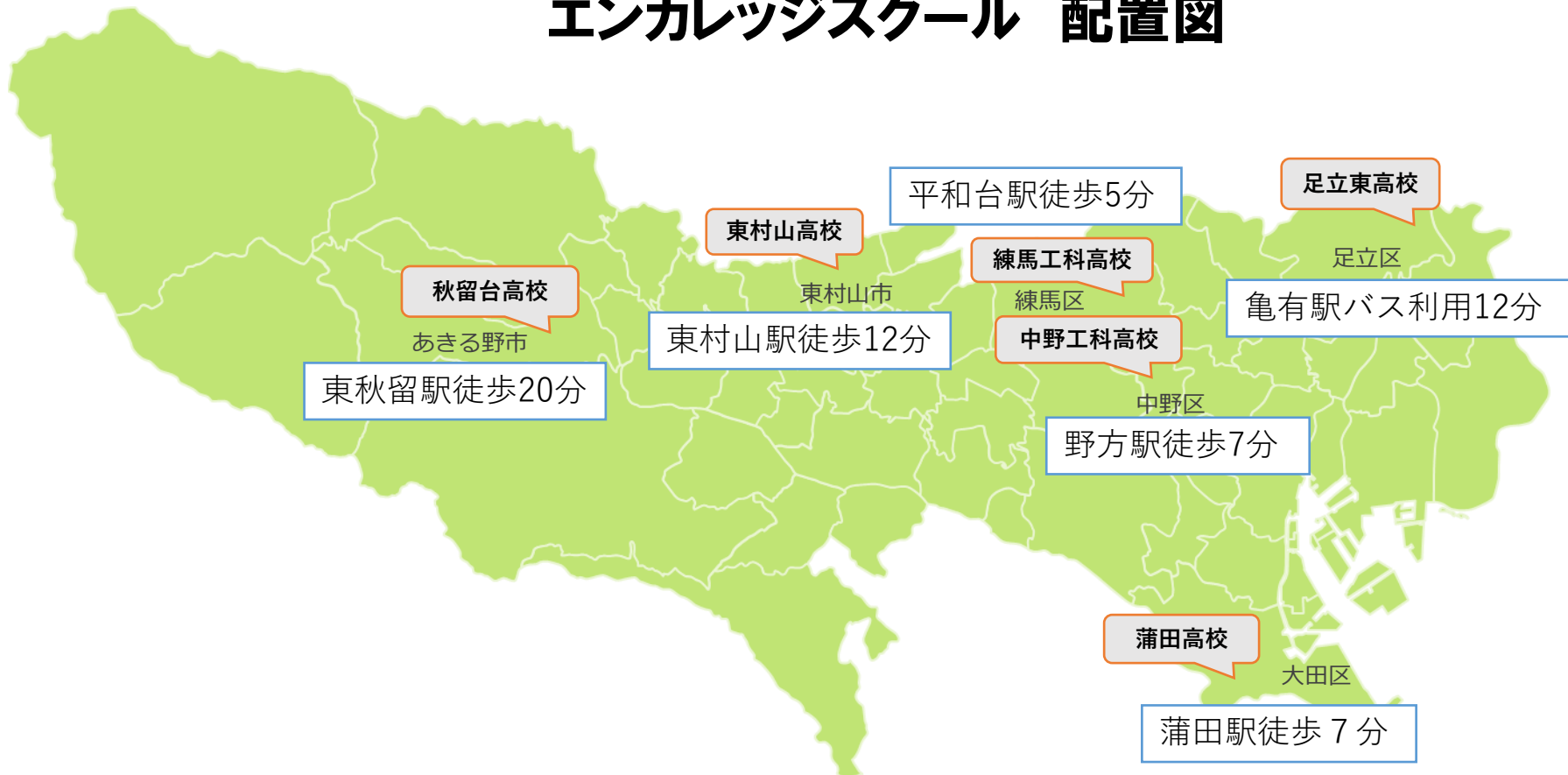
# エンカレッジスクール とは

**「力づける, 勇気づける, 励みになる」**

- ◆ **学年制 全日制課程**
- ◆ **学力検査によらない入学者選抜**
- ◆ **入学者選抜は推薦・前期・後期と3回**
- ◇ **足立東高校・秋留台高校・東村山高校・蒲田高校  
練馬工科高校・中野工科高校**

# エンカレッジスクール どこにあるの

## エンカレッジスクール 配置図



# チャレンジスクール との違いは

「自分の目標を見つけ、  
それに向かってチャレンジする学校」

- ◆ **昼夜間定時制**(午前・午後・夜間の三部)
- ◆ **総合学科**(選択科目を選んで時間割を作成)
- ◆ **単位制**(授業以外でも単位を取得)
- ◆ **基本は4年間かけて学習**
- ◆ **基礎科目を開設、少人数できめ細かい指導**
- ◇ 桐ヶ丘高校・世田谷泉高校・大江戸高校・  
六本木高校・穂ヶ丘高校・小台橋高校

# 昼夜間定時制高校 との違いは

「自分のライフスタイル、学習ペースに合わせて学習する普通科高校」

- ◆ **昼夜間定時制**(午前・午後・夜間の三部)
- ◆ **単位制**(授業以外でも単位を取得)
- ◆ **普通科高校**(必修科目と選択科目を履修)
- ◆ 基本は**4年間かけて学習**
- ◆ 併設している通信制課程との併修も可能(※)
- ◇ 一橋高校※・浅草高校・荻窪高校・砂川高校※  
八王子拓真高校・新宿山吹高校※

# ☆エンカレッジスクール6つの特色☆

1. 朝学習と30分授業
2. 二人担任制(1年生のみ)
3. キャリアガイダンス
4. 習熟度別授業・少人数授業
5. 体験
6. 日常の取組を重視した評価

# 特色① 朝学習と30分授業

< 例 > 令和5年 1年生の時間割

	月	火	水	木	金
10分	朝学習	朝学習	朝学習	朝学習	朝学習
A 30分	芸術Ⅰ	保健	英語コミュⅠ	工業技術基礎	数学Ⅰ
B 30分		現代の国語	数学Ⅰ		現代の国語
C 30分		現代の国語	現代の国語		英語コミュⅠ
3 50分	地理総合	製図	地理総合		体育
4 50分	科学と人間生活		体育		英語コミュⅠ
昼休み					
A 30分	工業情報数理	英語コミュⅠ	キャリアガイダンス	数学Ⅰ	体験
B 30分		現代の国語	LHR	科学と人間生活	
C 30分		数学Ⅰ			



## 特色② 二人担任制

**1 学年（1，2 学年）の担任は  
二人で行います。**

**担任、副担任ではありません。**

**生徒が相談できる教員を増やす  
ことで、きめ細やかに対応をして  
いきます。**



# 特色③ キャリアガイダンス

全ての学年で、週1回行います。

☆コミュニケーションの取り方

☆自分を見つめなおすこと

☆人としての在り方・生き方

☆人生について

☆働くこと

☆学ぶこと など

学んでいきます。



# 特色④ 習熟度別・少人数

☆ 1学年の国語・数学・英語は、  
1クラスを得意、不得意に分けて、  
習熟度別できめ細かくわかる授業を  
行います。

☆ 工業科目の実習等は、少人数で授  
業を行います。



# 特色⑤ 「体験」という授業

1学年では、週に2時間、  
様々なことに興味・関心を高める  
ためや、豊かな人間性を育むため、  
囲碁・将棋・手話・陶芸・農芸・  
伝統芸能などの授業があります。

(※学校によって内容が違います。)



# 特色⑥ 日常の取組を重視

## 日常の取組

(出席状況、課題やノートの提出、  
授業への取組内容)

を重視して成績をつけます。



# 各エンカレッジスクールの特徴

同じエンカレッジスクールでも、  
特徴が違います。

各校の特徴を見てください。





# 東京都立秋留台高等学校

秋留台高校は、**がんばる生徒のやる気を育て、がんばりを応援しながら、きめ細かい指導を行い、生徒一人一人の進路実現を果たしていく エンカレッジスクール(全日制・普通科)**です！

1 **2人担任制やクラス数を増やし1クラスの人数を少なくして**学習指導（30分授業・少人数・習熟度別授業）・生徒指導・進路相談等を「チーム秋留台」としてきめ細かく指導しています。

2 **学力選抜によらない入学選抜を実施し、学び直しのベーシック等**特色ある授業と日常の取り組む姿勢を重視し**提出物・授業態度・確認テスト・小テスト等から総合的（観点別）に評価**します。

3 **スキルアップ推進校(英検や情報検定等)**として進路実現のため資格取得を目指します。また **TOKYOデジタルリーディングハイスクール**として**AI機材を積極的に活用できる能力を養って**いきます。

# 元祖エンカレッジ 足立東高校

リスタテイ(学び直し)

&

スキルアップ。

無料

- ① 実用英語検定
- ② Word, Excel, Powerpoint
- ③ ジョブ・キャンプ(職場体験)





# 蒲田高等学校

## 『進路指導・最重点主義』

生徒全員の希望進路実現を第一に考え、学習指導や生活指導等、全ての指導を進路指導に関連付けて行い、生徒の希望進路の実現を応援します！（進路実現率100%を目指す）

## ☆ 教育のユニバーサルデザイン(UD)化 推進中

教育のUD化とは、障害の有無などに関わらず、全ての生徒が安心して学ぶことができる教育環境を整備すること

### 蒲田UD化推進 3つのポイント

1. 授業づくり
2. 教室（学校）環境づくり
3. 人間関係づくり



# 東村山高等学校

～全日制 普通科

西武線「東村山駅」から徒歩12分～

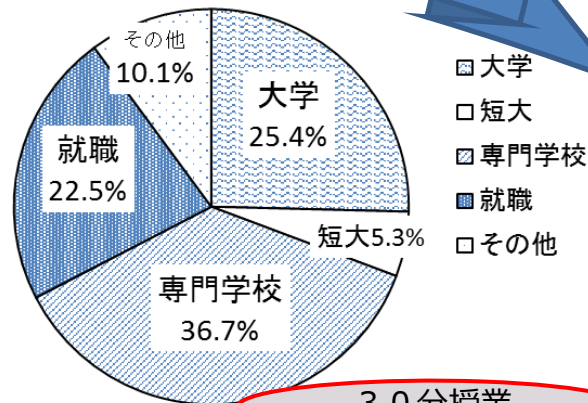


進学応援型  
エンカレッジスクール

## ☆本校の特色

1～3は1学年について

- 1 30分授業(一部)
- 2 2人担任制
- 3 15講座からなる体験授業
- 4 2年生から特別進学クラスの設置
- 5 少人数・習熟度別授業
- 6 朝読書・朝学習(8:30～8:40)
- 7 新築の校舎とグラウンド



30分授業

1年生の時間割例

	月	火	水	金	
A	英文基礎	数学A	数学A	生物基礎	言語文化
B	地理	英文基礎	言語文化	地理	生物基礎
C	生物基礎	言語文化	地理	数学A	英文基礎
3	現代の国語	数学I	情報I	芸術	コミ英I
4	体育	保健	コミ英I	芸術	数学I
5	数学I	コミ英I	総合	体育	体験
6	情報I	体育	HR	現代の国語	体験



# 練馬工科高等学校

① 学び直し！  
朝学習 & ベーシック科目

② 30分授業  
1年次 国・数・英

⑦ 日常の取組み  
を評価

○全日制課程・学年制  
○エンカレッジスクール  
○工業高校 キャリア技術科

③ 1年次  
2人担任制

⑥ 体験学習  
必修選択科目

⑤ 習熟度別授業  
少人数授業

④ 3年間通して  
「キャリアガイダンス」

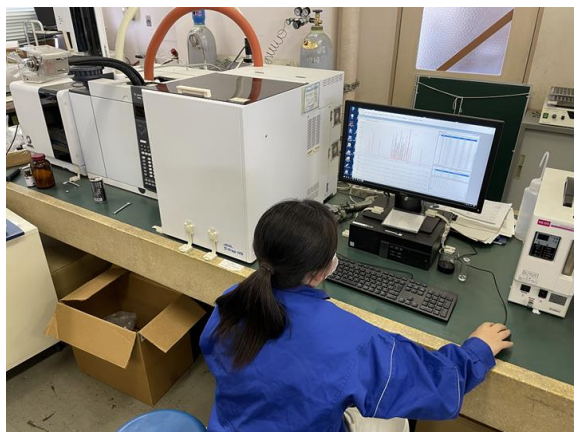
# 中野工科高等学校

～令和6年度 学科改編～

## ☆食品サイエンス科とは☆

1. 「食」を工業的、科学的にアプローチ
2. 未来の食産業を推進する人材を育成
3. 基礎・基本を重視した学習

## ☆豊富な分析機械☆



食品工業を学べる  
のは本校だけ

## ☆現在改築中☆



エンカレッジスクール各校の  
学校説明会にお越しく下さい。  
私たちは、生徒のみなさん  
にお会いできることを

楽しみにしています！

詳しくは、各学校のホームページ  
をご覧ください。