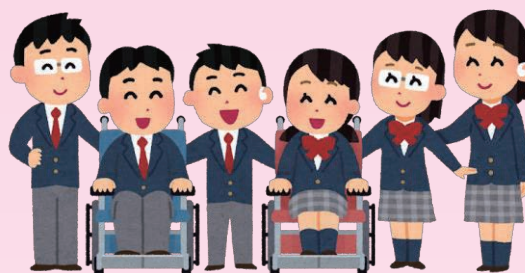


平成29年度～令和2年度


東京都特別支援教育推進計画（第二期）・第一次実施計画に基づく  
特別支援学校における特別支援教育の充実事業指導資料

# 障害のある児童・生徒の学びを支える 特別支援教育の充実



- 1 知的障害や発達に課題のある児童・生徒への指導法の研究・開発事業
- 2 小学校・中学校の知的障害特別支援学級から特別支援学校高等部までの一貫した教育課程の研究事業
- 3 病院内教育における自立活動の在り方の研究事業

令和3年3月

 東京都教育委員会

## はじめに

東京都教育委員会では、東京都における特別支援教育推進の基本的な方向を示す「東京都特別支援教育推進計画（第二期）第一次実施計画」（平成 29 年 2 月策定）に基づき、小学校、中学校における特別支援教育の充実に資する実効性のある取組を推進し、東京の特別支援教育を着実に進めてきました。

「東京都特別支援教育推進計画（第二期）」の基本理念は、「共生社会の実現に向け、障害のある幼児・児童・生徒の自立を目指し、一人一人の能力を最大限に伸ばして、社会に参加・貢献できる人間を育成」することであり、この理念を実現するために、「全ての学びの場における特別支援教育の充実」、「特別支援教育を支える基盤の強化」等の方向性の下、様々な施策を実施してきたところです。

本書では、これまでの各施策のうち、障害のある児童・生徒に対する指導の充実に向けた研究事業から、（１）知的障害や発達に課題のある児童・生徒への指導法の研究・開発事業、（２）小学校、中学校の知的障害特別支援学級から特別支援学校高等部までの一貫した教育課程の研究事業、（３）病院内教育における自立活動の在り方の研究事業の取組と成果を報告します。

（１）の研究・開発事業では、児童・生徒が日常生活や体育的活動に必要な身体の動きを身に付けるための指導内容・方法を開発することを目的として、作業療法士等の専門家の協力や、各学校における教育実践から得られた知見を基に、身体の使い方の実態を分析する観点を整理しました。要因や背景を見立て、指導の検証を行い、身体の使い方の改善が学習面・生活面の変容につながることを事例にまとめました。

（２）の研究事業では、知的障害特別支援学級（小学校 6 年間と中学校 3 年間）及び知的障害特別支援学校（高等部 3 年間）の計 12 年間で系統立てた教育課程を構築することを目的として、児童・生徒が学習してきた内容を各学校が確実に把握するとともに、学校間の適切な接続を図るための考え方を整理しました。

（３）の研究事業では、病院内における自立活動の指導について、効果的な指導内容・方法を体系的に整理し、各学校へ普及することを目的として、病弱教育（病院内教育）を受けている児童・生徒の学習上及び生活上の困難の軽減を図る指導等を充実させること、また、医療関係者等と連携して指導や支援を前籍校へと引き継ぐための方策について、研究指定校の実践を基に整理しました。

今後、区市町村教育委員会及び各学校においては、本書の内容を参考にしながら、児童・生徒一人一人の教育的ニーズを捉えた指導のより一層の充実が図られることを期待しています。

最後になりますが、本書の作成においては、各事業検討委員会の専門委員及び委員各位に御協力をいただきました。感謝の意を表します。

令和 3 年 3 月

東京都教育委員会

# 目次

はじめに	1
<b>第1章 知的障害や発達に課題のある児童・生徒への指導法の研究・開発事業</b>	
Ⅰ 解説編	
身体の使い方に課題のある児童・生徒への指導の充実に向けて	6
身体の使用方の課題に着目した指導の概要	8
身体の使用方の課題の改善を図るために	10
実態把握から指導へ	12
Ⅱ 実践編	
〔姿勢保持〕 姿勢保持や行動のコントロールに困難さがある児童	14
〔姿勢保持〕 姿勢が崩れやすい生徒	16
〔粗大運動〕 身体を動かすことに苦手意識が強くある児童	18
〔粗大運動〕 身体の動かし方に課題のある生徒	20
〔微細運動〕 手指の巧緻性が低い児童	22
〔微細運動〕 指先等を使う作業が苦手な生徒	24
〔感覚調整〕 筆記時の力の調整と静止姿勢の保持が難しい児童	26
〔感覚調整〕 身体を動かすことに苦手意識のある生徒	28
<b>第2章 小学校、中学校の知的障害特別支援学級から特別支援学校高等部までの一貫した教育課程の研究事業</b>	
1 知的障害教育における「一貫した教育課程」	32
2 「一貫した教育課程」と各教科等との関連	33
3 「一貫した教育課程」と指導の形態	34
4 「一貫した教育課程」を構築するための具体的な方策	34
5 各教科等の年間指導計画の活用	35
6 特別支援学校学習指導要領と年間指導計画を関連付けるシート	36
7 特別支援学校学習指導要領と年間指導計画を関連付けるシート作成事例	38
8 既存の単元配列表を活用した「一貫した教育課程」構築の取組事例	47
9 特別支援学校学習指導要領の内容に基づく実際の指導例	48
参考 【知的障害のある児童生徒の教育的対応の基本】	50

### 第3章 病院内教育における自立活動の在り方の研究事業

I 病院内教育について	53
1 病院内教育における課題	53
2 病院内教育における自立活動の指導	54
II 自立活動の指導の充実に向けて	55
1 実態把握から具体的な指導内容を設定する	55
2 実態把握を行うための工夫	56
III 引継ぎ等の連携の充実に向けて	61
前籍校への引継ぎ	61
IV 実践事例	62
委員一覧	70