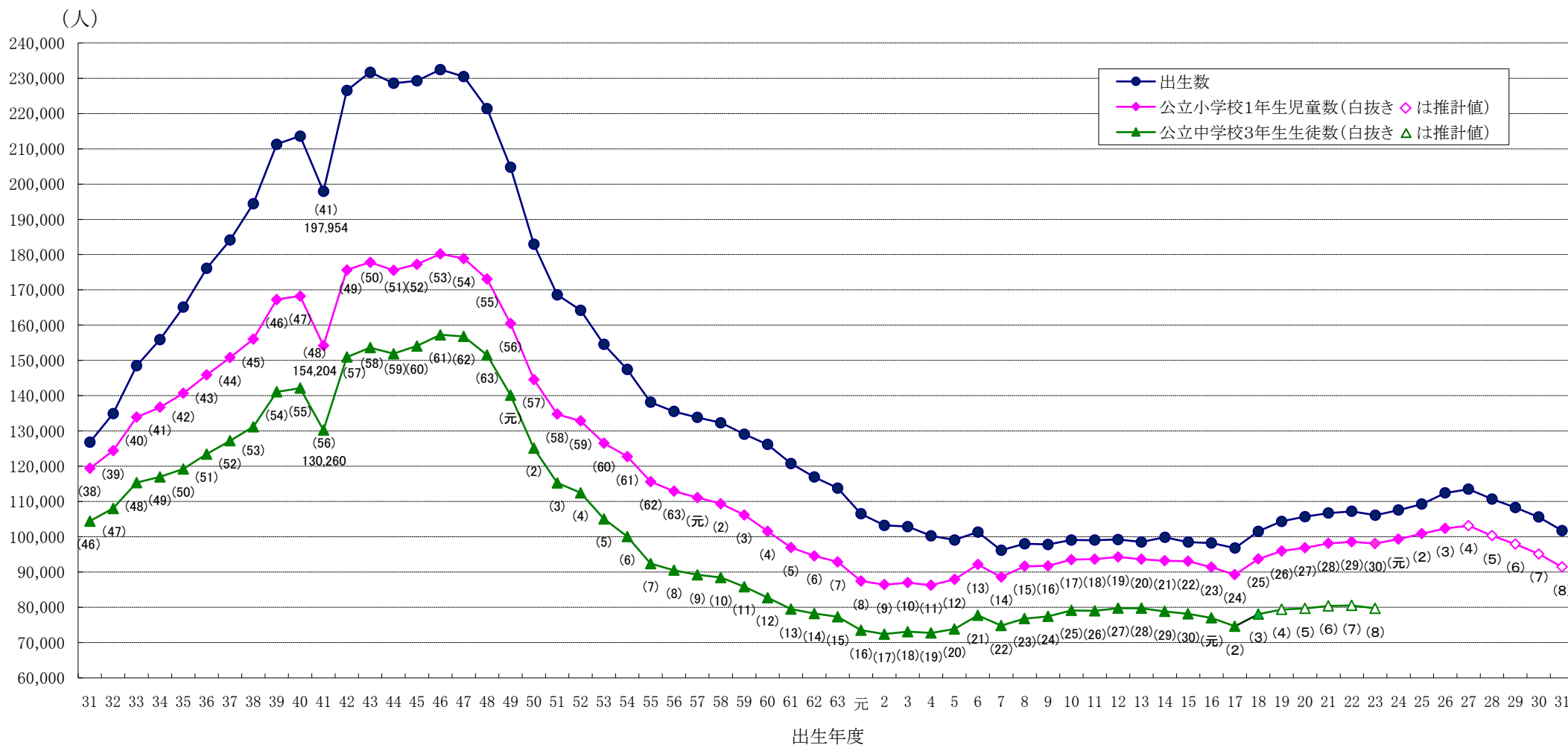


第2図 出生数・公立小学校1年生児童数・公立中学校3年生生徒数の推移



※ このグラフは、出生した子供が公立小学校1年生、公立中学校3年生に進学した時の人数の変化を示したものである。  
 ( ) 数値は、その年度に出生した子供が、それぞれの学年に進学する年度である。  
 例えば、昭和41年度に出生した197,954人が小学校1年生になった48年度〔縦下の(48)〕には154,204人、  
 中学校3年生になった56年度〔更にその縦下の(56)〕には、130,260人に変化したことを示す。