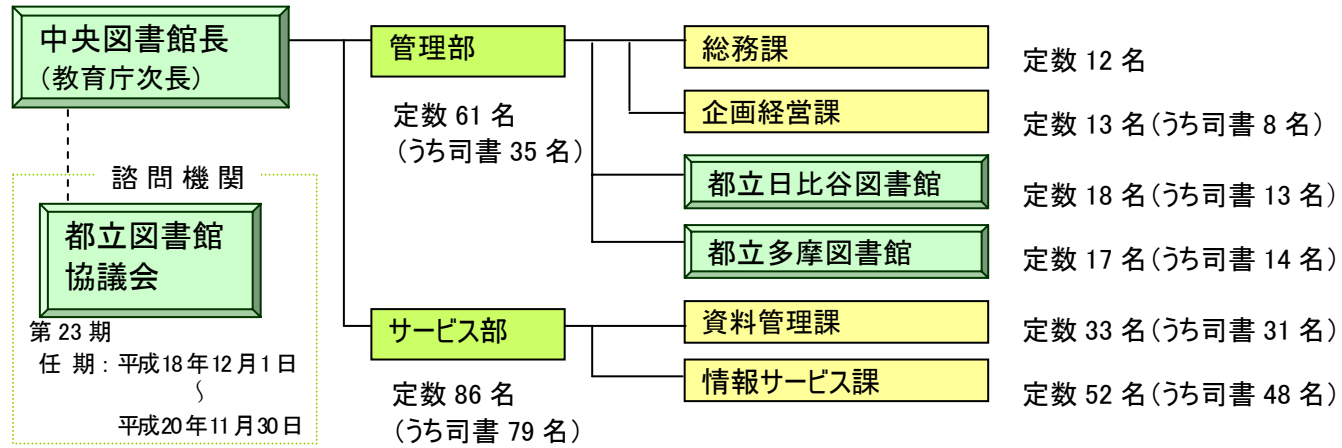
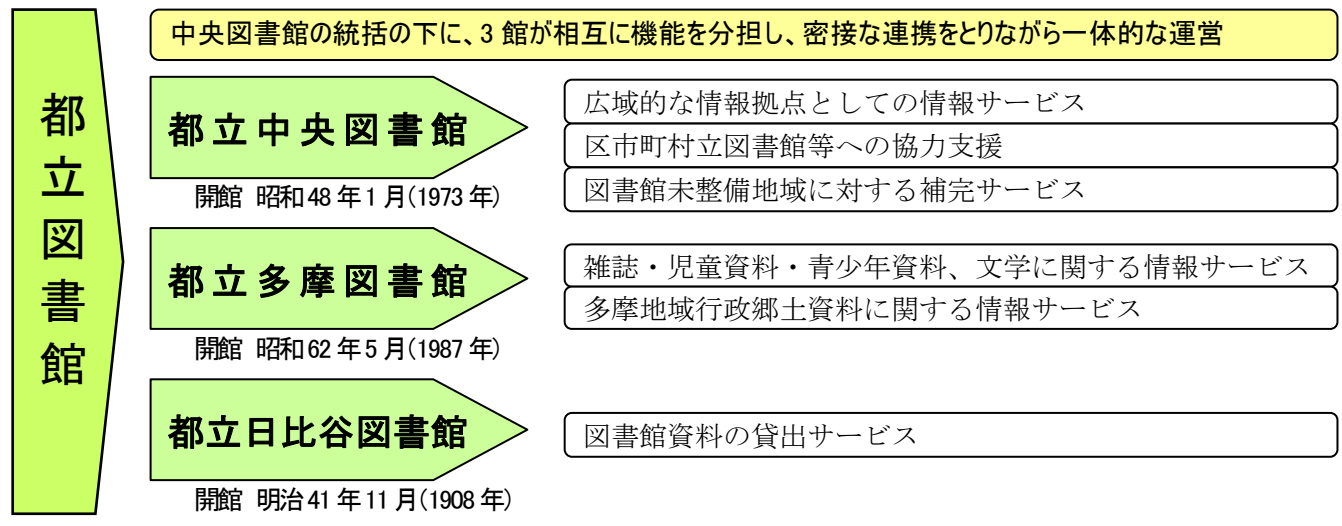


東京都立図書館

都立図書館の組織



都立図書館の運営



都立図書館のサービス

レファレンスサービス 高度な調査に対する適切な資料の紹介、ナビゲート

平成 18 年度実績 (件)

	中央図書館	多摩図書館	日比谷図書館
口頭	71,633	6,441	21,717
電話	26,981	3,437	11,043
文書	2,695	186	—
FAX	1,566	310	—
Eメール	6,880	431	—
合計	109,755	10,805	32,760

○ 蓄積された豊富な資料やデータを通年開館 (中央は 9 時まで) で利用可能
 ○ 調査に関するノウハウは、専門の司書職員が効率よく適切にナビゲート
 ○ 来館の他、電話、メール (ホームページから) などでも相談可能。区市町村立図書館は FAX でも可。

新しいニーズに対応 時代の求めに応じた新たなサービスの展開

- ビジネス情報サービス・医療情報サービス・法律情報サービスを実施

政策立案支援サービス 庁内各部署にレファレンスサービスや資料提供等の情報サービスを展開

- 都庁の情報収集力の向上に寄与、政策立案の際のサポート

学校支援サービス 都立学校と連携し、生徒・教員・学校図書館への様々な支援

- 高校生及び首都大学東京のインターンシップ、図書館見学の受入
- 司書教諭に対する学校図書館運営、学校の教職員に対する図書館利用法研修

区市町村図書館支援 都民に一番身近な情報拠点である都内区市町村立図書館 399 館を支援

- 地域に密着した (情報発信の場 & 情報収集の場) 図書館経営に対する支援
- 都内の図書館の蔵書を横断的に検索可能
- 協力貸出、協力レファレンス

平成 18 年度実績

区市町村立図書館への貸出冊数 (中央・多摩) 約 12 万冊

数字に見る都立図書館

平成 18 年度実績

中央

- 開館日数 323 日
- 入館者数 294,754 人 (1 日当り 913 人)
- 蔵書冊数 図書 1,559,281 冊
- 雑誌 12,347 誌
- 新聞 1,060 紙
- 収蔵能力 203 万冊 (うち開架 25 万冊)
- 複写 2,186,160 枚 (1 日当り 6,768 枚)
- 床面積 23,196 m² 閲覧席 994 席

都立図書館ホームページアクセス件数

- トップページ 約 3,482 件 / 日
- 蔵書検索 約 10,888 件 / 日

平成 19 年度予算

- 総額 1,038,884 千円
- うち資料費 240,297 千円

多摩

- 開館日数 325 日
- 入館者数 71,868 人 (1 日当り 221 人)
- 蔵書冊数 図書 724,327 冊
- 雑誌 8,101 誌
- 新聞 679 紙
- 収蔵能力 108 万冊 (うち開架 9.4 万冊)
- 複写 141,510 枚 (1 日当り 435 枚)
- 床面積 4,351 m² 閲覧席 154 席

日比谷

- 開館日数 323 日
- 入館者数 616,440 人 (1 日当り 1,908 人)
- 蔵書冊数 図書 135,034 冊
- 雑誌 966 誌
- 新聞 180 紙
- 貸出点数 235,297 点 (1 日当り 728 点)
- 収蔵能力 43 万冊 (うち開架 16 万冊)
- 複写 341,022 枚 (1 日当り 1,056 枚)
- 床面積 10,154 m² 閲覧席 428 席