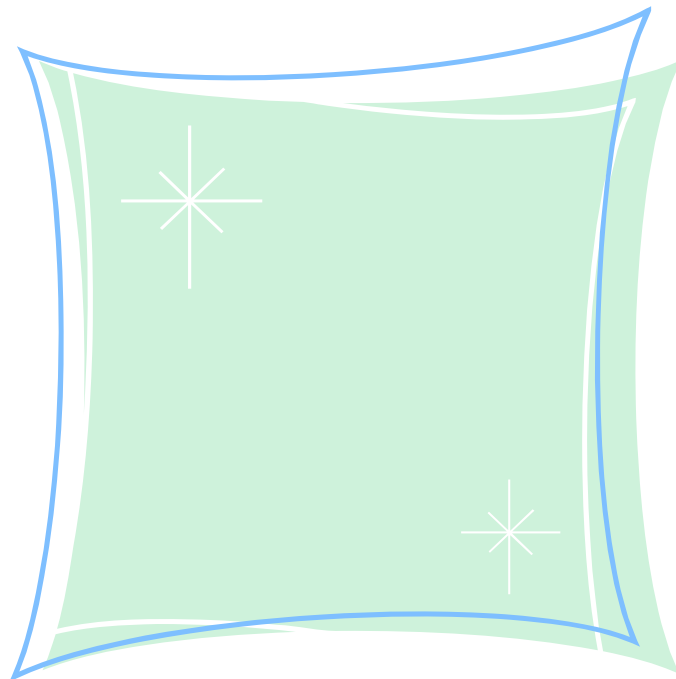


適正で信頼される
評価・評定にかかわる資料



平成20年 6月

東京都教育庁指導部
義務教育特別支援教育指導課

目次

- 1 評価の基本的な考え方 1
 - ・評価の機能と役割
 - ・これからの評価の基本的な考え方
 - ・なぜ目標に準拠した評価を行うか

- 2 評価の流れ 3
 - ・評価規準の作成の手順
 - ・指導に生かす評価を進めるために

- 3 指導と評価の一体化を目指す 5
 - ・単元の指導と評価の計画を立てる
 - ・評価の実際

- 4 評価結果を有効に活用する 8

- 5 観点別学習状況の評価の評定への総括 9
 - ・評価から評定への総括
 - ・観点別学習状況の評価と評定との関係

- 6 信頼性のある評価を進めるために 11

- 7 参考 12

- 8 評価にかかわるQ & A 13
 - ・「関心・意欲・態度」の観点の評価に当たって留意することは、何ですか。
 - ・毎時間の授業において観点ごとの評価を行う際の留意点は、何ですか。
 - ・「努力を要する」状況(C)と判断した児童・生徒に対する指導の具体的な手立ては、何ですか。
 - ・必修教科における習熟の程度に応じた指導において評価の際に留意することは、何ですか。
 - ・評価の観点の重み付けについて留意することは、何ですか。
 - ・学校を休みがちな児童・生徒の評価・評定に当たって配慮することは、何ですか。
 - ・保護者や生徒に説明する際の具体的な内容は、何ですか。
 - ・評価の信頼性を高めるために留意することは、何ですか。