

特別支援学校（小学部）

特別支援学校(小学部)

第30表 状況別卒業生数

区分	調査対象校数	卒業生数	都内の中学校等進学者							都外中学校等進学者	その他	(再掲)義務教育学校(後期課程)に進学した者			(再掲)中等教育学校(前期課程)に進学した者					
			計	公立	(再掲)	(再掲)	(再掲)	国立	私立			計	区内	都外	計	都内				都外
					区市町村立	都立	特別支援学校 中学校部									区市町村立	都立	国立	私立	
令和元年度	50	708	704	686	27	—	659	14	4	3	1	—	—	—	—	—	—	—	—	—
視覚障害	3	10	10	9	—	—	9	1	—	—	—	—	—	—	—	—	—	—	—	—
聴覚障害	3	39	39	36	1	—	35	2	1	—	—	—	—	—	—	—	—	—	—	—
肢体不自由	19	155	155	155	2	—	153	—	—	—	—	—	—	—	—	—	—	—	—	—
知的障害	28	465	462	450	2	—	448	11	1	2	1	—	—	—	—	—	—	—	—	—
病弱	5	—	—	—	—	—	—	—	—	—	—	—	—	—	—	—	—	—	—	—
区立	5	39	38	36	22	—	14	—	2	1	—	—	—	—	—	—	—	—	—	—
令和2年度	49	769	769	761	20	—	741	6	2	—	—	—	—	—	—	—	—	—	—	—
都立	44	737	737	731	1	—	730	6	—	—	—	—	—	—	—	—	—	—	—	—
視覚障害	3	14	14	10	—	—	10	4	—	—	—	—	—	—	—	—	—	—	—	—
聴覚障害	3	38	38	36	—	—	36	2	—	—	—	—	—	—	—	—	—	—	—	—
肢体不自由	18	161	161	161	—	—	161	—	—	—	—	—	—	—	—	—	—	—	—	—
知的障害	27	524	524	524	1	—	523	—	—	—	—	—	—	—	—	—	—	—	—	—
病弱	5	—	—	—	—	—	—	—	—	—	—	—	—	—	—	—	—	—	—	—
区立	5	32	32	30	19	—	11	—	2	—	—	—	—	—	—	—	—	—	—	—
肢体不自由	1	3	3	3	—	—	3	—	—	—	—	—	—	—	—	—	—	—	—	—
知的障害	1	8	8	8	—	—	8	—	—	—	—	—	—	—	—	—	—	—	—	—
病弱	3	21	21	19	19	—	—	—	2	—	—	—	—	—	—	—	—	—	—	—

注1) 障害種別調査対象校数は、その障害教育部門を設置している学校数である。複数の障害教育部門を併置している学校(下記のとおり)については、それぞれに計上しているため、内訳と計は一致しない。

- ・町田の丘学園、多摩桜の丘学園、あきる野学園、府中けやきの森学園、鹿本学園及び花畑学園…肢体不自由教育部門及び知的障害教育部門
- ・久我山青光学園…視覚障害教育部門及び知的障害教育部門
- ・武蔵台学園…知的障害教育部門及び病弱教育部門
- ・小平特別支援学校、北特別支援学校、墨東特別支援学校及び光明学園…肢体不自由教育部門及び病弱教育部門

2) 調査対象校には、調査年度新設校、前年度未閉校及び休校を含む。

中学校・義務教育学校特別支

中学校・義務教育学校特別支援学級
特別支援学校(中学部)
第31表 状況別卒業生数

[中学校・義務教育学校特別支援学級]

区 分	調 査 対 象 校 数	卒 業 者 数			進 学 者 計			専修学校等入学者			社会福祉施設 入所、通所者		
		計	男	女	計	男	女	計	男	女	計	男	女
令 和 元 年 度	236	1 294	901	393	1 233	856	377	33	22	11	—	—	—
令 和 2 年 度	231	1 322	917	405	1 286	893	393	16	9	7	2	2	—
(%)		(100.0)	(100.0)	(100.0)	(97.3)	(97.4)	(97.0)	(1.2)	(1.0)	(1.7)	(0.2)	(0.2)	—
知 的 障 害	210	1 204	834	370	1 174	814	360	12	7	5	2	2	—
肢 体 不 自 由	6	5	2	3	5	2	3	—	—	—	—	—	—
病 弱	1	—	—	—	—	—	—	—	—	—	—	—	—
弱 視	—	—	—	—	—	—	—	—	—	—	—	—	—
難 聴	—	—	—	—	—	—	—	—	—	—	—	—	—
情 緒 障 害	30	113	81	32	107	77	30	4	2	2	—	—	—

[特別支援学校(中学部)]

令 和 元 年 度	47	760	480	280	754	477	277	1	1	—	—	—	—
視 覚 障 害	3	25	15	10	25	15	10	—	—	—	—	—	—
聴 覚 障 害	3	51	26	25	50	25	25	—	—	—	—	—	—
肢 体 不 自 由	19	164	82	82	161	81	80	—	—	—	—	—	—
知 的 障 害	28	500	347	153	498	346	152	1	1	—	—	—	—
病 弱	5	2	—	2	2	—	2	—	—	—	—	—	—
区 立	2	18	10	8	18	10	8	—	—	—	—	—	—
令 和 2 年 度	46	759	483	276	757	482	275	—	—	—	—	—	—
都 立	44	739	472	267	737	471	266	—	—	—	—	—	—
視 覚 障 害	3	19	9	10	19	9	10	—	—	—	—	—	—
(%)		(100.0)	(100.0)	(100.0)	(100.0)	(100.0)	(100.0)	—	—	—	—	—	—
普通学級	3	14	7	7	14	7	7	—	—	—	—	—	—
特別学級	3	5	2	3	5	2	3	—	—	—	—	—	—
聴 覚 障 害	3	47	34	13	47	34	13	—	—	—	—	—	—
(%)		(100.0)	(100.0)	(100.0)	(100.0)	(100.0)	(100.0)	—	—	—	—	—	—
普通学級	3	41	29	12	41	29	12	—	—	—	—	—	—
特別学級	2	6	5	1	6	5	1	—	—	—	—	—	—
肢 体 不 自 由	18	142	75	67	141	74	67	—	—	—	—	—	—
(%)		(100.0)	(100.0)	(100.0)	(99.3)	(98.7)	(100.0)	—	—	—	—	—	—
普通学級	18	104	55	49	103	54	49	—	—	—	—	—	—
特別学級	16	38	20	18	38	20	18	—	—	—	—	—	—
知 的 障 害	27	529	352	177	528	352	176	—	—	—	—	—	—
(%)		(100.0)	(100.0)	(100.0)	(99.8)	(100.0)	(99.4)	—	—	—	—	—	—
普通学級	26	462	315	147	461	315	146	—	—	—	—	—	—
特別学級	25	67	37	30	67	37	30	—	—	—	—	—	—
病 弱	5	2	2	—	2	2	—	—	—	—	—	—	—
(%)		(100.0)	(100.0)	—	(100.0)	(100.0)	—	—	—	—	—	—	—
普通学級	4	2	2	—	2	2	—	—	—	—	—	—	—
特別学級	3	—	—	—	—	—	—	—	—	—	—	—	—
区 立	2	20	11	9	20	11	9	—	—	—	—	—	—
(%)		(100.0)	(100.0)	(100.0)	(100.0)	(100.0)	(100.0)	—	—	—	—	—	—
肢 体 不 自 由	1	5	2	3	5	2	3	—	—	—	—	—	—
知 的 障 害	1	15	9	6	15	9	6	—	—	—	—	—	—
病 弱	—	—	—	—	—	—	—	—	—	—	—	—	—

注1) 中学校・義務教育学校特別支援学級の障害種別調査対象校数は、その特別支援学級を設置している学校数である。複数の特別支援学級を併置している学校については、それぞれに計上しているため、内訳と計は一致しない。

2) 中学校・義務教育学校特別支援学級の調査対象校には、令和元年度から通級指導学級を含まない。

3) 特別支援学校(中学部)の障害種別調査対象校数は、その障害教育部門を設置している学校数である。複数の障害教育部門を併置している学校(下記のとおり)については、それぞれに計上しているため、内訳と計は一致しない。

- ・町田の丘学園、多摩桜の丘学園、あきる野学園、府中けやきの森学園、鹿本学園及び花畑学園…肢体不自由教育部門及び知的障害教育部門
- ・久我山青光学園…視覚障害教育部門及び知的障害教育部門
- ・武蔵台学園…知的障害教育部門及び病弱教育部門
- ・小平特別支援学校、北特別支援学校、墨東特別支援学校及び光明学園…肢体不自由教育部門及び病弱教育部門

援学級及び特別支援学校(中学部)

中学校・義務教育学校特別支援学級
特別支援学校(中学部)

就職者等			在家庭者			その他			(再掲)									区分
									進学者のうち 就職している者			専修学校等入学者 のうち公共職業能力 開発施設入学者			社会福祉施設入所、 通所者のうち在学中から 入所、通所している者			
計	男	女	計	男	女	計	男	女	計	男	女	計	男	女	計	男	女	
3	2	1	24	20	4	1	1	-	-	-	-	2	2	-	-	-	-	
4	4	-	12	7	5	2	2	-	-	-	-	-	-	-	1	1	-	令和2年度
(0.3)	(0.4)	-	(0.9)	(0.8)	(1.2)	(0.2)	(0.2)	-	-	-	-	-	-	-	(0.1)	(0.1)	-	(%)
4	4	-	10	5	5	2	2	-	-	-	-	-	-	-	1	1	-	知的障害
-	-	-	-	-	-	-	-	-	-	-	-	-	-	-	-	-	-	肢体不自由
-	-	-	-	-	-	-	-	-	-	-	-	-	-	-	-	-	-	病弱
-	-	-	-	-	-	-	-	-	-	-	-	-	-	-	-	-	-	弱視
-	-	-	-	-	-	-	-	-	-	-	-	-	-	-	-	-	-	難聴
-	-	-	2	2	-	-	-	-	-	-	-	-	-	-	-	-	-	情緒障害
1	1	-	2	1	1	2	-	2	-	-	-	-	-	-	-	-	-	令和元年度
-	-	-	-	-	-	-	-	-	-	-	-	-	-	-	-	-	-	視覚障害
1	1	-	-	-	-	-	-	-	-	-	-	-	-	-	-	-	-	聴覚障害
-	-	-	1	1	-	2	-	2	-	-	-	-	-	-	-	-	-	肢体不自由
-	-	-	1	-	1	-	-	-	-	-	-	-	-	-	-	-	-	知的障害
-	-	-	-	-	-	-	-	-	-	-	-	-	-	-	-	-	-	病弱
-	-	-	-	-	-	-	-	-	-	-	-	-	-	-	-	-	-	立
-	-	-	2	1	1	-	-	-	-	-	-	-	-	-	-	-	-	令和2年度
-	-	-	2	1	1	-	-	-	-	-	-	-	-	-	-	-	-	都立
-	-	-	-	-	-	-	-	-	-	-	-	-	-	-	-	-	-	視覚障害
-	-	-	-	-	-	-	-	-	-	-	-	-	-	-	-	-	-	(%)
-	-	-	-	-	-	-	-	-	-	-	-	-	-	-	-	-	-	普通学級
-	-	-	-	-	-	-	-	-	-	-	-	-	-	-	-	-	-	特別学級
-	-	-	-	-	-	-	-	-	-	-	-	-	-	-	-	-	-	聴覚障害
-	-	-	-	-	-	-	-	-	-	-	-	-	-	-	-	-	-	(%)
-	-	-	-	-	-	-	-	-	-	-	-	-	-	-	-	-	-	普通学級
-	-	-	-	-	-	-	-	-	-	-	-	-	-	-	-	-	-	特別学級
-	-	-	1	1	-	-	-	-	-	-	-	-	-	-	-	-	-	肢体不自由
-	-	-	(0.7)	(1.3)	-	-	-	-	-	-	-	-	-	-	-	-	-	(%)
-	-	-	1	1	-	-	-	-	-	-	-	-	-	-	-	-	-	普通学級
-	-	-	-	-	-	-	-	-	-	-	-	-	-	-	-	-	-	特別学級
-	-	-	1	-	1	-	-	-	-	-	-	-	-	-	-	-	-	知的障害
-	-	-	(0.2)	-	(0.6)	-	-	-	-	-	-	-	-	-	-	-	-	(%)
-	-	-	1	-	1	-	-	-	-	-	-	-	-	-	-	-	-	普通学級
-	-	-	-	-	-	-	-	-	-	-	-	-	-	-	-	-	-	特別学級
-	-	-	-	-	-	-	-	-	-	-	-	-	-	-	-	-	-	病弱
-	-	-	-	-	-	-	-	-	-	-	-	-	-	-	-	-	-	(%)
-	-	-	-	-	-	-	-	-	-	-	-	-	-	-	-	-	-	普通学級
-	-	-	-	-	-	-	-	-	-	-	-	-	-	-	-	-	-	特別学級
-	-	-	-	-	-	-	-	-	-	-	-	-	-	-	-	-	-	区立
-	-	-	-	-	-	-	-	-	-	-	-	-	-	-	-	-	-	(%)
-	-	-	-	-	-	-	-	-	-	-	-	-	-	-	-	-	-	肢体不自由
-	-	-	-	-	-	-	-	-	-	-	-	-	-	-	-	-	-	知的障害
-	-	-	-	-	-	-	-	-	-	-	-	-	-	-	-	-	-	病弱

4) 調査対象校には、調査年度新設校、前年度末閉校及び休校を含む。
 5) 文部科学省の学校基本調査の項目変更を踏まえて、令和元年度から「就業者」は「就職者等」となった。
 6) 中学校・義務教育特別支援学級の再掲は、「進学者のうち就業している者」と読み替え、進学者のうち一時的な職に就いた者を含む。

第32表 課程別設置者別進学者数

[中学校・義務教育学校特別支援学級]

区 分	進学者数			高等学校・全日制										高等学校・定時制									
				計		都 内						都 外		計		都 内						都 外	
	公立		国立			私立		公立		国立						私立							
	計	男	女	男	女	男	女	男	女	男	女	男	女	男	女	男	女	男	女	男	女		
令和元年度	1 233	856	377	108	32	64	24	1	—	32	6	11	2	59	18	46	18	—	—	10	—	3	—
令和2年度 (%)	1 286	893	393	78	21	56	14	—	—	18	6	4	1	52	17	49	15	—	—	3	1	—	1
		(100.0)	(100.0)	(8.7)	(5.3)	(6.3)	(3.6)	—	—	(2.0)	(1.5)	(0.4)	(0.3)	(5.8)	(4.3)	(5.5)	(3.8)	—	—	(0.3)	(0.3)	—	(0.3)
知的障害	1 174	814	360	55	14	43	9	—	—	9	5	3	—	36	17	33	15	—	—	3	1	—	1
肢体不自由	5	2	3	—	—	—	—	—	—	—	—	—	—	—	—	—	—	—	—	—	—	—	—
病弱	—	—	—	—	—	—	—	—	—	—	—	—	—	—	—	—	—	—	—	—	—	—	—
弱視	—	—	—	—	—	—	—	—	—	—	—	—	—	—	—	—	—	—	—	—	—	—	—
難聴	—	—	—	—	—	—	—	—	—	—	—	—	—	—	—	—	—	—	—	—	—	—	—
情緒障害	107	77	30	23	7	13	5	—	—	9	1	1	1	16	—	16	—	—	—	—	—	—	—

[特別支援学校(中学部)]

令和元年度	754	477	277	—	2	—	1	—	—	—	—	—	1	—	2	—	2	—	—	—	—	—	—
視覚障害	25	15	10	—	—	—	—	—	—	—	—	—	—	—	—	—	—	—	—	—	—	—	—
聴覚障害	50	25	25	—	2	—	1	—	—	—	—	—	1	—	—	—	—	—	—	—	—	—	—
肢体不自由	161	81	80	—	—	—	—	—	—	—	—	—	—	—	1	—	1	—	—	—	—	—	—
知的障害	498	346	152	—	—	—	—	—	—	—	—	—	—	—	—	—	—	—	—	—	—	—	—
病弱	2	—	2	—	—	—	—	—	—	—	—	—	—	—	1	—	1	—	—	—	—	—	—
区立	18	10	8	—	—	—	—	—	—	—	—	—	—	—	—	—	—	—	—	—	—	—	—
令和2年度	757	482	275	1	5	1	5	—	—	—	—	—	—	—	—	—	—	—	—	—	—	—	—
都立	737	471	266	1	5	1	5	—	—	—	—	—	—	—	—	—	—	—	—	—	—	—	—
視覚障害	19	9	10	—	—	—	—	—	—	—	—	—	—	—	—	—	—	—	—	—	—	—	—
(%)		(100.0)	(100.0)	—	—	—	—	—	—	—	—	—	—	—	—	—	—	—	—	—	—	—	—
普通学級	14	7	7	—	—	—	—	—	—	—	—	—	—	—	—	—	—	—	—	—	—	—	—
特別学級	5	2	3	—	—	—	—	—	—	—	—	—	—	—	—	—	—	—	—	—	—	—	—
聴覚障害	47	34	13	—	—	—	—	—	—	—	—	—	—	—	—	—	—	—	—	—	—	—	—
(%)		(100.0)	(100.0)	—	—	—	—	—	—	—	—	—	—	—	—	—	—	—	—	—	—	—	—
普通学級	41	29	12	—	—	—	—	—	—	—	—	—	—	—	—	—	—	—	—	—	—	—	—
特別学級	6	5	1	—	—	—	—	—	—	—	—	—	—	—	—	—	—	—	—	—	—	—	—
肢体不自由	141	74	67	—	5	—	5	—	—	—	—	—	—	—	—	—	—	—	—	—	—	—	—
(%)		(100.0)	(100.0)	—	(7.5)	—	(7.5)	—	—	—	—	—	—	—	—	—	—	—	—	—	—	—	—
普通学級	103	54	49	—	5	—	5	—	—	—	—	—	—	—	—	—	—	—	—	—	—	—	—
特別学級	38	20	18	—	—	—	—	—	—	—	—	—	—	—	—	—	—	—	—	—	—	—	—
知的障害	528	352	176	—	—	—	—	—	—	—	—	—	—	—	—	—	—	—	—	—	—	—	—
(%)		(100.0)	(100.0)	—	—	—	—	—	—	—	—	—	—	—	—	—	—	—	—	—	—	—	—
普通学級	461	315	146	—	—	—	—	—	—	—	—	—	—	—	—	—	—	—	—	—	—	—	—
特別学級	67	37	30	—	—	—	—	—	—	—	—	—	—	—	—	—	—	—	—	—	—	—	—
病弱	2	2	—	1	—	1	—	—	—	—	—	—	—	—	—	—	—	—	—	—	—	—	—
(%)		(100.0)	—	(50.0)	—	(50.0)	—	—	—	—	—	—	—	—	—	—	—	—	—	—	—	—	—
普通学級	2	2	—	1	—	1	—	—	—	—	—	—	—	—	—	—	—	—	—	—	—	—	—
特別学級	—	—	—	—	—	—	—	—	—	—	—	—	—	—	—	—	—	—	—	—	—	—	—
区立	20	11	9	—	—	—	—	—	—	—	—	—	—	—	—	—	—	—	—	—	—	—	—
(%)		(100.0)	(100.0)	—	—	—	—	—	—	—	—	—	—	—	—	—	—	—	—	—	—	—	—
肢体不自由	5	2	3	—	—	—	—	—	—	—	—	—	—	—	—	—	—	—	—	—	—	—	—
知的障害	15	9	6	—	—	—	—	—	—	—	—	—	—	—	—	—	—	—	—	—	—	—	—
病弱	—	—	—	—	—	—	—	—	—	—	—	—	—	—	—	—	—	—	—	—	—	—	—

高等学校・通信制										高等専門学校										区 分
計		都 内						都 外		計		都 内						都 外		
		公立		国立		私立						公立		国立		私立				
男	女	男	女	男	女	男	女	男	女	男	女	男	女	男	女	男	女	男	女	
121	53	16	8	—	—	60	33	45	12	3	1	2	1	—	—	1	—	—	—	令和元年度
138	68	12	1	—	—	72	51	54	16	6	1	2	—	1	—	3	1	—	—	令和2年度
(15.5)	(17.3)	(1.3)	(0.3)	—	—	(8.1)	(13.0)	(6.0)	(4.1)	(0.7)	(0.3)	(0.2)	—	(0.1)	—	(0.3)	(0.3)	—	—	(%)
106	49	8	1	—	—	57	39	41	9	4	1	1	—	1	—	2	1	—	—	知的障害
1	—	1	—	—	—	—	—	—	—	—	—	—	—	—	—	—	—	—	—	肢体不自由
—	—	—	—	—	—	—	—	—	—	—	—	—	—	—	—	—	—	—	—	病 弱
—	—	—	—	—	—	—	—	—	—	—	—	—	—	—	—	—	—	—	—	弱 視
—	—	—	—	—	—	—	—	—	—	—	—	—	—	—	—	—	—	—	—	難 聴
31	19	3	—	—	—	15	12	13	7	2	—	1	—	—	—	1	—	—	—	情緒障害
3	—	2	—	—	—	—	—	1	—	—	—	—	—	—	—	—	—	—	—	令和元年度
1	—	—	—	—	—	—	—	1	—	—	—	—	—	—	—	—	—	—	—	視 覚 障 害
1	—	1	—	—	—	—	—	—	—	—	—	—	—	—	—	—	—	—	—	聴 覚 障 害
1	—	1	—	—	—	—	—	—	—	—	—	—	—	—	—	—	—	—	—	肢体不自由
—	—	—	—	—	—	—	—	—	—	—	—	—	—	—	—	—	—	—	—	知的障害
—	—	—	—	—	—	—	—	—	—	—	—	—	—	—	—	—	—	—	—	病 弱
—	—	—	—	—	—	—	—	—	—	—	—	—	—	—	—	—	—	—	—	区 立
1	2	—	1	—	—	1	1	—	—	—	—	—	—	—	—	—	—	—	—	令和2年度
1	1	—	1	—	—	1	—	—	—	—	—	—	—	—	—	—	—	—	—	都 立
—	—	—	—	—	—	—	—	—	—	—	—	—	—	—	—	—	—	—	—	視 覚 障 害
—	—	—	—	—	—	—	—	—	—	—	—	—	—	—	—	—	—	—	—	(%)
—	—	—	—	—	—	—	—	—	—	—	—	—	—	—	—	—	—	—	—	普通学級
—	—	—	—	—	—	—	—	—	—	—	—	—	—	—	—	—	—	—	—	特別学級
—	—	—	—	—	—	—	—	—	—	—	—	—	—	—	—	—	—	—	—	聴 覚 障 害
—	—	—	—	—	—	—	—	—	—	—	—	—	—	—	—	—	—	—	—	(%)
—	—	—	—	—	—	—	—	—	—	—	—	—	—	—	—	—	—	—	—	普通学級
—	—	—	—	—	—	—	—	—	—	—	—	—	—	—	—	—	—	—	—	特別学級
—	1	—	1	—	—	—	—	—	—	—	—	—	—	—	—	—	—	—	—	肢体不自由
—	(1.5)	—	(1.5)	—	—	—	—	—	—	—	—	—	—	—	—	—	—	—	—	(%)
—	1	—	1	—	—	—	—	—	—	—	—	—	—	—	—	—	—	—	—	普通学級
—	—	—	—	—	—	—	—	—	—	—	—	—	—	—	—	—	—	—	—	特別学級
—	—	—	—	—	—	—	—	—	—	—	—	—	—	—	—	—	—	—	—	知的障害
—	—	—	—	—	—	—	—	—	—	—	—	—	—	—	—	—	—	—	—	(%)
—	—	—	—	—	—	—	—	—	—	—	—	—	—	—	—	—	—	—	—	普通学級
—	—	—	—	—	—	—	—	—	—	—	—	—	—	—	—	—	—	—	—	特別学級
1	—	—	—	—	—	1	—	—	—	—	—	—	—	—	—	—	—	—	—	病 弱
(50.0)	—	—	—	—	—	(50.0)	—	—	—	—	—	—	—	—	—	—	—	—	—	(%)
1	—	—	—	—	—	1	—	—	—	—	—	—	—	—	—	—	—	—	—	普通学級
—	—	—	—	—	—	—	—	—	—	—	—	—	—	—	—	—	—	—	—	特別学級
—	1	—	—	—	—	—	1	—	—	—	—	—	—	—	—	—	—	—	—	区 立
—	(11.1)	—	—	—	—	—	(11.1)	—	—	—	—	—	—	—	—	—	—	—	—	(%)
—	1	—	—	—	—	—	1	—	—	—	—	—	—	—	—	—	—	—	—	肢体不自由
—	—	—	—	—	—	—	—	—	—	—	—	—	—	—	—	—	—	—	—	知的障害
—	—	—	—	—	—	—	—	—	—	—	—	—	—	—	—	—	—	—	—	病 弱

第32表 課程別設置者別進学者数(続)

[中学校・義務教育学校特別支援学級]

区 分	特別支援学校高等部(普通科)										特別支援学校高等部(保健医療科)									
	計		都 内						都 外		計		都 内						都 外	
			公立		国立		私立						公立		国立		私立			
	男	女	男	女	男	女	男	女	男	女	男	女	男	女	男	女	男	女		
令和元年度	266	159	260	158	2	—	—	—	4	1	—	—	—	—	—	—	—	—	—	
令和2年度 (%)	303 (33.9)	163 (41.5)	296 (33.1)	161 (41.0)	3 (0.3)	1 (0.3)	2 (0.2)	1 (0.3)	2 (0.2)	—	—	—	—	—	—	—	—	—	—	
知的障害	300	159	293	157	3	1	2	1	2	—	—	—	—	—	—	—	—	—	—	
肢体不自由	1	3	1	3	—	—	—	—	—	—	—	—	—	—	—	—	—	—	—	
病弱	—	—	—	—	—	—	—	—	—	—	—	—	—	—	—	—	—	—	—	
視覚障害	—	—	—	—	—	—	—	—	—	—	—	—	—	—	—	—	—	—	—	
聴覚障害	—	—	—	—	—	—	—	—	—	—	—	—	—	—	—	—	—	—	—	
情緒障害	2	1	2	1	—	—	—	—	—	—	—	—	—	—	—	—	—	—	—	

[特別支援学校(中学部)]

令和元年度	470	272	465	269	1	3	2	—	2	—	—	—	—	—	—	—	—	—	—
視覚障害	14	10	13	9	1	1	—	—	—	—	—	—	—	—	—	—	—	—	—
聴覚障害	23	22	23	22	—	—	—	—	—	—	—	—	—	—	—	—	—	—	—
肢体不自由	80	79	80	77	—	2	—	—	—	—	—	—	—	—	—	—	—	—	—
知的障害	343	152	339	152	—	—	2	—	2	—	—	—	—	—	—	—	—	—	—
病弱	—	1	—	1	—	—	—	—	—	—	—	—	—	—	—	—	—	—	—
区立	10	8	10	8	—	—	—	—	—	—	—	—	—	—	—	—	—	—	—
令和2年度	476	268	473	263	1	—	—	1	2	4	—	—	—	—	—	—	—	—	—
都立	465	260	462	255	1	—	—	1	2	4	—	—	—	—	—	—	—	—	—
視覚障害	9	10	7	10	1	—	—	—	1	—	—	—	—	—	—	—	—	—	—
(%)	(100.0)	(100.0)	(77.8)	(100.0)	(11.1)	—	—	—	(11.1)	—	—	—	—	—	—	—	—	—	—
普通学級	7	7	5	7	1	—	—	—	1	—	—	—	—	—	—	—	—	—	—
特別学級	2	3	2	3	—	—	—	—	—	—	—	—	—	—	—	—	—	—	—
聴覚障害	34	13	33	12	—	—	—	—	1	1	—	—	—	—	—	—	—	—	—
(%)	(100.0)	(100.0)	(97.1)	(92.3)	—	—	—	—	(2.9)	(7.7)	—	—	—	—	—	—	—	—	—
普通学級	29	12	28	11	—	—	—	—	1	1	—	—	—	—	—	—	—	—	—
特別学級	5	1	5	1	—	—	—	—	—	—	—	—	—	—	—	—	—	—	—
肢体不自由	74	61	74	60	—	—	—	—	—	1	—	—	—	—	—	—	—	—	—
(%)	(100.0)	(91.0)	(100.0)	(89.6)	—	—	—	—	—	(1.5)	—	—	—	—	—	—	—	—	—
普通学級	54	43	54	42	—	—	—	—	—	1	—	—	—	—	—	—	—	—	—
特別学級	20	18	20	18	—	—	—	—	—	—	—	—	—	—	—	—	—	—	—
知的障害	348	176	348	173	—	—	—	—	1	2	—	—	—	—	—	—	—	—	—
(%)	(98.9)	(100.0)	(98.9)	(98.3)	—	—	—	—	(0.6)	(1.1)	—	—	—	—	—	—	—	—	—
普通学級	311	146	311	144	—	—	—	—	1	1	—	—	—	—	—	—	—	—	—
特別学級	37	30	37	29	—	—	—	—	—	1	—	—	—	—	—	—	—	—	—
病弱	—	—	—	—	—	—	—	—	—	—	—	—	—	—	—	—	—	—	—
(%)	—	—	—	—	—	—	—	—	—	—	—	—	—	—	—	—	—	—	—
普通学級	—	—	—	—	—	—	—	—	—	—	—	—	—	—	—	—	—	—	—
特別学級	—	—	—	—	—	—	—	—	—	—	—	—	—	—	—	—	—	—	—
区立	11	8	11	8	—	—	—	—	—	—	—	—	—	—	—	—	—	—	—
(%)	(100.0)	(88.9)	(100.0)	(88.9)	—	—	—	—	—	—	—	—	—	—	—	—	—	—	—
肢体不自由	2	2	2	2	—	—	—	—	—	—	—	—	—	—	—	—	—	—	—
知的障害	9	6	9	6	—	—	—	—	—	—	—	—	—	—	—	—	—	—	—
病弱	—	—	—	—	—	—	—	—	—	—	—	—	—	—	—	—	—	—	—

特別支援学校高等部(職能開発科)										特別支援学校高等部(就業技術科)										区 分	
計		都 内						都 外		計		都 内						都 外			
		公立		国立		私立						公立		国立		私立					
男	女	男	女	男	女	男	女	男	女	男	女	男	女	男	女	男	女	男	女		
38	13	38	13	-	-	-	-	-	-	261	101	261	101	-	-	-	-	-	-	令和元年度	
54	27	54	27	-	-	-	-	-	-	262	96	262	95	-	-	-	-	-	-	1	令和2年度
(6.0)	(6.9)	(6.0)	(6.9)	-	-	-	-	-	-	(29.3)	(24.4)	(29.3)	(24.2)	-	-	-	-	-	-	(0.3)	(%)
54	26	54	26	-	-	-	-	-	-	259	94	259	93	-	-	-	-	-	-	1	知的障害
-	-	-	-	-	-	-	-	-	-	-	-	-	-	-	-	-	-	-	-	-	肢体不自由
-	-	-	-	-	-	-	-	-	-	-	-	-	-	-	-	-	-	-	-	-	病 弱
-	-	-	-	-	-	-	-	-	-	-	-	-	-	-	-	-	-	-	-	-	弱 視
-	-	-	-	-	-	-	-	-	-	-	-	-	-	-	-	-	-	-	-	-	難 聴
-	1	-	1	-	-	-	-	-	-	3	2	3	2	-	-	-	-	-	-	-	情緒障害
1	-	1	-	-	-	-	-	-	-	3	1	3	1	-	-	-	-	-	-	-	令和元年度
-	-	-	-	-	-	-	-	-	-	-	-	-	-	-	-	-	-	-	-	-	視覚障害
-	-	-	-	-	-	-	-	-	-	1	1	1	1	-	-	-	-	-	-	-	聴覚障害
-	-	-	-	-	-	-	-	-	-	-	-	-	-	-	-	-	-	-	-	-	肢体不自由
1	-	1	-	-	-	-	-	-	-	2	-	2	-	-	-	-	-	-	-	-	知的障害
-	-	-	-	-	-	-	-	-	-	-	-	-	-	-	-	-	-	-	-	-	病 弱
-	-	-	-	-	-	-	-	-	-	-	-	-	-	-	-	-	-	-	-	-	区 立
1	-	1	-	-	-	-	-	-	-	3	-	3	-	-	-	-	-	-	-	-	令和2年度
1	-	1	-	-	-	-	-	-	-	3	-	3	-	-	-	-	-	-	-	-	都 立
-	-	-	-	-	-	-	-	-	-	-	-	-	-	-	-	-	-	-	-	-	視覚障害
-	-	-	-	-	-	-	-	-	-	-	-	-	-	-	-	-	-	-	-	-	(%)
-	-	-	-	-	-	-	-	-	-	-	-	-	-	-	-	-	-	-	-	-	普通学級
-	-	-	-	-	-	-	-	-	-	-	-	-	-	-	-	-	-	-	-	-	特別学級
-	-	-	-	-	-	-	-	-	-	-	-	-	-	-	-	-	-	-	-	-	聴覚障害
-	-	-	-	-	-	-	-	-	-	-	-	-	-	-	-	-	-	-	-	-	(%)
-	-	-	-	-	-	-	-	-	-	-	-	-	-	-	-	-	-	-	-	-	普通学級
-	-	-	-	-	-	-	-	-	-	-	-	-	-	-	-	-	-	-	-	-	特別学級
-	-	-	-	-	-	-	-	-	-	-	-	-	-	-	-	-	-	-	-	-	肢体不自由
-	-	-	-	-	-	-	-	-	-	-	-	-	-	-	-	-	-	-	-	-	(%)
-	-	-	-	-	-	-	-	-	-	-	-	-	-	-	-	-	-	-	-	-	普通学級
-	-	-	-	-	-	-	-	-	-	-	-	-	-	-	-	-	-	-	-	-	特別学級
1	-	1	-	-	-	-	-	-	-	3	-	3	-	-	-	-	-	-	-	-	知的障害
(0.3)	-	(0.3)	-	-	-	-	-	-	-	(0.9)	-	(0.9)	-	-	-	-	-	-	-	-	(%)
1	-	1	-	-	-	-	-	-	-	3	-	3	-	-	-	-	-	-	-	-	普通学級
-	-	-	-	-	-	-	-	-	-	-	-	-	-	-	-	-	-	-	-	-	特別学級
-	-	-	-	-	-	-	-	-	-	-	-	-	-	-	-	-	-	-	-	-	病 弱
-	-	-	-	-	-	-	-	-	-	-	-	-	-	-	-	-	-	-	-	-	(%)
-	-	-	-	-	-	-	-	-	-	-	-	-	-	-	-	-	-	-	-	-	普通学級
-	-	-	-	-	-	-	-	-	-	-	-	-	-	-	-	-	-	-	-	-	特別学級
-	-	-	-	-	-	-	-	-	-	-	-	-	-	-	-	-	-	-	-	-	区 立
-	-	-	-	-	-	-	-	-	-	-	-	-	-	-	-	-	-	-	-	-	(%)
-	-	-	-	-	-	-	-	-	-	-	-	-	-	-	-	-	-	-	-	-	肢体不自由
-	-	-	-	-	-	-	-	-	-	-	-	-	-	-	-	-	-	-	-	-	知的障害
-	-	-	-	-	-	-	-	-	-	-	-	-	-	-	-	-	-	-	-	-	病 弱

中学校・義務教育学校特別支援学級
特別支援学校(中学部)

第33表 社会福祉施設入所、通所者数

区 分	社 会 福 祉 施 設 入 所 、 通 所 者 数									
				就 労 移 行 支 援		就 労 継 続 支 援 A		就 労 継 続 支 援 B		
	計	男	女	男	女	男	女	男	女	
令 和 元 年 度	—	—	—	—	—	—	—	—	—	
令 和 2 年 度	2	2	—	1	—	—	—	—	—	
(%)		(100.0)	—	(50.0)	—	—	—	—	—	
知 的 障 害	2	2	—	1	—	—	—	—	—	
肢 体 不 自 由	—	—	—	—	—	—	—	—	—	
病 弱	—	—	—	—	—	—	—	—	—	
弱 視	—	—	—	—	—	—	—	—	—	
難 聴	—	—	—	—	—	—	—	—	—	
情 緒 障 害	—	—	—	—	—	—	—	—	—	
[特別支援学校(中学部)]										
令 和 元 年 度	—	—	—	—	—	—	—	—	—	
視 覚 障 害	—	—	—	—	—	—	—	—	—	
聴 覚 障 害	—	—	—	—	—	—	—	—	—	
肢 体 不 自 由	—	—	—	—	—	—	—	—	—	
知 的 障 害	—	—	—	—	—	—	—	—	—	
病 弱	—	—	—	—	—	—	—	—	—	
区 立	—	—	—	—	—	—	—	—	—	
令 和 2 年 度	—	—	—	—	—	—	—	—	—	
都 立	—	—	—	—	—	—	—	—	—	
視 覚 障 害 (%)	—	—	—	—	—	—	—	—	—	
普通学級	—	—	—	—	—	—	—	—	—	
特別学級	—	—	—	—	—	—	—	—	—	
聴 覚 障 害 (%)	—	—	—	—	—	—	—	—	—	
普通学級	—	—	—	—	—	—	—	—	—	
特別学級	—	—	—	—	—	—	—	—	—	
肢 体 不 自 由 (%)	—	—	—	—	—	—	—	—	—	
普通学級	—	—	—	—	—	—	—	—	—	
特別学級	—	—	—	—	—	—	—	—	—	
知 的 障 害 (%)	—	—	—	—	—	—	—	—	—	
普通学級	—	—	—	—	—	—	—	—	—	
特別学級	—	—	—	—	—	—	—	—	—	
病 弱 (%)	—	—	—	—	—	—	—	—	—	
普通学級	—	—	—	—	—	—	—	—	—	
特別学級	—	—	—	—	—	—	—	—	—	
区 立 (%)	—	—	—	—	—	—	—	—	—	
肢 体 不 自 由	—	—	—	—	—	—	—	—	—	
知 的 障 害	—	—	—	—	—	—	—	—	—	
病 弱	—	—	—	—	—	—	—	—	—	

中学校・義務教育学校特別支援学級
特別支援学校(中学部)

ピ ス 分 類 等								区 分
自 立 訓 練		生 活 介 護		地 域 活 動 支 援 セ ン タ ー		そ の 他		
男	女	男	女	男	女	男	女	
—	—	—	—	—	—	—	—	令 和 元 年 度
1	—	—	—	—	—	—	—	令 和 2 年 度
(50.0)	—	—	—	—	—	—	—	(%)
1	—	—	—	—	—	—	—	知 的 障 害
—	—	—	—	—	—	—	—	肢 体 不 自 由
—	—	—	—	—	—	—	—	病 弱
—	—	—	—	—	—	—	—	弱 視
—	—	—	—	—	—	—	—	難 聴
—	—	—	—	—	—	—	—	情 緒 障 害
—	—	—	—	—	—	—	—	令 和 元 年 度
—	—	—	—	—	—	—	—	視 覚 障 害
—	—	—	—	—	—	—	—	聴 覚 障 害
—	—	—	—	—	—	—	—	肢 体 不 自 由
—	—	—	—	—	—	—	—	知 的 障 害
—	—	—	—	—	—	—	—	病 弱
—	—	—	—	—	—	—	—	区 立
—	—	—	—	—	—	—	—	令 和 2 年 度
—	—	—	—	—	—	—	—	都 立
—	—	—	—	—	—	—	—	視 覚 障 害
—	—	—	—	—	—	—	—	(%)
—	—	—	—	—	—	—	—	普通学級
—	—	—	—	—	—	—	—	特別学級
—	—	—	—	—	—	—	—	聴 覚 障 害
—	—	—	—	—	—	—	—	(%)
—	—	—	—	—	—	—	—	普通学級
—	—	—	—	—	—	—	—	特別学級
—	—	—	—	—	—	—	—	肢 体 不 自 由
—	—	—	—	—	—	—	—	(%)
—	—	—	—	—	—	—	—	普通学級
—	—	—	—	—	—	—	—	特別学級
—	—	—	—	—	—	—	—	知 的 障 害
—	—	—	—	—	—	—	—	(%)
—	—	—	—	—	—	—	—	普通学級
—	—	—	—	—	—	—	—	特別学級
—	—	—	—	—	—	—	—	病 弱
—	—	—	—	—	—	—	—	(%)
—	—	—	—	—	—	—	—	普通学級
—	—	—	—	—	—	—	—	特別学級
—	—	—	—	—	—	—	—	区 立
—	—	—	—	—	—	—	—	(%)
—	—	—	—	—	—	—	—	肢 体 不 自 由
—	—	—	—	—	—	—	—	知 的 障 害
—	—	—	—	—	—	—	—	病 弱

第34表 雇用形態別就職者等数

[中学校・義務教育学校特別支援学級]

区 分	就職者等			就職者			自営業主等			無期雇用労働者			有期雇用労働者a			一時的な仕事に就いた者			有期雇用労働者b			臨時労働者		
	計	男	女	計	男	女	計	男	女	計	男	女	計	男	女	計	男	女	計	男	女	計	男	女
令和元年度	3	2	1	2	2	-	-	-	-	2	2	-	-	-	-	1	-	1	1	-	1	-	-	-
令和2年度	4	4	-	4	4	-	2	2	-	2	2	-	-	-	-	-	-	-	-	-	-	-	-	-
(%)	(100.0)	(100.0)	(100.0)	(100.0)	(100.0)	-	(50.0)	(50.0)	-	(50.0)	(50.0)	-	-	-	-	-	-	-	-	-	-	-	-	-
知的障害	4	4	-	4	4	-	2	2	-	2	2	-	-	-	-	-	-	-	-	-	-	-	-	-
肢体不自由	-	-	-	-	-	-	-	-	-	-	-	-	-	-	-	-	-	-	-	-	-	-	-	-
病弱	-	-	-	-	-	-	-	-	-	-	-	-	-	-	-	-	-	-	-	-	-	-	-	-
視覚障害	-	-	-	-	-	-	-	-	-	-	-	-	-	-	-	-	-	-	-	-	-	-	-	-
聴覚障害	-	-	-	-	-	-	-	-	-	-	-	-	-	-	-	-	-	-	-	-	-	-	-	-
情緒障害	-	-	-	-	-	-	-	-	-	-	-	-	-	-	-	-	-	-	-	-	-	-	-	-

[特別支援学校(中学部)]

令和元年度	1	1	-	-	-	-	-	-	-	-	-	-	-	-	-	1	1	-	1	1	-	-	-	-
視覚障害	-	-	-	-	-	-	-	-	-	-	-	-	-	-	-	-	-	-	-	-	-	-	-	-
聴覚障害	1	1	-	-	-	-	-	-	-	-	-	-	-	-	-	1	1	-	1	1	-	-	-	-
肢体不自由	-	-	-	-	-	-	-	-	-	-	-	-	-	-	-	-	-	-	-	-	-	-	-	-
知的障害	-	-	-	-	-	-	-	-	-	-	-	-	-	-	-	-	-	-	-	-	-	-	-	-
病弱	-	-	-	-	-	-	-	-	-	-	-	-	-	-	-	-	-	-	-	-	-	-	-	-
立	-	-	-	-	-	-	-	-	-	-	-	-	-	-	-	-	-	-	-	-	-	-	-	-
令和2年度	-	-	-	-	-	-	-	-	-	-	-	-	-	-	-	-	-	-	-	-	-	-	-	-
都立	-	-	-	-	-	-	-	-	-	-	-	-	-	-	-	-	-	-	-	-	-	-	-	-
視覚障害	-	-	-	-	-	-	-	-	-	-	-	-	-	-	-	-	-	-	-	-	-	-	-	-
(%)	-	-	-	-	-	-	-	-	-	-	-	-	-	-	-	-	-	-	-	-	-	-	-	-
普通学級	-	-	-	-	-	-	-	-	-	-	-	-	-	-	-	-	-	-	-	-	-	-	-	-
特別学級	-	-	-	-	-	-	-	-	-	-	-	-	-	-	-	-	-	-	-	-	-	-	-	-
聴覚障害	-	-	-	-	-	-	-	-	-	-	-	-	-	-	-	-	-	-	-	-	-	-	-	-
(%)	-	-	-	-	-	-	-	-	-	-	-	-	-	-	-	-	-	-	-	-	-	-	-	-
普通学級	-	-	-	-	-	-	-	-	-	-	-	-	-	-	-	-	-	-	-	-	-	-	-	-
特別学級	-	-	-	-	-	-	-	-	-	-	-	-	-	-	-	-	-	-	-	-	-	-	-	-
肢体不自由	-	-	-	-	-	-	-	-	-	-	-	-	-	-	-	-	-	-	-	-	-	-	-	-
(%)	-	-	-	-	-	-	-	-	-	-	-	-	-	-	-	-	-	-	-	-	-	-	-	-
普通学級	-	-	-	-	-	-	-	-	-	-	-	-	-	-	-	-	-	-	-	-	-	-	-	-
特別学級	-	-	-	-	-	-	-	-	-	-	-	-	-	-	-	-	-	-	-	-	-	-	-	-
知的障害	-	-	-	-	-	-	-	-	-	-	-	-	-	-	-	-	-	-	-	-	-	-	-	-
(%)	-	-	-	-	-	-	-	-	-	-	-	-	-	-	-	-	-	-	-	-	-	-	-	-
普通学級	-	-	-	-	-	-	-	-	-	-	-	-	-	-	-	-	-	-	-	-	-	-	-	-
特別学級	-	-	-	-	-	-	-	-	-	-	-	-	-	-	-	-	-	-	-	-	-	-	-	-
病弱	-	-	-	-	-	-	-	-	-	-	-	-	-	-	-	-	-	-	-	-	-	-	-	-
(%)	-	-	-	-	-	-	-	-	-	-	-	-	-	-	-	-	-	-	-	-	-	-	-	-
普通学級	-	-	-	-	-	-	-	-	-	-	-	-	-	-	-	-	-	-	-	-	-	-	-	-
特別学級	-	-	-	-	-	-	-	-	-	-	-	-	-	-	-	-	-	-	-	-	-	-	-	-
立	-	-	-	-	-	-	-	-	-	-	-	-	-	-	-	-	-	-	-	-	-	-	-	-
(%)	-	-	-	-	-	-	-	-	-	-	-	-	-	-	-	-	-	-	-	-	-	-	-	-
肢体不自由	-	-	-	-	-	-	-	-	-	-	-	-	-	-	-	-	-	-	-	-	-	-	-	-
知的障害	-	-	-	-	-	-	-	-	-	-	-	-	-	-	-	-	-	-	-	-	-	-	-	-
病弱	-	-	-	-	-	-	-	-	-	-	-	-	-	-	-	-	-	-	-	-	-	-	-	-

注1) 「無期雇用労働者」とは、雇用契約期間の定めがないものを指す。例：正社員

2) 「有期雇用労働者a」とは、雇用契約期間の定めが1年以上かつ週の労働時間が30時間以上の者を指す。例：非常勤・派遣社員

3) 「有期雇用労働者b」とは、雇用契約期間の定めが1年以上かつ週の労働時間が30時間未満の者又は雇用契約期間の定めが1か月以上1年未満の者を指す。例：パート、アルバイト

4) 「臨時労働者」とは、雇用契約期間の定めが1か月未満の者を指す。例：日雇い労働者

第35表 職業別就職者等数

【中学校・義務教育学校特別支援学級】

区 分	就職者等数			あんまはり師 指圧師 きゅう師 マッサージ		事 務		販 売		農林・漁業		通 信		技能工等		サービス 職 業		その他		
	計	男	女	男	女	男	女	男	女	男	女	男	女	男	女	男	女	男	女	
令和元年度	3	2	1	—	—	—	—	—	—	—	—	—	—	—	1	—	—	1	1	—
令和2年度	4	4	—	—	—	—	—	—	—	—	—	—	—	—	1	—	1	—	2	—
(%)	(100.0)	—	—	—	—	—	—	—	—	—	—	—	—	—	(25.0)	—	(25.0)	—	(50.0)	—
知的障害	4	4	—	—	—	—	—	—	—	—	—	—	—	—	1	—	1	—	2	—
肢体不自由	—	—	—	—	—	—	—	—	—	—	—	—	—	—	—	—	—	—	—	—
病弱	—	—	—	—	—	—	—	—	—	—	—	—	—	—	—	—	—	—	—	—
弱視	—	—	—	—	—	—	—	—	—	—	—	—	—	—	—	—	—	—	—	—
難聴	—	—	—	—	—	—	—	—	—	—	—	—	—	—	—	—	—	—	—	—
情緒障害	—	—	—	—	—	—	—	—	—	—	—	—	—	—	—	—	—	—	—	—

【特別支援学校(中学部)】

令和元年度	1	1	—	—	—	—	—	—	—	—	—	—	—	—	—	—	—	—	—	1	—
視覚障害	—	—	—	—	—	—	—	—	—	—	—	—	—	—	—	—	—	—	—	—	—
聴覚障害	1	1	—	—	—	—	—	—	—	—	—	—	—	—	—	—	—	—	—	1	—
肢体不自由	—	—	—	—	—	—	—	—	—	—	—	—	—	—	—	—	—	—	—	—	—
知的障害	—	—	—	—	—	—	—	—	—	—	—	—	—	—	—	—	—	—	—	—	—
病弱	—	—	—	—	—	—	—	—	—	—	—	—	—	—	—	—	—	—	—	—	—
立	—	—	—	—	—	—	—	—	—	—	—	—	—	—	—	—	—	—	—	—	—
令和2年度	—	—	—	—	—	—	—	—	—	—	—	—	—	—	—	—	—	—	—	—	—
立	—	—	—	—	—	—	—	—	—	—	—	—	—	—	—	—	—	—	—	—	—
視覚障害	—	—	—	—	—	—	—	—	—	—	—	—	—	—	—	—	—	—	—	—	—
(%)	—	—	—	—	—	—	—	—	—	—	—	—	—	—	—	—	—	—	—	—	—
普通学級	—	—	—	—	—	—	—	—	—	—	—	—	—	—	—	—	—	—	—	—	—
特別学級	—	—	—	—	—	—	—	—	—	—	—	—	—	—	—	—	—	—	—	—	—
聴覚障害	—	—	—	—	—	—	—	—	—	—	—	—	—	—	—	—	—	—	—	—	—
(%)	—	—	—	—	—	—	—	—	—	—	—	—	—	—	—	—	—	—	—	—	—
普通学級	—	—	—	—	—	—	—	—	—	—	—	—	—	—	—	—	—	—	—	—	—
特別学級	—	—	—	—	—	—	—	—	—	—	—	—	—	—	—	—	—	—	—	—	—
肢体不自由	—	—	—	—	—	—	—	—	—	—	—	—	—	—	—	—	—	—	—	—	—
(%)	—	—	—	—	—	—	—	—	—	—	—	—	—	—	—	—	—	—	—	—	—
普通学級	—	—	—	—	—	—	—	—	—	—	—	—	—	—	—	—	—	—	—	—	—
特別学級	—	—	—	—	—	—	—	—	—	—	—	—	—	—	—	—	—	—	—	—	—
知的障害	—	—	—	—	—	—	—	—	—	—	—	—	—	—	—	—	—	—	—	—	—
(%)	—	—	—	—	—	—	—	—	—	—	—	—	—	—	—	—	—	—	—	—	—
普通学級	—	—	—	—	—	—	—	—	—	—	—	—	—	—	—	—	—	—	—	—	—
特別学級	—	—	—	—	—	—	—	—	—	—	—	—	—	—	—	—	—	—	—	—	—
病弱	—	—	—	—	—	—	—	—	—	—	—	—	—	—	—	—	—	—	—	—	—
(%)	—	—	—	—	—	—	—	—	—	—	—	—	—	—	—	—	—	—	—	—	—
普通学級	—	—	—	—	—	—	—	—	—	—	—	—	—	—	—	—	—	—	—	—	—
特別学級	—	—	—	—	—	—	—	—	—	—	—	—	—	—	—	—	—	—	—	—	—
立	—	—	—	—	—	—	—	—	—	—	—	—	—	—	—	—	—	—	—	—	—
(%)	—	—	—	—	—	—	—	—	—	—	—	—	—	—	—	—	—	—	—	—	—
肢体不自由	—	—	—	—	—	—	—	—	—	—	—	—	—	—	—	—	—	—	—	—	—
知的障害	—	—	—	—	—	—	—	—	—	—	—	—	—	—	—	—	—	—	—	—	—
病弱	—	—	—	—	—	—	—	—	—	—	—	—	—	—	—	—	—	—	—	—	—

注) 「進学者のうち就職している者」を含む。

第36表 在家庭者の内訳

【中学校・義務教育学校特別支援学級】

区分	在家庭者数			状 況													
				進学先が 見つからない		通勤通学 不可能		日常生活 動作困難		病 気 の た め				家事をする 必要がある		職業訓練を受 けていないため	
	計	男	女	男	女	男	女	男	女	男	女	男	女	男	女	男	女
令和元年度	24	20	4	9	1	2	—	1	1	—	1	—	—	2	—	—	—
令和2年度	12	7	5	3	1	—	—	—	—	1	1	—	—	—	1	—	—
(%)	(100.0)	(100.0)	(100.0)	(42.9)	(20.0)	—	—	—	—	(14.3)	(20.0)	—	—	—	(20.0)	—	—
知的障害	10	5	5	2	1	—	—	—	—	1	1	—	—	—	1	—	—
肢体不自由	—	—	—	—	—	—	—	—	—	—	—	—	—	—	—	—	—
病弱	—	—	—	—	—	—	—	—	—	—	—	—	—	—	—	—	—
弱視	—	—	—	—	—	—	—	—	—	—	—	—	—	—	—	—	—
難聴	—	—	—	—	—	—	—	—	—	—	—	—	—	—	—	—	—
情緒障害	2	2	—	1	—	—	—	—	—	—	—	—	—	—	—	—	—

【特別支援学校(中学部)】

令和元年度	2	1	1	—	1	—	—	1	—	—	—	—	—	—	—	—	—
視覚障害	—	—	—	—	—	—	—	—	—	—	—	—	—	—	—	—	—
聴覚障害	—	—	—	—	—	—	—	—	—	—	—	—	—	—	—	—	—
肢体不自由	1	1	—	—	—	—	—	1	—	—	—	—	—	—	—	—	—
知的障害	1	—	1	—	1	—	—	—	—	—	—	—	—	—	—	—	—
病弱	—	—	—	—	—	—	—	—	—	—	—	—	—	—	—	—	—
区立	—	—	—	—	—	—	—	—	—	—	—	—	—	—	—	—	—
令和2年度	2	1	1	1	—	—	—	—	—	—	—	—	—	—	—	—	—
都立	2	1	1	1	—	—	—	—	—	—	—	—	—	—	—	—	—
視覚障害	—	—	—	—	—	—	—	—	—	—	—	—	—	—	—	—	—
(%)	—	—	—	—	—	—	—	—	—	—	—	—	—	—	—	—	—
普通学級	—	—	—	—	—	—	—	—	—	—	—	—	—	—	—	—	—
特別学級	—	—	—	—	—	—	—	—	—	—	—	—	—	—	—	—	—
聴覚障害	—	—	—	—	—	—	—	—	—	—	—	—	—	—	—	—	—
(%)	—	—	—	—	—	—	—	—	—	—	—	—	—	—	—	—	—
普通学級	—	—	—	—	—	—	—	—	—	—	—	—	—	—	—	—	—
特別学級	—	—	—	—	—	—	—	—	—	—	—	—	—	—	—	—	—
肢体不自由	1	1	—	1	—	—	—	—	—	—	—	—	—	—	—	—	—
(%)	(100.0)	—	(100.0)	—	—	—	—	—	—	—	—	—	—	—	—	—	—
普通学級	1	1	—	1	—	—	—	—	—	—	—	—	—	—	—	—	—
特別学級	—	—	—	—	—	—	—	—	—	—	—	—	—	—	—	—	—
知的障害	1	—	1	—	—	—	—	—	—	—	—	—	—	—	—	—	—
(%)	—	(100.0)	—	—	—	—	—	—	—	—	—	—	—	—	—	—	—
普通学級	1	—	1	—	—	—	—	—	—	—	—	—	—	—	—	—	—
特別学級	—	—	—	—	—	—	—	—	—	—	—	—	—	—	—	—	—
病弱	—	—	—	—	—	—	—	—	—	—	—	—	—	—	—	—	—
(%)	—	—	—	—	—	—	—	—	—	—	—	—	—	—	—	—	—
普通学級	—	—	—	—	—	—	—	—	—	—	—	—	—	—	—	—	—
特別学級	—	—	—	—	—	—	—	—	—	—	—	—	—	—	—	—	—
区立	—	—	—	—	—	—	—	—	—	—	—	—	—	—	—	—	—
(%)	—	—	—	—	—	—	—	—	—	—	—	—	—	—	—	—	—
肢体不自由	—	—	—	—	—	—	—	—	—	—	—	—	—	—	—	—	—
知的障害	—	—	—	—	—	—	—	—	—	—	—	—	—	—	—	—	—
病弱	—	—	—	—	—	—	—	—	—	—	—	—	—	—	—	—	—

就業の 必要なし		その他		(再掲) 希望												区 分		
				進学希望		就業希望		施設入所等希望				希望不明		その他				
								入所施設		通所施設								
男	女	男	女	男	女	男	女	男	女	男	女	男	女	男	女	男	女	
-	-	6	1	4	3	6	-	-	-	-	-	-	-	6	-	4	1	令和元年度
-	-	3	2	2	1	1	-	-	-	-	-	-	-	2	3	2	1	令和2年度
-	-	(42.9)	(40.0)	(28.6)	(20.0)	(14.3)	-	-	-	-	-	-	-	(28.6)	(60.0)	(28.6)	(20.0)	(%)
-	-	2	2	1	1	1	-	-	-	-	-	-	-	1	3	2	1	知的障害
-	-	-	-	-	-	-	-	-	-	-	-	-	-	-	-	-	-	肢体不自由
-	-	-	-	-	-	-	-	-	-	-	-	-	-	-	-	-	-	病弱
-	-	-	-	-	-	-	-	-	-	-	-	-	-	-	-	-	-	弱視
-	-	-	-	-	-	-	-	-	-	-	-	-	-	-	-	-	-	難聴
-	-	1	-	1	-	-	-	-	-	-	-	-	-	1	-	-	-	情緒障害
-	-	-	-	-	-	-	-	-	-	-	-	-	-	1	1	-	-	令和元年度
-	-	-	-	-	-	-	-	-	-	-	-	-	-	-	-	-	-	視覚障害
-	-	-	-	-	-	-	-	-	-	-	-	-	-	-	-	-	-	聴覚障害
-	-	-	-	-	-	-	-	-	-	-	-	-	-	1	-	-	-	肢体不自由
-	-	-	-	-	-	-	-	-	-	-	-	-	-	-	1	-	-	知的障害
-	-	-	-	-	-	-	-	-	-	-	-	-	-	-	-	-	-	病弱
-	-	-	-	-	-	-	-	-	-	-	-	-	-	-	-	-	-	区立
-	-	-	1	-	-	-	-	-	-	-	-	-	-	-	-	-	1	令和2年度
-	-	-	1	-	-	-	-	-	-	-	-	-	-	-	-	-	1	都立
-	-	-	-	-	-	-	-	-	-	-	-	-	-	-	-	-	-	視覚障害
-	-	-	-	-	-	-	-	-	-	-	-	-	-	-	-	-	-	(%)
-	-	-	-	-	-	-	-	-	-	-	-	-	-	-	-	-	-	普通学級
-	-	-	-	-	-	-	-	-	-	-	-	-	-	-	-	-	-	特別学級
-	-	-	-	-	-	-	-	-	-	-	-	-	-	-	-	-	-	聴覚障害
-	-	-	-	-	-	-	-	-	-	-	-	-	-	-	-	-	-	(%)
-	-	-	-	-	-	-	-	-	-	-	-	-	-	-	-	-	-	普通学級
-	-	-	-	-	-	-	-	-	-	-	-	-	-	-	-	-	-	特別学級
-	-	-	-	-	-	-	-	-	-	1	-	-	-	-	-	-	-	肢体不自由
-	-	-	-	-	-	-	-	-	-	(100.0)	-	-	-	-	-	-	-	(%)
-	-	-	-	-	-	-	-	-	-	1	-	-	-	-	-	-	-	普通学級
-	-	-	-	-	-	-	-	-	-	-	-	-	-	-	-	-	-	特別学級
-	-	-	1	-	-	-	-	-	-	-	-	-	-	-	-	-	1	知的障害
-	-	-	(100.0)	-	-	-	-	-	-	-	-	-	-	-	-	-	(100.0)	(%)
-	-	-	1	-	-	-	-	-	-	-	-	-	-	-	-	-	1	普通学級
-	-	-	-	-	-	-	-	-	-	-	-	-	-	-	-	-	-	特別学級
-	-	-	-	-	-	-	-	-	-	-	-	-	-	-	-	-	-	病弱
-	-	-	-	-	-	-	-	-	-	-	-	-	-	-	-	-	-	(%)
-	-	-	-	-	-	-	-	-	-	-	-	-	-	-	-	-	-	普通学級
-	-	-	-	-	-	-	-	-	-	-	-	-	-	-	-	-	-	特別学級
-	-	-	-	-	-	-	-	-	-	-	-	-	-	-	-	-	-	区立
-	-	-	-	-	-	-	-	-	-	-	-	-	-	-	-	-	-	(%)
-	-	-	-	-	-	-	-	-	-	-	-	-	-	-	-	-	-	肢体不自由
-	-	-	-	-	-	-	-	-	-	-	-	-	-	-	-	-	-	知的障害
-	-	-	-	-	-	-	-	-	-	-	-	-	-	-	-	-	-	病弱

特別支援学校(高等部)

第37表 状況別卒業生数

区 分	調査対象校数	卒業生数			進 学 者			専 修 学 校 等 入 学 者			社会福祉施設入所、通所者				
		計	男	女	計	男	女	計	男	女	計	男	女		
令和元年度	44	1 897	1 260	637	48	26	22	15	11	4	918	570	348		
視覚障害	2	32	16	16	7	4	3	2	1	1	7	4	3		
聴覚障害	3	67	32	35	28	12	16	3	1	2	5	3	2		
肢体不自由	19	184	100	84	10	7	3	2	2	—	155	81	74		
知的障害	29	1 610	1 108	502	2	2	—	7	6	1	750	481	269		
病弱	4	4	4	—	1	1	—	1	1	—	1	1	—		
令和2年度	44	1 883	1 218	665	48	23	25	16	14	2	941	594	347		
視覚障害	2	27	19	8	6	3	3	1	1	—	10	7	3		
(%)		(100.0)	(100.0)	(100.0)	(22.2)	(15.8)	(37.5)	(3.7)	(5.3)	—	(37.0)	(36.8)	(37.5)		
本科	普通科	普通学級	2	12	8	4	5	2	3	1	1	—	6	5	1
		特別学級	2	3	1	2	—	—	—	—	—	—	3	1	2
		保健医療科	1	2	2	—	1	1	—	—	—	—	—	—	—
専攻科	2	10	8	2	—	—	—	—	—	—	1	1	—		
聴覚障害	3	57	28	29	38	16	22	2	2	—	3	2	1		
(%)		(100.0)	(100.0)	(100.0)	(66.7)	(57.1)	(75.9)	(3.5)	(7.1)	—	(5.3)	(7.1)	(3.4)		
本科・普通科	普通科	普通学級	3	48	23	25	38	16	22	2	2	—	2	1	1
		特別学級	2	2	2	—	—	—	—	—	—	—	1	1	—
		専攻科	2	7	3	4	—	—	—	—	—	—	—	—	—
肢体不自由	18	201	106	95	2	2	—	2	1	1	182	95	87		
(%)		(100.0)	(100.0)	(100.0)	(1.0)	(1.9)	—	(1.0)	(0.9)	(1.1)	(90.5)	(89.6)	(91.6)		
知的障害	29	1 594	1 063	531	2	2	—	11	10	1	743	488	255		
(%)		(100.0)	(100.0)	(100.0)	(0.1)	(0.2)	—	(0.7)	(0.9)	(0.2)	(46.6)	(45.9)	(48.0)		
病弱	4	4	2	2	—	—	—	—	—	—	3	2	1		
(%)		(100.0)	(100.0)	(100.0)	—	—	—	—	—	—	(75.0)	(100.0)	(50.0)		

注1) 調査対象校数は、その障害教育部門を設置している学校数である。複数の障害教育部門を併置している学校(下記のとおり)については、それぞれに計上している。

- ・町田の丘学園、多摩校の丘学園、あきる野学園、永福学園、青峰学園、府中けやきの森学園、志村学園、水元小合学園…肢体不自由教育部門及び知的障害教育部門
- ・小平特別支援学校、北特別支援学校、墨東特別支援学校及び光明学園…肢体不自由教育部門及び病弱教育部門

第38表 課程別設置者別進学者数

区 分	進 学 者 数			大 学										短 期 大 学																
				計			都 内						都 外	計			都 内						都 外							
	計	男	女	計	男	女	公 立	男	女	國 立	男	女	私 立	男	女	計	男	女	公 立	男	女	國 立	男	女	私 立	男	女			
令和元年度	48	26	22	23	13	10	2	1	1	—	6	9	4	—	2	1	1	—	—	—	—	—	—	—	1	1	—	—		
視覚障害	7	4	3	4	2	2	—	—	—	—	2	2	—	—	—	—	—	—	—	—	—	—	—	—	—	—	—	—		
聴覚障害	28	12	16	14	8	6	1	—	1	—	3	6	3	—	2	1	1	—	—	—	—	—	—	—	1	1	—	—		
肢体不自由	10	7	3	4	2	2	1	1	—	—	—	1	1	—	—	—	—	—	—	—	—	—	—	—	—	—	—	—		
知的障害	2	2	—	—	—	—	—	—	—	—	—	—	—	—	—	—	—	—	—	—	—	—	—	—	—	—	—	—		
病弱	1	1	—	1	1	—	—	—	—	—	1	—	—	—	—	—	—	—	—	—	—	—	—	—	—	—	—	—		
令和2年度	48	23	25	26	13	13	1	2	1	—	5	9	6	2	1	—	1	—	—	—	—	—	—	—	—	1	—	—		
視覚障害	6	3	3	3	1	2	—	—	1	—	—	2	—	—	—	—	—	—	—	—	—	—	—	—	—	—	—	—		
(%)		(100.0)	(100.0)	(50.0)	(33.3)	(66.7)	—	—	(33.3)	—	—	(66.7)	—	—	—	—	—	—	—	—	—	—	—	—	—	—	—	—		
本科	普通科	普通学級	5	2	3	1	2	—	—	1	—	—	2	—	—	—	—	—	—	—	—	—	—	—	—	—	—	—	—	
		特別学級	—	—	—	—	—	—	—	—	—	—	—	—	—	—	—	—	—	—	—	—	—	—	—	—	—	—	—	—
		保健医療科	1	1	—	—	—	—	—	—	—	—	—	—	—	—	—	—	—	—	—	—	—	—	—	—	—	—	—	—
専攻科	—	—	—	—	—	—	—	—	—	—	—	—	—	—	—	—	—	—	—	—	—	—	—	—	—	—	—	—		
聴覚障害	38	16	22	21	10	11	—	2	—	—	4	7	6	2	1	—	1	—	—	—	—	—	—	—	—	1	—	—		
(%)		(100.0)	(100.0)	(55.3)	(62.5)	(50.0)	—	(9.1)	—	—	(25.0)	(31.8)	(37.5)	(9.1)	(2.6)	—	(4.5)	—	—	—	—	—	—	—	—	(4.5)	—			
本科・普通科	普通科	普通学級	38	16	22	21	10	11	—	2	—	—	4	7	6	2	1	—	1	—	—	—	—	—	—	—	1	—	—	
		特別学級	—	—	—	—	—	—	—	—	—	—	—	—	—	—	—	—	—	—	—	—	—	—	—	—	—	—	—	
		専攻科	—	—	—	—	—	—	—	—	—	—	—	—	—	—	—	—	—	—	—	—	—	—	—	—	—	—	—	
肢体不自由	2	2	—	1	1	—	1	—	—	—	—	—	—	—	—	—	—	—	—	—	—	—	—	—	—	—	—	—		
(%)		(100.0)	—	(50.0)	(50.0)	—	(50.0)	—	—	—	—	—	—	—	—	—	—	—	—	—	—	—	—	—	—	—	—	—		
知的障害	2	2	—	1	1	—	—	—	—	—	—	1	—	—	—	—	—	—	—	—	—	—	—	—	—	—	—	—		
(%)		(100.0)	—	(50.0)	(50.0)	—	—	—	—	—	—	(50.0)	—	—	—	—	—	—	—	—	—	—	—	—	—	—	—	—		
病弱	—	—	—	—	—	—	—	—	—	—	—	—	—	—	—	—	—	—	—	—	—	—	—	—	—	—	—	—		
(%)		—	—	—	—	—	—	—	—	—	—	—	—	—	—	—	—	—	—	—	—	—	—	—	—	—	—	—		

就職者等			在家庭者			その他			(再掲)									区 分
									進学者のうち就職している者			専修学校等入学者のうち公共職業能力開発施設入学者			社会福祉施設入所、通所者のうち在学中から入所、通所している者			
計	男	女	計	男	女	計	男	女	計	男	女	計	男	女	計	男	女	
843	612	231	68	38	30	5	3	2	—	—	—	12	9	3	30	20	10	
8	3	5	8	4	4	—	—	—	—	—	—	2	1	1	—	—	—	視覚障害
25	13	12	2	1	1	4	2	2	—	—	—	2	1	1	—	—	—	聴覚障害
6	4	2	11	6	5	—	—	—	—	—	—	2	2	—	6	5	1	肢体不自由
804	592	212	46	26	20	1	1	—	—	—	—	5	4	1	23	14	9	知的障害
—	—	—	1	1	—	—	—	—	—	—	—	1	1	—	1	1	—	病弱
809	537	272	69	50	19	—	—	—	—	—	—	12	11	1	23	11	12	令和2年度
3	3	—	7	5	2	—	—	—	—	—	—	—	—	—	—	—	—	視覚障害
(11.1)	(15.8)	—	(25.9)	(26.3)	(25.0)	—	—	—	—	—	—	—	—	—	—	—	—	(%)
—	—	—	—	—	—	—	—	—	—	—	—	—	—	—	—	—	—	普通学級
—	—	—	—	—	—	—	—	—	—	—	—	—	—	—	—	—	—	特別学級
—	—	—	1	1	—	—	—	—	—	—	—	—	—	—	—	—	—	保健医療科
3	3	—	6	4	2	—	—	—	—	—	—	—	—	—	—	—	—	専攻科
14	8	6	—	—	—	—	—	—	—	—	—	—	—	—	—	—	—	聴覚障害
(24.6)	(28.6)	(20.7)	—	—	—	—	—	—	—	—	—	—	—	—	—	—	—	(%)
6	4	2	—	—	—	—	—	—	—	—	—	—	—	—	—	—	—	普通学級
1	1	—	—	—	—	—	—	—	—	—	—	—	—	—	—	—	—	特別学級
7	3	4	—	—	—	—	—	—	—	—	—	—	—	—	—	—	—	専攻科
5	3	2	10	5	5	—	—	—	—	—	—	1	1	—	5	4	1	肢体不自由
(2.5)	(2.8)	(2.1)	(5.0)	(4.7)	(5.3)	—	—	—	—	—	—	(0.5)	(0.9)	—	(2.5)	(3.8)	(1.1)	(%)
787	523	264	51	40	11	—	—	—	—	—	—	11	10	1	18	7	11	知的障害
(49.4)	(49.2)	(49.7)	(3.2)	(3.8)	(2.1)	—	—	—	—	—	—	(0.7)	(0.9)	(0.2)	(1.1)	(0.7)	(2.1)	(%)
—	—	—	1	—	1	—	—	—	—	—	—	—	—	—	—	—	—	病弱
—	—	—	(25.0)	—	(50.0)	—	—	—	—	—	—	—	—	—	—	—	—	(%)

- 2) 専攻科の卒業者を含む。
- 3) 調査対象校には、調査年度新設校及び前年度末閉校を含む。
- 4) 文部科学省の学校基本調査の項目変更を踏まえて、令和元年度から「就業者」は「就職者等」となった。

大学・短大通信教育部										大学(短大)別科										特別支援学校 専攻科														
計			都 内						都 外		計			都 内						都 外		計			都 内						都 外			
			公 立		国 立		私 立							公 立		国 立		私 立							公 立		国 立		私 立					
計	男	女	男	女	男	女	男	女	男	女	計	男	女	男	女	男	女	男	女	男	女	計	男	女	男	女	男	女	男	女	男	女		
6	5	1	—	—	—	—	5	1	—	—	—	—	—	—	—	—	—	—	—	—	—	17	7	10	4	9	—	1	2	—	1	—		
—	—	—	—	—	—	—	—	—	—	—	—	—	—	—	—	—	—	—	—	—	—	—	3	2	1	2	1	—	—	—	—	—		
—	—	—	—	—	—	—	—	—	—	—	—	—	—	—	—	—	—	—	—	—	—	—	12	3	9	2	8	—	1	—	—	1	—	
6	5	1	—	—	—	—	5	1	—	—	—	—	—	—	—	—	—	—	—	—	—	—	—	—	—	—	—	—	—	—	—	—		
—	—	—	—	—	—	—	—	—	—	—	—	—	—	—	—	—	—	—	—	—	—	—	2	2	—	—	—	—	2	—	—	—	—	
—	—	—	—	—	—	—	—	—	—	—	—	—	—	—	—	—	—	—	—	—	—	—	—	—	—	—	—	—	—	—	—	—	—	
2	2	—	—	—	—	—	2	—	—	—	—	—	—	—	—	—	—	—	—	—	—	19	8	11	8	10	—	—	—	—	—	1	—	
—	—	—	—	—	—	—	—	—	—	—	—	—	—	—	—	—	—	—	—	—	—	—	3	2	1	2	1	—	—	—	—	—	—	
—	—	—	—	—	—	—	—	—	—	—	—	—	—	—	—	—	—	—	—	—	—	—	(50.0)	(66.7)	(33.3)	(66.7)	(33.3)	—	—	—	—	—	—	
—	—	—	—	—	—	—	—	—	—	—	—	—	—	—	—	—	—	—	—	—	—	—	2	1	1	1	1	—	—	—	—	—	—	
—	—	—	—	—	—	—	—	—	—	—	—	—	—	—	—	—	—	—	—	—	—	—	—	—	—	—	—	—	—	—	—	—	—	
—	—	—	—	—	—	—	—	—	—	—	—	—	—	—	—	—	—	—	—	—	—	—	1	1	—	1	—	—	—	—	—	—	—	
—	—	—	—	—	—	—	—	—	—	—	—	—	—	—	—	—	—	—	—	—	—	—	—	—	—	—	—	—	—	—	—	—	—	
—	—	—	—	—	—	—	—	—	—	—	—	—	—	—	—	—	—	—	—	—	—	—	16	6	10	6	9	—	—	—	—	—	1	
—	—	—	—	—	—	—	—	—	—	—	—	—	—	—	—	—	—	—	—	—	—	—	(42.1)	(37.5)	(45.5)	(37.5)	(40.9)	—	—	—	—	—	(4.5)	
—	—	—	—	—	—	—	—	—	—	—	—	—	—	—	—	—	—	—	—	—	—	—	16	6	10	6	9	—	—	—	—	—	1	
—	—	—	—	—	—	—	—	—	—	—	—	—	—	—	—	—	—	—	—	—	—	—	—	—	—	—	—	—	—	—	—	—		
1	1	—	—	—	—	—	1	—	—	—	—	—	—	—	—	—	—	—	—	—	—	—	—	—	—	—	—	—	—	—	—	—	—	
(50.0)	(50.0)	—	—	—	—	—	(50.0)	—	—	—	—	—	—	—	—	—	—	—	—	—	—	—	—	—	—	—	—	—	—	—	—	—	—	
1	1	—	—	—	—	—	1	—	—	—	—	—	—	—	—	—	—	—	—	—	—	—	—	—	—	—	—	—	—	—	—	—	—	—
(50.0)	(50.0)	—	—	—	—	—	(50.0)	—	—	—	—	—	—	—	—	—	—	—	—	—	—	—	—	—	—	—	—	—	—	—	—	—	—	—

第39表 社会福祉施設入所、通所者数

区 分	社 会 福 祉 施 設 入 所 、 通 所 者 数			サ ー ビ					
				就 労 移 行 支 援		就 労 継 続 支 援 A		就 労 継 続 支 援 B	
	計	男	女	男	女	男	女	男	女
令 和 元 年 度	918	570	348	75	40	7	5	190	126
視 覚 障 害	7	4	3	—	1	—	—	1	1
聴 覚 障 害	5	3	2	1	—	—	—	2	2
肢 体 不 自 由	155	81	74	3	3	—	—	5	5
知 的 障 害	750	481	269	71	36	7	5	182	118
病 弱	1	1	—	—	—	—	—	—	—
令 和 2 年 度	941	594	347	68	30	12	8	193	112
視 覚 障 害 (%)	10	7	3	—	—	1	—	1	—
本科	6	5	1	—	—	—	—	1	—
普通科	3	1	2	—	—	—	—	—	—
保健医療科	—	—	—	—	—	—	—	—	—
専攻科	1	1	—	—	—	1	—	—	—
聴 覚 障 害 (%)	3	2	1	1	1	—	—	—	—
本科・普通科	2	1	1	1	1	—	—	—	—
普通科	1	1	—	—	—	—	—	—	—
特別学級	—	—	—	—	—	—	—	—	—
専攻科	—	—	—	—	—	—	—	—	—
肢 体 不 自 由 (%)	182	95	87	4	1	—	—	4	4
知 的 障 害 (%)	743	488	255	61	27	11	8	188	108
病 弱 (%)	3	2	1	2	1	—	—	—	—

第40表 雇用形態別就職者等数

区 分	就 職 者 等			就 職 者			自 営 業 主 等			無 期 雇 用 労 働 者		
	計	男	女	計	男	女	計	男	女	計	男	女
	令 和 元 年 度	843	612	231	446	332	114	4	3	1	200	155
視 覚 障 害	8	3	5	8	3	5	1	1	—	7	2	5
聴 覚 障 害	25	13	12	16	12	4	—	—	—	13	11	2
肢 体 不 自 由	6	4	2	4	3	1	—	—	—	1	1	—
知 的 障 害	804	592	212	418	314	104	3	2	1	179	141	38
病 弱	—	—	—	—	—	—	—	—	—	—	—	—
令 和 2 年 度	809	537	272	461	319	142	3	2	1	164	111	53
視 覚 障 害 (%)	3	3	—	1	1	—	—	—	—	1	1	—
本科	—	—	—	—	—	—	—	—	—	—	—	—
普通科	—	—	—	—	—	—	—	—	—	—	—	—
保健医療科	—	—	—	—	—	—	—	—	—	—	—	—
専攻科	3	3	—	1	1	—	—	—	—	1	1	—
聴 覚 障 害 (%)	14	8	6	12	7	5	—	—	—	12	7	5
本科・普通科	6	4	2	4	3	1	—	—	—	4	3	1
普通科	1	1	—	1	1	—	—	—	—	1	1	—
特別学級	7	3	4	7	3	4	—	—	—	7	3	4
肢 体 不 自 由 (%)	5	3	2	3	2	1	—	—	—	—	—	—
知 的 障 害 (%)	787	523	264	445	309	136	3	2	1	151	103	48
病 弱 (%)	—	—	—	—	—	—	—	—	—	—	—	—

注1) 「無期雇用労働者」とは、雇用契約期間の定めがないものを指す。例：正社員

2) 「有期雇用労働者a」とは、雇用契約期間の定めが1年以上かつ週の労働時間が30時間以上の者を指す。例：非常勤・派遣社員

ス 分 類 等								区 分	
自 立 訓 練		生 活 介 護		地 域 活 動 支 援 セ ン タ ー		そ の 他			
男	女	男	女	男	女	男	女		
20	7	254	165	15	—	9	5	令 和 元 年 度	
2	—	1	1	—	—	—	—	視 覚 障 害	
—	—	—	—	—	—	—	—	聴 覚 障 害	
1	—	65	61	2	—	5	5	肢 体 不 自 由	
17	7	187	103	13	—	4	—	知 的 障 害	
—	—	1	—	—	—	—	—	病 弱	
21	9	287	183	3	4	10	1	令 和 2 年 度	
2	—	3	3	—	—	—	—	視 覚 障 害	
(28.6)	—	(42.9)	(100.0)	—	—	—	—	(%)	
2	—	2	1	—	—	—	—	普通学級 } 普通科	} 本科
—	—	1	2	—	—	—	—	特別学級 } 保健医療科	
—	—	—	—	—	—	—	—	専 攻 科	
1	—	—	—	—	—	—	—	聴 覚 障 害	
(50.0)	—	—	—	—	—	—	—	(%)	
—	—	—	—	—	—	—	—	普通学級 } 本科・普通科	} 専 攻 科
1	—	—	—	—	—	—	—	特別学級 }	
1	—	82	80	1	2	3	—	肢 体 不 自 由	
(1.1)	—	(86.3)	(92.0)	(1.1)	(2.3)	(3.2)	—	(%)	
17	9	202	100	2	2	7	1	知 的 障 害	
(3.5)	(3.5)	(41.4)	(39.2)	(0.4)	(0.8)	(1.4)	(0.4)	(%)	
—	—	—	—	—	—	—	—	病 弱	
—	—	—	—	—	—	—	—	(%)	

有期雇用労働者a												一時的な仕事に就いた者			有期雇用労働者b			臨時労働者			区 分	
計	男	女	計	男	女	計	男	女	計	男	女											
242	174	68	397	280	117	393	277	116	4	3	1	令 和 元 年 度										
—	—	—	—	—	—	—	—	—	—	—	—	視 覚 障 害										
3	1	2	9	1	8	9	1	8	—	—	—	聴 覚 障 害										
3	2	1	2	1	1	2	1	1	—	—	—	肢 体 不 自 由										
236	171	65	386	278	108	382	275	107	4	3	1	知 的 障 害										
—	—	—	—	—	—	—	—	—	—	—	—	病 弱										
294	206	88	348	218	130	347	217	130	1	1	—	令 和 2 年 度										
—	—	—	2	2	—	2	2	—	—	—	—	視 覚 障 害										
—	—	—	(66.7)	(66.7)	—	(66.7)	(66.7)	—	—	—	—	(%)										
—	—	—	—	—	—	—	—	—	—	—	—	普通学級 } 普通科	} 本科									
—	—	—	—	—	—	—	—	—	—	—	—	特別学級 }										
—	—	—	2	2	—	2	2	—	—	—	—	専 攻 科										
—	—	—	2	1	1	2	1	1	—	—	—	聴 覚 障 害										
—	—	—	(14.3)	(12.5)	(16.7)	(14.3)	(12.5)	(16.7)	—	—	—	(%)										
—	—	—	2	1	1	2	1	1	—	—	—	普通学級 } 本科・普通科	} 専 攻 科									
—	—	—	—	—	—	—	—	—	—	—	—	特別学級 }										
3	2	1	2	1	1	1	—	1	1	1	—	肢 体 不 自 由										
(60.0)	(66.7)	(50.0)	(40.0)	(33.3)	(50.0)	(20.0)	—	(50.0)	(20.0)	(33.3)	—	(%)										
291	204	87	342	214	128	342	214	128	—	—	—	知 的 障 害										
(37.0)	(39.0)	(33.0)	(43.5)	(40.9)	(48.5)	(43.5)	(40.9)	(48.5)	—	—	—	(%)										
—	—	—	—	—	—	—	—	—	—	—	—	病 弱										
—	—	—	—	—	—	—	—	—	—	—	—	(%)										

3) 「有期雇用労働者b」とは、雇用契約期間の定めが1年以上かつ週の労働時間が30時間未満の者又は雇用契約期間の定めが1か月以上1年未満の者を指す。例：パート、アルバイト

4) 「臨時労働者」とは、雇用契約期間の定めが1か月未満の者を指す。例：日雇い労働者

特別支援学校(高等部)

第41表 職業別就職者等数

区 分	就 職 者 等 数			あんま・はり師・指圧・きゆう師・マッサージ		事 務		販 売		農 林・漁 業	
	計	男	女	男	女	男	女	男	女	男	女
令和元年度	843	612	231	3	5	196	66	58	23	3	1
視覚障害	8	3	5	3	5	—	—	—	—	—	—
聴覚障害	25	13	12	—	—	6	4	—	2	—	—
肢体不自由	6	4	2	—	—	4	2	—	—	—	—
知的障害	804	592	212	—	—	186	60	58	21	3	1
病 弱	—	—	—	—	—	—	—	—	—	—	—
令和2年度	809	537	272	3	—	141	96	47	25	4	3
視覚障害	3	3	—	3	—	—	—	—	—	—	—
(%)		(100.0)	—	(100.0)	—	—	—	—	—	—	—
本科	普通科	—	—	—	—	—	—	—	—	—	—
	普通学級	—	—	—	—	—	—	—	—	—	—
	特別学級	—	—	—	—	—	—	—	—	—	—
保健医療科	—	—	—	—	—	—	—	—	—	—	
専攻科	3	3	—	3	—	—	—	—	—	—	—
聴覚障害	14	8	6	—	—	4	4	—	1	—	—
(%)		(100.0)	(100.0)	—	—	(50.0)	(66.7)	—	(16.7)	—	—
本科・普通科	普通学級	6	4	2	—	—	1	1	—	—	—
	特別学級	1	1	—	—	—	—	—	—	—	—
専攻科	7	3	4	—	—	3	3	—	1	—	—
肢体不自由	5	3	2	—	—	3	2	—	—	—	—
(%)		(100.0)	(100.0)	—	—	(100.0)	(100.0)	—	—	—	—
知的障害	787	523	264	—	—	134	90	47	24	4	3
(%)		(100.0)	(100.0)	—	—	(25.6)	(34.1)	(9.0)	(9.1)	(0.8)	(1.1)
病 弱	—	—	—	—	—	—	—	—	—	—	—
(%)		—	—	—	—	—	—	—	—	—	—

第42表 在家庭者の内訳

区 分	状 況																
	在 家 庭 者			進路先が見つからない		通勤通学不可能		日常生活動作困難		病 気 の た め				家事をする必要がある		職業訓練を受けていないため	
	計	男	女	男	女	男	女	男	女	男	女	男	女	男	女	男	女
令和元年度	68	38	30	21	18	3	—	—	—	1	6	—	—	—	—	—	—
視覚障害	8	4	4	3	2	—	—	—	—	—	—	—	—	—	—	—	—
聴覚障害	2	1	1	1	1	—	—	—	—	—	—	—	—	—	—	—	—
肢体不自由	11	6	5	3	1	—	—	—	—	—	2	—	—	—	—	—	—
知的障害	46	26	20	14	14	3	—	—	—	1	4	—	—	—	—	—	—
病 弱	1	1	—	—	—	—	—	—	—	—	—	—	—	—	—	—	—
令和2年度	69	50	19	25	4	3	1	2	—	8	5	2	1	—	2	—	—
視覚障害	7	5	2	4	2	—	—	—	—	—	—	—	—	—	—	—	—
(%)		(100.0)	(100.0)	(80.0)	(100.0)	—	—	—	—	—	—	—	—	—	—	—	—
本科	普通科	—	—	—	—	—	—	—	—	—	—	—	—	—	—	—	—
	普通学級	—	—	—	—	—	—	—	—	—	—	—	—	—	—	—	—
	特別学級	—	—	—	—	—	—	—	—	—	—	—	—	—	—	—	—
保健医療科	1	1	—	—	—	—	—	—	—	—	—	—	—	—	—	—	—
専攻科	6	4	2	4	2	—	—	—	—	—	—	—	—	—	—	—	—
聴覚障害	—	—	—	—	—	—	—	—	—	—	—	—	—	—	—	—	—
(%)		—	—	—	—	—	—	—	—	—	—	—	—	—	—	—	—
本科・普通科	普通学級	—	—	—	—	—	—	—	—	—	—	—	—	—	—	—	—
	特別学級	—	—	—	—	—	—	—	—	—	—	—	—	—	—	—	—
専攻科	—	—	—	—	—	—	—	—	—	—	—	—	—	—	—	—	—
肢体不自由	10	5	5	2	—	—	—	—	—	1	2	1	—	—	—	—	—
(%)		(100.0)	(100.0)	(40.0)	—	—	—	—	—	(20.0)	(40.0)	(20.0)	—	—	—	—	—
知的障害	51	40	11	19	2	3	1	2	—	7	3	1	—	—	2	—	—
(%)		(100.0)	(100.0)	(47.5)	(18.2)	(7.5)	(9.1)	(5.0)	—	(17.5)	(27.3)	(2.5)	—	—	(18.2)	—	—
病 弱	1	—	1	—	—	—	—	—	—	—	—	—	1	—	—	—	—
(%)		—	(100.0)	—	—	—	—	—	—	—	—	—	(100.0)	—	—	—	—

特別支援学校(高等部)

通 信		技 能 工 等		サ ー ビ ス 職 業		そ の 他		区 分
男	女	男	女	男	女	男	女	
3	—	30	10	309	123	10	3	令 和 元 年 度
—	—	—	—	—	—	—	—	視 覚 障 害
—	—	5	—	2	6	—	—	聴 覚 障 害
—	—	—	—	—	—	—	—	肢 体 不 自 由
3	—	25	10	307	117	10	3	知 的 障 害
—	—	—	—	—	—	—	—	病 弱
—	—	37	16	291	128	14	4	令 和 2 年 度
—	—	—	—	—	—	—	—	視 覚 障 害
—	—	—	—	—	—	—	—	(%)
—	—	—	—	—	—	—	—	普通学級 } 普通科
—	—	—	—	—	—	—	—	特別学級 } 本科
—	—	—	—	—	—	—	—	保健医療科 } 本科
—	—	—	—	—	—	—	—	専攻科
—	—	2	—	2	1	—	—	聴 覚 障 害
—	—	(25.0)	—	(25.0)	(16.7)	—	—	(%)
—	—	2	—	1	1	—	—	普通学級 } 本科・普通科
—	—	—	—	1	—	—	—	特別学級 } 本科・普通科
—	—	—	—	—	—	—	—	専攻科
—	—	—	—	—	—	—	—	肢 体 不 自 由
—	—	—	—	—	—	—	—	(%)
—	—	35	16	289	127	14	4	知 的 障 害
—	—	(6.7)	(6.1)	(55.3)	(48.1)	(2.7)	(1.5)	(%)
—	—	—	—	—	—	—	—	病 弱
—	—	—	—	—	—	—	—	(%)

就 業 の 必 要 な し	そ の 他	(再 掲)												区 分		
		進 学 希 望		就 業 希 望		施 設 入 所 希 望				希 望 不 明		そ の 他				
						入 所 施 設		通 所 施 設								
男	女	男	女	男	女	男	女	男	女	男	女	男	女	男	女	
2	—	11	6	3	—	16	13	2	4	5	6	8	3	4	4	令 和 元 年 度
—	—	1	2	—	—	4	3	—	—	—	—	—	—	—	1	視 覚 障 害
—	—	—	—	1	—	—	1	—	—	—	—	—	—	—	—	聴 覚 障 害
—	—	3	2	—	—	2	2	1	—	2	1	—	—	1	2	肢 体 不 自 由
2	—	6	2	1	—	10	7	1	4	3	5	8	3	3	1	知 的 障 害
—	—	1	—	1	—	—	—	—	—	—	—	—	—	—	—	病 弱
2	1	8	5	—	—	24	5	2	1	7	4	14	6	3	3	令 和 2 年 度
—	—	1	—	—	—	5	2	—	—	—	—	—	—	—	—	視 覚 障 害
—	—	(20.0)	—	—	—	(100.0)	(100.0)	—	—	—	—	—	—	—	—	(%)
—	—	—	—	—	—	—	—	—	—	—	—	—	—	—	—	普通学級 } 普通科
—	—	—	—	—	—	—	—	—	—	—	—	—	—	—	—	特別学級 } 本科
—	—	1	—	—	—	1	—	—	—	—	—	—	—	—	—	保健医療科 } 本科
—	—	—	—	—	—	4	2	—	—	—	—	—	—	—	—	専攻科
—	—	—	—	—	—	—	—	—	—	—	—	—	—	—	—	聴 覚 障 害
—	—	—	—	—	—	—	—	—	—	—	—	—	—	—	—	(%)
—	—	—	—	—	—	—	—	—	—	—	—	—	—	—	—	普通学級 } 本科・普通科
—	—	—	—	—	—	—	—	—	—	—	—	—	—	—	—	特別学級 } 本科・普通科
—	—	—	—	—	—	—	—	—	—	—	—	—	—	—	—	専攻科
1	—	—	3	—	—	1	—	1	—	1	1	1	1	1	3	肢 体 不 自 由
(20.0)	—	—	(60.0)	—	—	(20.0)	—	(20.0)	—	(20.0)	(20.0)	(20.0)	(20.0)	(20.0)	(60.0)	(%)
1	1	7	2	—	—	18	3	1	—	6	3	13	5	2	—	知 的 障 害
(2.5)	(9.1)	(17.5)	(18.2)	—	—	(45.0)	(27.3)	(2.5)	—	(15.0)	(27.3)	(32.5)	(45.5)	(5.0)	—	(%)
—	—	—	—	—	—	—	—	—	1	—	—	—	—	—	—	病 弱
—	—	—	—	—	—	—	—	—	(100.0)	—	—	—	—	—	—	(%)

付 表

公立小学校卒業者の進路状況推移

公立中学校卒業者の進路状況推移

公立高等学校卒業者の進路状況推移

公立小学校卒業者の進路状況推移（昭和26年度～平成20年度）

卒業年度	卒業者計	都内の中学校等への進学者											その他
		計	公立	(再掲) 特別支援 学校 中学校部	(再掲) 義務教育 学校	(再掲) 中等教育 学校	国立	(再掲) 中等教育 学校	私立	都外の 中学等 への 進学者	(再掲) 義務教育 学校	(再掲) 中等教育 学校	
昭和26年度	114 189	114 130	96 513	…	…	…	574	…	17 043	…	…	…	59
27	130 893	130 419	112 947	…	…	…	598	…	16 874	413	…	…	61
28	148 334	147 622	129 202	…	…	…	513	…	17 907	712	…	…	…
29	147 003	146 348	128 809	…	…	…	523	…	17 016	591	…	…	64
30	162 504	161 786	143 820	…	…	…	531	…	17 435	690	…	…	28
31	135 790	134 960	118 044	…	…	…	538	…	16 378	801	…	…	29
32	113 742	113 026	98 920	…	…	…	478	…	13 628	687	…	…	29
33	151 530	150 497	131 530	…	…	…	544	…	18 423	993	…	…	40
34	208 712	207 184	181 871	…	…	…	515	…	24 798	1 467	…	…	61
35	186 067	184 250	161 726	75	…	…	531	…	21 993	1 770	…	…	47
36	182 981	181 172	160 493	87	…	…	507	…	20 172	1 706	…	…	103
37	155 939	154 238	137 182	103	…	…	476	…	16 580	1 589	…	…	112
38	139 229	137 720	123 026	70	…	…	494	…	14 200	1 423	…	…	86
39	130 861	129 325	116 031	97	…	…	553	…	12 741	1 484	…	…	52
40	121 698	120 404	108 597	99	…	…	544	…	11 263	1 240	…	…	54
41	121 337	119 916	108 736	84	…	…	535	…	10 645	1 362	…	…	59
42	118 319	116 598	105 750	84	…	…	520	…	10 328	1 656	…	…	65
43	115 069	113 431	103 117	53	…	…	501	…	9 813	1 580	…	…	58
44	118 801	117 141	106 704	71	…	…	485	…	9 952	1 613	…	…	47
45	126 829	124 981	113 921	68	…	…	477	…	10 583	1 801	…	…	47
46	128 620	126 914	115 503	165	…	…	456	…	10 955	1 651	…	…	55
47	131 857	129 950	118 206	36	…	…	425	…	11 319	1 856	…	…	51
48	136 032	134 049	122 063	43	…	…	424	…	11 562	1 917	…	…	66
49	139 652	137 698	125 427	60	…	…	436	…	11 835	1 887	…	…	67
50	143 891	141 920	129 529	66	…	…	464	…	11 927	1 901	…	…	70
51	154 589	152 324	139 606	64	…	…	494	…	12 224	2 168	…	…	97
52	155 484	153 303	141 092	78	…	…	449	…	11 762	2 113	…	…	68
53	142 314	140 304	128 938	109	…	…	474	…	10 892	1 932	…	…	78
54	163 714	161 455	149 418	126	…	…	461	…	11 576	2 183	…	…	76
55	166 331	164 113	151 719	100	…	…	502	…	11 892	2 143	…	…	75
56	164 192	162 168	149 485	108	…	…	466	…	12 217	1 960	…	…	64
57	166 174	164 087	151 462	132	…	…	484	…	12 141	1 981	…	…	106
58	169 239	167 269	154 228	130	…	…	479	…	12 562	1 882	…	…	88
59	169 532	167 606	154 175	142	…	…	509	…	12 922	1 861	…	…	65
60	165 328	163 248	149 262	170	…	…	520	…	13 466	2 001	…	…	79
61	154 980	152 599	138 564	162	…	…	504	…	13 531	2 302	…	…	79
62	139 785	137 378	123 622	180	…	…	499	…	13 257	2 284	…	…	123
63	130 382	128 103	113 775	138	…	…	485	…	13 843	2 148	…	…	131
平成元年度	127 956	125 676	110 794	124	…	…	458	…	14 424	2 173	…	…	107
2	121 165	118 870	103 488	127	…	…	453	…	14 929	2 187	…	…	108
3	116 950	114 776	98 650	133	…	…	440	…	15 686	2 074	…	…	100
4	109 331	107 191	90 889	121	…	…	452	…	15 850	2 043	…	…	97
5	107 229	105 057	88 997	119	…	…	418	…	15 642	2 082	…	…	90
6	105 977	103 723	87 594	114	…	…	383	…	15 746	2 145	…	…	109
7	104 646	102 462	86 494	105	…	…	404	…	15 564	2 062	…	…	122
8	101 853	99 832	83 916	112	…	…	396	…	15 520	1 911	…	…	110
9	98 188	96 317	80 774	135	…	…	410	…	15 133	1 758	…	…	113
10	94 377	92 595	77 555	128	…	…	386	…	14 654	1 687	…	…	95
11	92 844	91 048	76 064	140	…	…	415	…	14 569	1 695	…	…	101
12	92 360	90 585	75 371	157	…	…	387	40	14 827	1 642	…	…	133
13	87 649	86 120	71 585	145	…	…	375	33	14 160	1 416	…	…	113
14	87 010	85 302	70 446	128	…	…	398	23	14 458	1 581	…	1	127
15	87 954	86 302	71 066	156	…	…	399	34	14 837	1 530	…	2	122
16	87 588	86 007	70 628	160	…	…	414	23	14 965	1 446	…	6	135
17	88 999	87 361	71 732	166	…	319	382	30	15 247	1 494	…	25	144
18	93 829	92 091	75 477	162	…	300	343	37	16 271	1 604	…	39	134
19	90 356	88 809	72 507	207	…	389	377	47	15 925	1 426	…	28	121
20	92 771	91 083	74 553	182	…	391	333	40	16 197	1 547	…	28	141

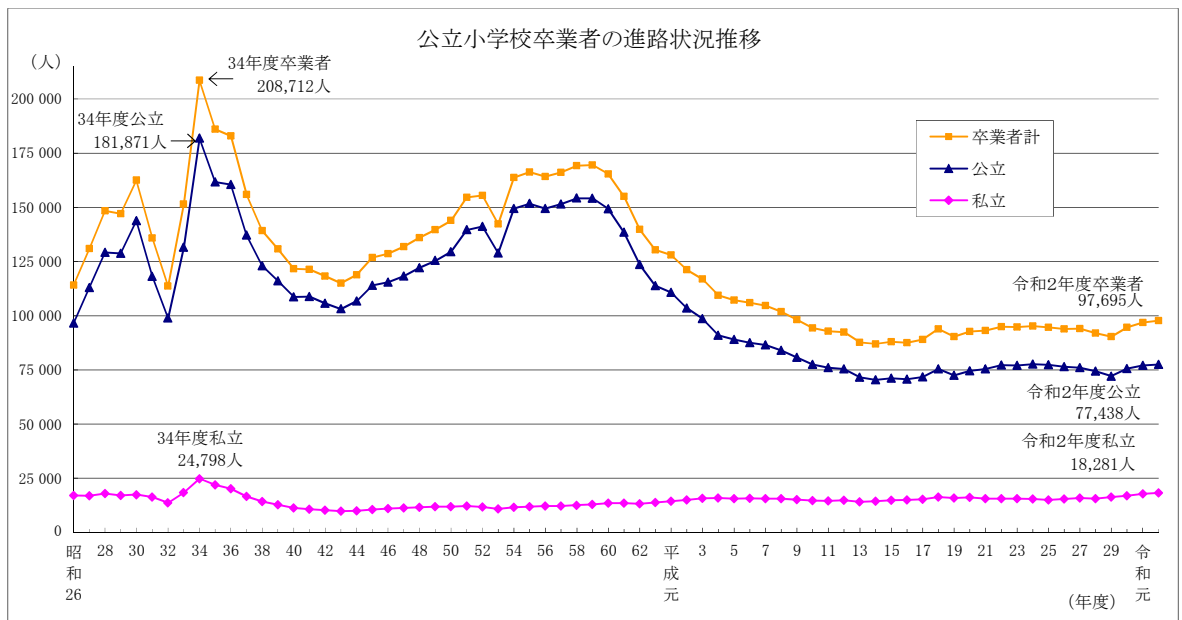
公立小学校卒業者の進路状況推移(続) (平成21年度～令和2年度)

卒業年度	卒業生計	都内の中学校等への進学者							都外の中学校等への進学者			その他	
		計	公立	(再掲) 特別支援 学校 中学部	(再掲) 義務教育 学 校	(再掲) 中等教育 学 校	国立	(再掲) 中等教育 学 校	私立	(再掲) 義務教育 学 校	(再掲) 中等教育 学 校		
平成 21 年度	93 198	91 457	75 490	197	...	639	353	54	15 614	1 584	...	20	157
22	94 949	93 131	77 177	195	...	913	410	85	15 544	1 663	...	21	155
23	94 787	93 067	76 980	193	...	909	432	71	15 655	1 558	...	40	162
24	95 149	93 465	77 586	202	...	914	377	70	15 502	1 540	...	29	144
25	94 570	92 815	77 399	176	...	905	417	86	14 999	1 608	...	25	147
26	93 868	92 273	76 492	142	...	912	395	63	15 386	1 449	...	30	146
27	93 986	92 461	76 078	143	513	909	446	84	15 937	1 370	...	18	155
28	91 979	90 465	74 400	137	146	909	439	64	15 626	1 384	...	26	130
29	90 297	88 781	72 095	132	224	906	413	67	16 273	1 393	1	21	123
30	94 580	93 004	75 598	137	254	898	453	58	16 953	1 423	2	25	153
令和元年度	96 868	95 288	77 021	157	355	900	408	94	17 859	1 473	3	29	107
2	97 695	96 132	77 438	153	380	901	413	83	18 281	1 451	3	26	112

注1) 昭和26年度は、「都外の中学校(部)への進学者」の調査をしていない。

2) 昭和28年度の「その他」は、「都外の中学校(部)への進学者」の欄に含まれている。

3) 昭和26年度から昭和34年度まで、「都内の公立中学校への進学者」のうち「特別支援学校中学部」の調査は実施していない。



公立中学校卒業者の進路状況推移

卒業年度	卒業者計	進学者																	計	
		高等学校														特別支援学校高等部				
		全日制							定時制				通信制			%	%			
		都内			都外 (他県)	%	就職している者	就職していない者	(再掲)		%									
公立	国立	私立	都内	都外 (他県)					都内	都外 (他県)										
昭和24年度	73 137	42 385	58.0
25	78 896	46 684	59.2
26	77 087	46 959	60.9
27	85 927	54 884	63.9
28	80 778	53 407	66.1
29	103 377	57 247	55.4	31 805	329	24 710	403	10 958	10.6	9 143	1 815	(90)	(0.1)	68 295	66.1	
30	119 883	67 984	56.7	33 145	358	33 964	517	11 905	9.9	10 186	1 719	(26)	(0.0)	79 915	66.7	
31	135 558	79 079	58.3	33 525	316	44 411	827	12 584	9.3	11 154	1 430	(17)	(0.0)	91 680	67.6	
32	135 662	83 438	61.5	34 964	286	47 286	902	11 219	8.3	9 734	1 485	(54)	(0.0)	94 711	69.8	
33	150 808	96 454	64.0	36 273	296	58 736	1 149	11 351	7.5	9 985	1 366	(65)	(0.0)	107 870	71.5	
34	124 233	83 942	67.6	36 025	332	46 562	1 023	8 652	7.0	7 886	766	(51)	(0.0)	92 645	74.6	
35	104 261	74 234	71.2	36 196	337	36 681	1 020	6 811	6.5	6 582	229	6 778	33	(11)	(0.0)	81 056	77.7	
36	137 116	102 896	75.0	38 670	363	61 030	2 833	7 939	5.8	7 482	457	7 909	30	(15)	(0.0)	110 850	80.8	
37	187 643	142 300	75.8	53 820	376	84 175	3 929	10 337	5.5	9 263	1 074	10 263	74	(22)	(0.0)	31	0.0	152 690	81.4	
38	167 976	130 974	78.0	50 156	363	76 126	4 329	8 053	4.8	7 369	684	8 009	44	(5)	(0.0)	22	0.0	139 054	82.8	
39	165 378	131 688	79.6	51 376	392	74 978	4 942	8 257	5.0	7 294	963	8 187	70	(-)	(-)	26	0.0	139 971	84.6	
40	141 377	114 253	80.8	50 375	454	59 171	4 253	7 545	5.3	6 649	896	7 489	56	(-)	(-)	46	0.0	121 844	86.2	
41	126 225	105 392	83.5	50 471	494	50 646	3 781	5 616	4.4	5 401	215	5 555	61	(2)	(0.0)	44	0.0	111 054	88.0	
42	118 891	103 209	86.8	51 027	451	49 140	2 591	4 166	3.5	3 970	196	4 115	51	(-)	(-)	40	0.0	107 415	90.3	
43	110 475	98 662	89.3	50 588	431	45 665	1 978	3 030	2.7	2 869	161	2 972	58	(1)	(0.0)	44	0.0	101 737	92.1	
44	110 279	100 678	91.3	50 935	414	47 423	1 906	2 530	2.3	2 415	115	2 491	39	(-)	(-)	41	0.0	103 249	93.6	
45	106 985	99 794	93.3	51 453	421	46 107	1 813	1 764	1.6	1 675	89	1 738	26	(1)	(0.0)	37	0.0	101 596	95.0	
46	104 285	98 480	94.4	51 381	386	44 636	2 077	1 346	1.3	1 237	109	1 320	26	(-)	(-)	43	0.0	99 869	95.8	
47	108 022	103 013	95.4	51 873	405	48 373	2 362	1 198	1.1	1 085	113	1 172	26	(-)	(-)	45	0.0	104 256	96.5	
48	115 214	109 586	95.1	54 278	401	51 898	3 009	1 529	1.3	1 270	259	1 508	21	(-)	(-)	51	0.0	111 166	96.5	
49	116 766	110 057	94.3	55 723	445	50 828	3 061	2 151	1.8	1 451	700	2 125	26	(-)	(-)	88	0.1	112 296	96.2	
50	119 135	111 030	93.2	57 459	438	48 781	4 352	2 353	2.0	1 533	820	2 333	20	(-)	(-)	109	0.1	113 492	95.3	
51	123 305	115 633	93.8	60 116	435	49 974	5 108	1 958	1.6	1 276	682	1 928	30	(-)	(-)	162	0.1	117 753	95.5	
52	127 203	119 668	94.1	63 097	439	51 266	4 866	1 758	1.4	1 109	649	1 728	30	(-)	(-)	224	0.2	121 650	95.6	
53	131 148	123 232	94.0	64 762	460	52 556	5 454	2 104	1.6	1 212	892	2 083	21	(-)	(-)	244	0.2	125 580	95.8	
54	140 981	130 446	92.5	70 753	440	53 298	5 955	3 748	2.7	1 808	1 940	3 720	28	(-)	(-)	260	0.2	134 454	95.4	
55	142 114	130 592	91.9	70 317	433	53 402	6 440	3 704	2.6	1 974	1 730	3 677	27	(-)	(-)	289	0.2	134 585	94.7	

注1) 高等学校進学者の「通信制」欄の< >内の数値は、高等学校別科への進学者であり、外数である（通信制については、昭和57年度以前は無業者扱いであった。）。平成10年度から、「無業者」を「左記以外の者」と名称変更した。
 2) 「全日制進学者」には昭和36年度から「高等専門学校進学者」、平成23年度から「中等教育学校（後期課程）進学者」を含む。
 3) 二部授業（夜間学級及び日本語学級（夜間））の卒業者を含む。

(昭和24年度～昭和55年度)

就 職 者		専 修 学 校 等 入 学 者					左 記 以 外 の 者						不 詳・死 亡		卒 業 年 度		
		専 修 学 校	各 種 学 校	公 開 共 職 施 業 能 力 等	計		在 家 庭 者			そ の 他	計						
						%	進 学 希 望	就 職 希 望	そ の 他							%	
13 921	19.0	…	…	…	…	…	…	…	…	…	…	…	16 831	23.0	…	…	昭和24年度
23 733	30.1	…	…	…	…	…	…	…	…	…	…	…	8 479	10.7	…	…	25
23 691	30.7	…	…	…	…	…	6 251	154	613	5 484	…	…	6 251	8.1	186	0.2	26
25 445	29.6	…	…	…	…	…	5 401	106	343	4 952	…	…	5 401	6.3	197	0.2	27
21 315	26.4	…	…	…	…	…	…	…	…	…	…	…	4 811	6.0	1 245	1.5	28
26 975	26.1	…	…	…	…	…	7 437	347	457	6 633	…	…	7 437	7.2	670	0.6	29
33 255	27.7	…	1 387	…	1 387	1.2	4 812	205	268	4 339	…	…	4 812	4.0	514	0.4	30
38 796	28.6	…	1 606	…	1 606	1.2	2 740	289	331	2 120	…	…	2 740	2.0	736	0.5	31
36 211	26.7	…	1 604	…	1 604	1.2	2 488	190	266	2 032	…	…	2 488	1.8	648	0.5	32
38 179	25.3	…	1 817	…	1 817	1.2	2 233	251	250	1 732	…	…	2 233	1.5	709	0.5	33
28 488	22.9	…	1 371	…	1 371	1.1	1 408	148	141	1 119	…	…	1 408	1.1	321	0.3	34
21 032	20.2	…	900	…	900	0.9	1 095	94	118	883	…	…	1 095	1.1	178	0.2	35
23 083	16.8	…	…	…	…	…	…	…	…	…	…	…	2 799	2.0	384	0.3	36
28 913	15.4	…	3 526	…	3 526	1.9	2 261	240	260	1 761	…	…	2 261	1.2	253	0.1	37
23 798	14.2	…	3 322	…	3 322	2.0	1 609	248	78	1 283	…	…	1 609	1.0	193	0.1	38
19 735	11.9	…	3 865	…	3 865	2.3	1 584	251	95	1 238	…	…	1 584	1.0	223	0.1	39
14 724	10.4	…	3 231	…	3 231	2.3	1 430	116	44	1 270	…	…	1 430	1.0	148	0.1	40
11 297	8.9	…	2 705	…	2 705	2.1	1 046	44	39	963	…	…	1 046	0.8	123	0.1	41
8 648	7.3	…	2 104	…	2 104	1.8	689	31	36	622	…	…	689	0.6	35	0.0	42
6 521	5.9	…	1 564	…	1 564	1.4	635	25	26	584	…	…	635	0.6	18	0.0	43
5 425	4.9	…	1 186	…	1 186	1.1	406	31	14	361	…	…	406	0.4	13	0.0	44
3 983	3.7	…	943	…	943	0.9	437	18	25	394	…	…	437	0.4	26	0.0	45
3 382	3.2	…	411	228	639	0.6	343	42	55	246	…	…	343	0.3	52	0.0	46
2 636	2.4	…	473	200	673	0.6	390	60	54	276	51	…	441	0.4	16	0.0	47
2 674	2.3	…	607	247	854	0.7	399	80	47	272	93	…	492	0.4	28	0.0	48
2 540	2.2	…	1 006	356	1 362	1.2	487	120	69	298	54	…	541	0.5	27	0.0	49
3 110	2.6	77	1 458	341	1 876	1.6	563	117	30	416	75	…	638	0.5	19	0.0	50
2 984	2.4	245	1 341	327	1 913	1.6	579	143	17	419	53	…	632	0.5	23	0.0	51
3 024	2.4	316	1 100	344	1 760	1.4	672	140	63	469	70	…	742	0.6	27	0.0	52
3 056	2.3	367	966	376	1 709	1.3	699	185	52	462	74	…	773	0.6	30	0.0	53
3 416	2.4	386	1 403	470	2 259	1.6	751	260	85	406	76	…	827	0.6	25	0.0	54
4 168	2.9	596	1 403	547	2 546	1.8	721	254	88	379	72	…	793	0.6	22	0.0	55

公立中学校卒業者の進路状況推移(続)

卒業年度	卒業者計	進学者																	
		高等学校														特別支援学校高等部		計	
		全日制						定時制						通信制					
		%	都内			都外(他県)	%	就職している者	就職していない者	(再掲)		%							
公立	国立		私立	都内(他県)	都内					都外(他県)									
昭和56年度	130 045	120 658	92.8	64 420	447	49 740	6 051	2 297	1.8	1 289	1 008	2 269	28	(-)	(-)	318	0.2	123 273	94.8
57	150 897	138 050	91.5	73 087	412	57 815	6 736	3 900	2.6	2 116	1 784	3 867	43	(-)	(-)	399	0.3	142 349	94.3
58	153 553	139 313	90.7	75 600	404	56 093	7 216	4 629	3.0	2 296	2 333	4 587	42	60	0.0	445	0.3	144 447	94.1
59	151 925	136 325	89.7	73 998	428	53 842	8 057	5 011	3.3	2 055	2 956	4 957	54	118	0.1	484	0.3	141 938	93.4
60	154 175	137 786	89.4	74 494	421	54 388	8 483	5 427	3.5	2 171	3 256	5 377	50	119	0.1	584	0.4	143 916	93.3
61	157 393	140 023	89.0	76 636	448	54 648	8 291	5 656	3.6	1 881	3 775	5 595	61	825	0.5	593	0.4	147 097	93.5
62	156 905	139 965	89.2	76 360	446	54 516	8 643	5 806	3.7	1 771	4 035	5 757	49	488	0.3	689	0.4	146 948	93.7
63	151 500	135 551	89.5	74 197	447	52 763	8 144	5 291	3.5	1 471	3 820	5 246	45	521	0.3	619	0.4	141 982	93.7
平成元年度	140 156	126 755	90.4	69 711	429	48 741	7 874	4 126	2.9	1 029	3 097	4 084	42	492	0.4	604	0.4	131 977	94.2
2	125 192	114 205	91.2	62 764	415	44 117	6 909	3 005	2.4	709	2 296	2 969	36	466	0.4	571	0.5	118 247	94.5
3	115 276	105 941	91.9	59 731	406	39 335	6 469	2 530	2.2	521	2 009	2 510	20	403	0.3	563	0.5	109 437	94.9
4	112 549	103 905	92.3	58 474	402	38 906	6 123	2 480	2.2	390	2 090	2 457	23	598	0.5	519	0.5	107 503	95.5
5	105 136	98 191	93.4	54 718	385	37 348	5 740	1 995	1.9	250	1 745	1 974	21	596	0.6	501	0.5	101 283	96.3
6	100 135	92 950	92.8	53 316	354	33 842	5 438	2 254	2.3	223	2 031	2 235	19	730	0.7	471	0.5	96 405	96.3
7	92 486	85 112	92.0	50 040	333	29 903	4 836	2 482	2.7	205	2 277	2 464	18	767	0.8	494	0.5	88 855	96.1
8	90 656	83 734	92.4	50 122	327	28 818	4 467	2 179	2.4	149	2 030	2 158	21	796	0.9	492	0.5	87 201	96.2
9	89 324	82 806	92.7	49 751	278	28 527	4 250	2 137	2.4	121	2 016	2 122	15	657	0.7	453	0.5	86 053	96.3
10	88 502	81 483	92.1	49 387	302	28 023	3 771	2 524	2.9	75	2 449	2 506	18	780	0.9	516	0.6	85 303	96.4
11	85 976	78 792	91.6	47 977	295	26 968	3 552	2 787	3.2	61	2 726	2 767	20	966	1.1	511	0.6	83 056	96.6
12	82 847	75 801	91.5	46 201	267	26 118	3 215	2 689	3.2	49	2 640	2 667	22	918	1.1	585	0.7	79 993	96.6
13	79 556	72 445	91.1	44 321	271	24 680	3 173	2 803	3.5	64	2 739	2 772	31	848	1.1	507	0.6	76 603	96.3
14	78 386	72 151	92.0	43 606	280	25 225	3 040	2 390	3.0	41	2 349	2 366	24	718	0.9	639	0.8	75 898	96.8
15	77 451	70 765	91.4	43 036	295	24 635	2 799	2 838	3.7	48	2 790	2 821	17	659	0.9	641	0.8	74 903	96.7
16	73 588	66 930	91.0	40 658	277	23 282	2 713	3 050	4.1	45	3 005	3 024	26	683	0.9	630	0.9	71 293	96.9
17	72 527	66 110	91.2	40 028	308	23 193	2 581	2 975	4.1	43	2 932	2 957	18	694	1.0	634	0.9	70 413	97.1
18	73 078	65 999	90.3	40 336	273	22 791	2 599	3 383	4.6	18	3 365	3 365	18	803	1.1	754	1.0	70 939	97.1
19	72 690	65 888	90.6	39 941	306	22 895	2 746	3 322	4.6	19	3 303	3 308	14	685	0.9	815	1.1	70 710	97.3
20	73 527	66 130	89.9	40 470	305	22 686	2 669	3 687	5.0	22	3 665	3 664	23	879	1.2	860	1.2	71 556	97.3
21	77 331	69 253	89.6	42 109	290	23 713	3 141	4 008	5.2	44	3 964	3 987	21	1 106	1.4	1 016	1.3	75 383	97.5
22	74 271	66 504	89.5	40 151	273	22 804	3 276	3 838	5.2	36	3 802	3 816	22	1 158	1.6	1 008	1.4	72 508	97.6
23	76 109	68 368	89.8	41 508	280	23 325	3 255	3 780	5.0	35	3 745	3 763	17	1 147	1.5	1 064	1.4	74 359	97.7
24	76 539	69 041	90.2	41 933	296	23 543	3 269	3 677	4.8	29	3 648	3 656	21	1 165	1.5	1 045	1.4	74 928	97.9
25	78 236	71 016	90.8	42 518	300	24 904	3 294	3 429	4.4	22	3 407	3 416	13	1 160	1.5	1 095	1.4	76 700	98.0

注1) 高等学校進学者の「通信制」欄の< >内の数値は、高等学校別科への進学者であり、外数である(通信制については、昭和57年度以前は無業者扱いであった。)。平成10年度から、「無業者」を「左記以外の者」と名称変更した。
 2) 「全日制進学者」には昭和36年度から「高等専門学校進学者」、平成23年度から「中等教育学校(後期課程)進学者」を含む。
 3) 二部授業(夜間学級及び日本語学級(夜間))の卒業者を含む。

(昭和56年度～平成25年度)

就 職 者		専 修 学 校 等 入 学 者					左 記 以 外 の 者							不 詳・死 亡		卒 業 年 度
		専 修 学 校	各 種 学 校	公 開 発 職 施 業 能 力 等	計		在 家 庭 者			そ の 他	計					
						%	進 学 希 望	就 職 希 望	そ の 他			%				
3 844	3.0	508	1 175	437	2 120	1.6	708	194	109	405	77	785	0.6	23	0.0	昭 和 56 年 度
4 368	2.9	986	1 484	518	2 988	2.0	1 035	374	179	482	115	1 150	0.8	42	0.0	57
4 448	2.9	1 177	1 543	493	3 213	2.1	1 314	603	158	553	107	1 421	0.9	24	0.0	58
4 595	3.0	1 608	1 470	538	3 616	2.4	1 658	879	179	600	101	1 759	1.2	17	0.0	59
4 395	2.9	2 162	1 545	490	4 197	2.7	1 555	770	165	620	98	1 653	1.1	14	0.0	60
3 895	2.5	2 873	1 421	461	4 755	3.0	1 506	719	197	590	116	1 622	1.0	24	0.0	61
3 463	2.2	3 159	1 243	418	4 820	3.1	1 467	575	193	699	188	1 655	1.1	19	0.0	62
2 926	1.9	3 388	1 155	421	4 964	3.3	1 428	640	203	585	182	1 610	1.1	18	0.0	63
2 562	1.8	3 089	944	330	4 363	3.1	1 087	356	124	607	153	1 240	0.9	14	0.0	平 成 元 年 度
2 131	1.7	2 772	583	347	3 702	3.0	953	297	129	527	137	1 090	0.9	22	0.0	2
1 688	1.5	2 453	439	297	3 189	2.8	829	225	109	495	128	957	0.8	5	0.0	3
1 397	1.2	2 038	335	231	2 604	2.3	903	298	107	498	135	1 038	0.9	7	0.0	4
1 158	1.1	1 336	232	207	1 775	1.7	778	217	91	470	138	916	0.9	4	0.0	5
965	1.0	1 275	262	190	1 727	1.7	875	286	118	471	151	1 026	1.0	12	0.0	6
938	1.0	1 201	289	180	1 670	1.8	885	241	120	524	127	1 012	1.1	11	0.0	7
882	1.0	1 064	265	158	1 487	1.6	946	248	151	547	126	1 072	1.2	14	0.0	8
825	0.9	921	203	145	1 269	1.4	1 024	216	161	647	140	1 164	1.3	13	0.0	9
781	0.9	847	255	129	1 231	1.4	1 046	255	190	601	130	1 176	1.3	11	0.0	10
698	0.8	712	232	121	1 065	1.2	1 015	224	162	629	132	1 147	1.3	10	0.0	11
643	0.8	724	210	91	1 025	1.2	1 036	246	158	632	142	1 178	1.4	8	0.0	12
637	0.8	779	228	106	1 113	1.4	1 044	248	164	632	150	1 194	1.5	9	0.0	13
510	0.7	573	214	66	853	1.1	982	196	171	615	140	1 122	1.4	3	0.0	14
564	0.7	571	188	62	821	1.1	990	266	165	559	164	1 154	1.5	9	0.0	15
509	0.7	558	158	68	784	1.1	866	237	143	486	129	995	1.4	7	0.0	16
531	0.7	521	159	51	731	1.0	736	190	96	450	109	845	1.2	7	0.0	17
534	0.7	543	117	50	710	1.0	747	197	101	449	136	883	1.2	12	0.0	18
492	0.7	435	153	33	621	0.9	734	181	128	425	128	862	1.2	5	0.0	19
447	0.6	432	156	53	641	0.9	767	233	114	420	106	873	1.2	10	0.0	20
409	0.5	449	137	42	628	0.8	774	215	129	430	129	903	1.2	8	0.0	21
308	0.4	430	99	43	572	0.8	722	223	139	360	156	878	1.2	5	0.0	22
361	0.5	508	115	40	663	0.9	562	197	84	281	149	711	0.9	15	0.0	23
338	0.4	445	130	39	614	0.8	517	158	85	274	137	654	0.9	5	0.0	24
350	0.4	453	100	17	570	0.7	463	144	64	255	148	611	0.8	5	0.0	25

公立中学校卒業者の進路状況推移(続)

卒業年度	卒業生計	進学者																	
		高等学校														特別支援学校高等部		計	
		全日制						定時制						通信制					
		%	都内			都外(他県)	%	就職している者	就職していない者	(再掲)		%							
公立	国立		私立	都内(他県)	都内					都外(他県)									
平成26年度	78 168	71 116	91.0	42 272	294	25 061	3 489	3 200	4.1	32	3 168	3 188	12	1,370	1.8	1082	1.4	76 768	98.2
27	78 932	71 821	91.0	42 563	273	25 584	3 401	3 063	3.9	15	3 048	3 040	23	1,827	2.3	1088	1.4	77 799	98.6
28	78 151	70 562	90.3	42 092	260	24 917	3 293	3 118	4.0	26	3 092	3 093	25	2,154	2.8	1114	1.4	76 948	98.5
29	77 326	70 176	90.8	41 229	310	25 243	3 394	2 554	3.3	21	2 533	2 528	26	2,340	3.0	1071	1.4	76 141	98.5
30	76 720	69 159	90.1	40 908	262	24 807	3 182	2 513	3.3	25	2 488	2 509	4	2,876	3.7	975	1.3	75 523	98.4
令和元年度	75 580	67 718	89.6	39 861	270	24 447	3 140	2 547	3.4	35	2 512	2 531	16	3,277	4.3	921	1.2	74 463	98.5
2	72 997	64 981	89.0	37 990	266	23 792	2 933	2 265	3.1	23	2 242	2 251	14	3,693	5.1	976	1.3	71 915	98.5

注1) 高等学校進学者の「通信制」欄の< >内の数値は、高等学校別科への進学者であり、外数である(通信制については、昭和57年度以前は無業者扱いであった。)。平成10年度から、「無業者」を「左記以外の者」と名称変更した。
 2) 「全日制進学者」には昭和36年度から「高等専門学校進学者」、平成23年度から「中等教育学校(後期課程)進学者」を含む。
 3) 二部授業(夜間学級及び日本語学級(夜間))の卒業者を含む。
 4) 平成28年度まで「左記以外の者」に含まれていた「有期雇用労働者(フルタイム勤務相当以外)」及び「臨時労働者」は、文部科学省の学校基本調査の項目変更を踏まえて、平成29年度から「就職者等」に含まれている。

(平成26年度～令和2年度)

就職者等		専修学校等入学者					左記以外の者							不詳・死亡		卒業年度
		専修学校	各種学校	公開 発 施 業 能 力 等	計		在家庭者			その他	計					
							進学 希望	就職 希望	その他							
	%					%							%		%	
258	0.3	423	119	29	571	0.7	448	113	85	250	117	565	0.7	6	0.0	平成26年度
220	0.3	360	67	21	448	0.6	344	104	47	193	116	460	0.6	5	0.0	27
213	0.3	353	84	18	455	0.6	390	99	35	256	140	530	0.7	5	0.0	28
207	0.3	416	64	15	495	0.6	354	81	41	232	126	480	0.6	3	0.0	29
165	0.2	407	80	16	503	0.7	389	97	46	246	132	521	0.7	8	0.0	30
169	0.2	367	54	18	439	0.6	403	105	37	261	106	509	0.7	-	-	令和元年度
120	0.2	408	74	11	493	0.7	365	90	34	241	103	468	0.6	1	0.0	2

公立高等学校卒業者の進路状況推移（昭和24年度～昭和43年度）

卒業年度	課程別	卒業者計	進学者		専修学校等入学者		就職者		一時的な仕事に就いた者		左記以外の者〔在家庭者〕・その他		不詳・死亡		進学者のうち就職している者（再掲）		専修学校等入学者のうち就職している者（再掲）	
					%		%		%		%		%		%		%	
昭和24年度	合計	14 105	5 713	40.5	4 410	31.3	3 982	28.2	1 007	7.1
	全日制
	定時制
25	合計	22 839	7 902	34.6	7 965	34.9	6 972	30.5	1 356	5.9
	全日制	18 558	6 730	36.3	5 108	27.5	6 720	36.2	346	1.9
	定時制	4 281	1 172	27.4	2 857	66.7	252	5.9	1 010	23.6
26	合計	31 501	8 860	28.1	11 268	35.8	11 093	35.2	280	0.9	1 440	4.6
	全日制	25 964	7 467	28.8	7 565	29.1	10 720	41.3	212	0.8	307	1.2
	定時制	5 537	1 393	25.2	3 703	66.9	373	6.7	68	1.2	1 133	20.5
27	合計	34 313	8 390	24.5	14 996	43.7	10 808	31.5	119	0.3	1 642	4.8
	全日制	26 949	6 861	25.5	9 847	36.5	10 132	37.6	109	0.4	380	1.4
	定時制	7 364	1 529	20.8	5 149	69.9	676	9.2	10	0.1	1 262	17.1
28	合計	38 059	7 420	19.5	18 457	48.5	10 704	28.1	1 478	3.9	1 396	3.7
	全日制
	定時制
29	合計	38 753	6 463	16.7	17 685	45.6	14 255	36.8	350	0.9	1 239	3.2
	全日制	28 357	5 223	18.4	9 752	34.4	13 090	46.2	292	1.0	205	0.7
	定時制	10 396	1 240	11.9	7 933	76.3	1 165	11.2	58	0.6	1 034	9.9
30	合計	39 807	5 993	15.1	20 218	50.8	12 929	32.5	667	1.7	1 057	2.7
	全日制	29 630	4 947	16.7	12 153	41.0	12 010	40.5	520	1.8	192	0.6
	定時制	10 177	1 046	10.3	8 065	79.2	919	9.0	147	1.4	865	8.5
31	合計	40 725	6 129	15.0	5 590	13.7	23 476	57.6	4 549	11.2	981	2.4	945	2.3
	全日制	30 059	5 204	17.3	5 522	18.4	14 431	48.0	4 083	13.6	819	2.7	170	0.6
	定時制	10 666	925	8.7	68	0.6	9 045	84.8	466	4.4	162	1.5	775	7.3
32	合計	41 760	6 674	16.0	6 397	15.3	23 345	55.9	4 813	11.5	531	1.3	938	2.2
	全日制	31 879	5 766	18.1	6 311	19.8	15 026	47.1	4 337	13.6	439	1.4	207	0.6
	定時制	9 881	908	9.2	86	0.9	8 319	84.2	476	4.8	92	0.9	731	7.4
33	合計	43 474	7 433	17.1	5 890	13.5	24 815	57.1	4 951	11.4	385	0.9	974	2.2
	全日制	32 792	6 484	19.8	5 793	17.7	15 834	48.3	4 442	13.5	239	0.7	227	0.7
	定時制	10 682	949	8.9	97	0.9	8 981	84.1	509	4.8	146	1.4	747	7.0
34	合計	44 752	8 475	18.9	6 688	14.9	25 587	57.2	3 659	8.2	343	0.8	1 069	2.4
	全日制	33 674	7 461	22.2	6 607	19.6	16 245	48.2	3 228	9.6	133	0.4	235	0.7
	定時制	11 078	1 014	9.2	81	0.7	9 342	84.3	431	3.9	210	1.9	834	7.5
35	合計	46 176	9 201	19.9	6 781	14.7	26 737	57.9	3 395	7.4	62	0.1	1 174	2.5
	全日制	34 485	8 076	23.4	6 682	19.4	16 567	48.0	3 152	9.1	8	0.0	264	0.8
	定時制	11 691	1 125	9.6	99	0.8	10 170	87.0	243	2.1	54	0.5	910	7.8
36	合計	47 152	10 105	21.4	7 022	14.9	26 219	55.6	3 646	7.7	160	0.3	1 240	2.6
	全日制	35 698	8 908	25.0	6 895	19.3	16 398	45.9	3 374	9.5	123	0.3	294	0.8
	定時制	11 454	1 197	10.5	127	1.1	9 821	85.7	272	2.4	37	0.3	946	8.3
37	合計	47 560	10 166	21.4	8 009	16.8	25 798	54.2	3 529	7.4	58	0.1	1 229	2.6
	全日制	35 752	8 924	25.0	7 809	21.8	15 779	44.1	3 201	9.0	39	0.1	243	0.7
	定時制	11 808	1 242	10.5	200	1.7	10 019	84.8	328	2.8	19	0.2	986	8.4
38	合計	46 279	11 103	24.0	8 327	18.0	24 828	53.6	1 970	4.3	51	0.1	1 211	2.6
	全日制	35 573	9 882	27.8	8 159	22.9	15 775	44.3	1 724	4.8	33	0.1	227	0.6
	定時制	10 706	1 221	11.4	168	1.6	9 053	84.6	246	2.3	18	0.2	984	9.2
39	合計	47 853	13 535	28.3	7 174	15.0	23 310	48.7	3 775	7.9	59	0.1	1 326	2.8
	全日制	37 824	12 336	32.6	7 056	18.7	14 885	39.4	3 519	9.3	28	0.1	341	0.9
	定時制	10 029	1 199	12.0	118	1.2	8 425	84.0	256	2.6	31	0.3	985	9.8
40	合計	63 358	16 796	26.5	13 640	21.5	28 955	45.7	3 918	6.2	49	0.1	1 509	2.4
	全日制	52 588	15 563	29.6	13 514	25.7	19 850	37.7	3 626	6.9	35	0.1	502	1.0
	定時制	10 770	1 233	11.4	126	1.2	9 105	84.5	292	2.7	14	0.1	1 007	9.4
41	合計	61 517	14 232	23.1	14 239	23.1	29 285	47.6	3 689	6.0	72	0.1	1 337	2.2
	全日制	49 470	13 132	26.5	14 046	28.4	18 828	38.1	3 452	7.0	12	0.0	478	1.0
	定時制	12 047	1 100	9.1	193	1.6	10 457	86.8	237	2.0	60	0.5	859	7.1
42	合計	61 890	13 263	21.4	16 221	26.2	28 204	45.6	4 110	6.6	92	0.1	1 227	2.0
	全日制	50 428	12 190	24.2	16 031	31.8	18 327	36.3	3 824	7.6	56	0.1	371	0.7
	定時制	11 462	1 073	9.4	190	1.7	9 877	86.2	286	2.5	36	0.3	856	7.5
43	合計	61 036	12 995	21.3	16 706	27.4	27 182	44.5	4 068	6.7	85	0.1	1 285	2.1
	全日制	49 424	11 883	24.0	16 491	33.4	17 168	34.7	3 806	7.7	76	0.2	376	0.8
	定時制	11 612	1 112	9.6	215	1.9	10 014	86.2	262	2.3	9	0.1	909	7.8

注1) 「専修学校等入学者のうち就職している者(再掲)」の調査は、昭和50年度まで実施していない。

2) 昭和24年度から昭和30年度までの「専修学校等入学者」は「無業者」の欄に含まれている(同一調査項目のため、数値は無業者との合計)。平成10年度から、「無業者」を「左記以外の者」と名称変更した。

3) 通信制は含まない。

公立高等学校卒業者の進路状況推移(続) (昭和44年度～昭和63年度)

卒業年度	課程別	卒業者計	進学者		専修学校等入学者		就職者		一時的な仕事に就いた者		左記以外の者(在家庭者・その他)		不詳・死亡		進学者のうち就職している者(再掲)		専修学校等入学者のうち就職している者(再掲)	
				%		%		%		%		%		%		%		%
昭和44年度	合計	59 591	12 305	20.6	16 546	27.8	25 833	43.4	4 862	8.2	45	0.1	1 072	1.8
	全日制	49 146	11 373	23.1	16 321	33.2	16 722	34.0	4 698	9.6	32	0.1	326	0.7
	定時制	10 445	932	8.9	225	2.2	9 111	87.2	164	1.6	13	0.1	746	7.1
45	合計	57 807	13 915	24.1	16 498	28.5	23 141	40.0	4 227	7.3	26	0.0	1 041	1.8
	全日制	49 144	13 047	26.5	16 265	33.1	15 755	32.1	4 065	8.3	12	0.0	329	0.7
	定時制	8 663	868	10.0	233	2.7	7 386	85.3	162	1.9	14	0.2	712	8.2
46	合計	56 182	15 203	27.1	15 955	28.4	20 496	36.5	4 469	8.0	59	0.1	812	1.4
	全日制	48 665	14 444	29.7	15 810	32.5	14 035	28.8	4 319	8.9	57	0.1	281	0.6
	定時制	7 517	759	10.1	145	1.9	6 461	86.0	150	2.0	2	0.0	531	7.1
47	合計	55 519	16 142	29.1	16 243	29.3	19 056	34.3	4 036	7.3	42	0.1	1 022	1.8
	全日制	48 806	15 260	31.3	16 110	33.0	13 587	27.8	3 838	7.9	11	0.0	316	0.6
	定時制	6 713	882	13.1	133	2.0	5 469	81.5	198	2.9	31	0.5	706	10.5
48	合計	55 234	15 769	28.5	17 610	31.9	18 235	33.0	3 591	6.5	29	0.1	840	1.5
	全日制	49 268	15 112	30.7	17 381	35.3	13 352	27.1	3 406	6.9	17	0.0	340	0.7
	定時制	5 966	657	11.0	229	3.8	4 883	81.8	185	3.1	12	0.2	500	8.4
49	合計	54 276	16 549	30.5	17 898	33.0	16 761	30.9	3 043	5.6	25	0.0	784	1.4
	全日制	49 038	15 939	32.5	17 682	36.1	12 565	25.6	2 847	5.8	5	0.0	318	0.6
	定時制	5 238	610	11.6	216	4.1	4 196	80.1	196	3.7	20	0.4	466	8.9
50	合計	54 066	16 372	30.3	18 678	34.5	15 580	28.8	3 424	6.3	12	0.0	708	1.3
	全日制	49 529	15 834	32.0	18 495	37.3	11 992	24.2	3 205	6.5	3	0.0	302	0.6
	定時制	4 537	538	11.9	183	4.0	3 588	79.1	219	4.8	9	0.2	406	8.9
51	合計	55 522	17 058	30.7	19 700	35.5	15 994	28.8	2 753	5.0	17	0.0	718	1.3	349	0.6
	全日制	51 664	16 542	32.0	19 290	37.3	13 272	25.7	2 550	4.9	10	0.0	315	0.6	40	0.1
	定時制	3 858	516	13.4	410	10.6	2 722	70.6	203	5.3	7	0.2	403	10.4	309	8.0
52	合計	56 735	16 761	29.5	20 295	35.8	16 976	29.9	2 686	4.7	17	0.0	596	1.1	250	0.4
	全日制	53 077	16 346	30.8	19 947	37.6	14 379	27.1	2 394	4.5	11	0.0	306	0.6	37	0.1
	定時制	3 658	415	11.3	348	9.5	2 597	71.0	292	8.0	6	0.2	290	7.9	213	5.8
53	合計	58 407	15 678	26.8	21 784	37.3	17 964	30.8	2 950	5.1	31	0.1	544	0.9	193	0.3
	全日制	54 730	15 329	28.0	21 493	39.3	15 210	27.8	2 680	4.9	18	0.0	283	0.5	36	0.1
	定時制	3 677	349	9.5	291	7.9	2 754	74.9	270	7.3	13	0.4	261	7.1	157	4.3
54	合計	60 340	16 129	26.7	22 287	36.9	19 223	31.9	2 681	4.4	20	0.0	480	0.8	180	0.3
	全日制	57 077	15 802	27.7	22 036	38.6	16 783	29.4	2 450	4.3	6	0.0	259	0.5	53	0.1
	定時制	3 263	327	10.0	251	7.7	2 440	74.8	231	7.1	14	0.4	221	6.8	127	3.9
55	合計	62 480	16 273	26.0	23 428	37.5	19 996	32.0	2 773	4.4	10	0.0	469	0.8	198	0.3
	全日制	59 492	15 971	26.8	23 141	38.9	17 835	30.0	2 540	4.3	5	0.0	255	0.4	53	0.1
	定時制	2 988	302	10.1	287	9.6	2 161	72.3	233	7.8	5	0.2	214	7.2	145	4.9
56	合計	63 586	16 170	25.4	24 234	38.1	20 326	32.0	2 830	4.5	26	0.0	482	0.8	179	0.3
	全日制	60 871	15 884	26.1	23 900	39.3	18 464	30.3	2 608	4.3	15	0.0	291	0.5	37	0.1
	定時制	2 715	286	10.5	334	12.3	1 862	68.6	222	8.2	11	0.4	191	7.0	142	5.2
57	合計	69 242	16 791	24.2	28 427	41.1	20 513	29.6	3 488	5.0	23	0.0	355	0.5	220	0.3
	全日制	66 463	16 521	24.9	28 155	42.4	18 556	27.9	3 215	4.8	16	0.0	187	0.3	109	0.2
	定時制	2 779	270	9.7	272	9.8	1 957	70.4	273	9.8	7	0.3	168	6.0	111	4.0
58	合計	70 120	16 157	23.0	28 909	41.2	20 855	29.7	4 149	5.9	50	0.1	325	0.5	170	0.2
	全日制	66 739	15 872	23.8	28 556	42.8	18 467	27.7	3 815	5.7	29	0.0	150	0.2	70	0.1
	定時制	3 381	285	8.4	353	10.4	2 388	70.6	334	9.9	21	0.6	175	5.2	100	3.0
59	合計	64 044	15 633	24.4	24 782	38.7	19 489	30.4	4 132	6.5	8	0.0	401	0.6	191	0.3
	全日制	60 599	15 308	25.3	24 426	40.3	17 129	28.3	3 734	6.2	2	0.0	186	0.3	64	0.1
	定時制	3 445	325	9.4	356	10.3	2 360	68.5	398	11.6	6	0.2	215	6.2	127	3.7
60	合計	72 386	16 706	23.1	29 149	40.3	21 125	29.2	5 319	7.3	87	0.1	316	0.4	175	0.2
	全日制	69 340	16 411	23.7	28 847	41.6	19 030	27.4	4 967	7.2	85	0.1	149	0.2	72	0.1
	定時制	3 046	295	9.7	302	9.9	2 095	68.8	352	11.6	2	0.1	167	5.5	103	3.4
61	合計	75 541	17 620	23.3	30 762	40.7	20 733	27.4	6 392	8.5	34	0.0	255	0.3	159	0.2
	全日制	72 078	17 390	24.1	30 455	42.3	18 320	25.4	5 897	8.2	16	0.0	141	0.2	77	0.1
	定時制	3 463	230	6.6	307	8.9	2 413	69.7	495	14.3	18	0.5	114	3.3	82	2.4
62	合計	74 377	17 049	22.9	31 299	42.1	19 482	26.2	6 481	8.7	66	0.1	275	0.4	232	0.3
	全日制	70 362	16 781	23.8	30 884	43.9	16 804	23.9	5 887	8.4	6	0.0	135	0.2	97	0.1
	定時制	4 015	268	6.7	415	10.3	2 678	66.7	594	14.8	60	1.5	140	3.5	135	3.4
63	合計	75 230	16 685	22.2	31 861	42.4	19 724	26.2	6 889	9.2	71	0.1	253	0.3	169	0.2
	全日制	70 983	16 433	23.2	31 395	44.2	17 101	24.1	6 037	8.5	17	0.0	148	0.2	77	0.1
	定時制	4 247	252	5.9	466	11.0	2 623	61.8	852	20.1	54	1.3	105	2.5	92	2.2

公立高等学校卒業者の進路状況推移(続) (平成元年度～平成20年度)

卒業年度	課程別	卒業者計	進学者		専修学校等入		就職者		一時的な仕事に就いた者		左記以外の者 (在家庭者) (その他)		不詳・死亡		進学者のうち 就職している者 (再掲)		専修学校等 入学者のうち 就職している者 (再掲)	
平成元年度	合計	77 513	16 675	21.5	33 514	43.2	20 647	26.6	6 623	8.5	54	0.1	224	0.3	175	0.2
	全日制	72 884	16 454	22.6	32 985	45.3	17 799	24.4	5 605	7.7	41	0.1	125	0.2	65	0.1
	定時制	4 629	221	4.8	529	11.4	2 848	61.5	1 018	22.0	13	0.3	99	2.1	110	2.4
2	合計	76 533	15 885	20.8	33 653	44.0	20 677	27.0	6 287	8.2	31	0.0	149	0.2	127	0.2
	全日制	71 829	15 690	21.8	33 129	46.1	17 687	24.6	5 315	7.4	8	0.0	82	0.1	39	0.1
	定時制	4 704	195	4.1	524	11.1	2 990	63.6	972	20.7	23	0.5	67	1.4	88	1.9
3	合計	74 292	15 982	21.5	31 258	42.1	19 884	26.8	7 061	9.5	107	0.1	181	0.2	149	0.2
	全日制	69 546	15 769	22.7	30 726	44.2	17 042	24.5	5 981	8.6	28	0.0	99	0.1	49	0.1
	定時制	4 746	213	4.5	532	11.2	2 842	59.9	1 080	22.8	79	1.7	82	1.7	100	2.1
4	合計	69 386	15 817	22.8	29 210	42.1	16 801	24.2	7 440	10.7	118	0.2	118	0.2	117	0.2
	全日制	64 992	15 616	24.0	28 709	44.2	14 404	22.2	6 231	9.6	32	0.0	66	0.1	52	0.1
	定時制	4 394	201	4.6	501	11.4	2 397	54.6	1 209	27.5	86	2.0	52	1.2	65	1.5
5	合計	62 202	14 747	23.7	26 161	42.1	13 102	21.1	8 140	13.1	52	0.1	75	0.1	69	0.1
	全日制	58 267	14 555	25.0	25 590	43.9	11 306	19.4	6 798	11.7	18	0.0	36	0.1	22	0.0
	定時制	3 935	192	4.9	571	14.5	1 796	45.6	1 342	34.1	34	0.9	39	1.0	47	1.2
6	合計	58 600	14 553	24.8	24 632	42.0	11 316	19.3	8 054	13.7	45	0.1	52	0.1	71	0.1
	全日制	55 270	14 390	26.0	24 258	43.9	9 805	17.7	6 811	12.3	6	0.0	23	0.0	34	0.1
	定時制	3 330	163	4.9	374	11.2	1 511	45.4	1 243	37.3	39	1.2	29	0.9	37	1.1
7	合計	56 544	14 574	25.8	22 953	40.6	10 065	17.8	8 896	15.7	56	0.1	70	0.1	96	0.2
	全日制	53 478	14 392	26.9	22 580	42.2	8 885	16.6	7 616	14.2	5	0.0	31	0.1	50	0.1
	定時制	3 066	182	5.9	373	12.2	1 180	38.5	1 280	41.7	51	1.7	39	1.3	46	1.5
8	合計	52 732	14 404	27.3	19 921	37.8	9 220	17.5	9 121	17.3	66	0.1	62	0.1	56	0.1
	全日制	49 717	14 202	28.6	19 534	39.3	8 121	16.3	7 860	15.8	-	-	33	0.1	28	0.1
	定時制	3 015	202	6.7	387	12.8	1 099	36.5	1 261	41.8	66	2.2	29	1.0	28	0.9
9	合計	50 834	15 052	29.6	18 616	36.6	8 472	16.7	8 683	17.1	11	0.0	37	0.1	35	0.1
	全日制	48 091	14 827	30.8	18 239	37.9	7 576	15.8	7 447	15.5	2	0.0	18	0.0	19	0.0
	定時制	2 743	225	8.2	377	13.7	896	32.7	1 236	45.1	9	0.3	19	0.7	16	0.6
10	合計	47 898	15 363	32.1	16 617	34.7	7 107	14.8	8 777	18.3	34	0.1	46	0.1	33	0.1
	全日制	45 193	15 110	33.4	16 224	35.9	6 355	14.1	7 472	16.5	32	0.1	20	0.0	20	0.0
	定時制	2 705	253	9.4	393	14.5	752	27.8	1 305	48.2	2	0.1	26	1.0	13	0.5
11	合計	47 762	16 111	33.7	16 403	34.3	6 123	12.8	9 114	19.1	11	0.0	49	0.1	36	0.1
	全日制	45 006	15 848	35.2	16 034	35.6	5 532	12.3	7 591	16.9	1	0.0	18	0.0	22	0.0
	定時制	2 756	263	9.5	369	13.4	591	21.4	1 523	55.3	10	0.4	31	1.1	14	0.5
12	合計	47 265	16 448	34.8	15 785	33.4	5 995	12.7	9 014	19.1	23	0.0	34	0.1	23	0.0
	全日制	44 619	16 142	36.2	15 434	34.6	5 452	12.2	7 570	17.0	21	0.0	17	0.0	5	0.0
	定時制	2 646	306	11.6	351	13.3	543	20.5	1 444	54.6	2	0.1	17	0.6	18	0.7
13	合計	47 250	16 922	35.8	15 651	33.1	5 666	12.0	9 008	19.1	3	0.0	44	0.1	16	0.0
	全日制	44 718	16 613	37.2	15 321	34.3	5 158	11.5	7 623	17.0	3	0.0	16	0.0	5	0.0
	定時制	2 532	309	12.2	330	13.0	508	20.1	1 385	54.7	-	-	28	1.1	11	0.4
14	合計	46 243	16 850	36.4	15 601	33.7	5 243	11.3	8 541	18.5	8	0.0	25	0.1	18	0.0
	全日制	43 386	16 502	38.0	15 175	35.0	4 773	11.0	6 936	16.0	-	-	12	0.0	7	0.0
	定時制	2 857	348	12.2	426	14.9	470	16.5	1 605	56.2	8	0.3	13	0.5	11	0.4
15	合計	44 432	16 608	37.4	14 828	33.4	5 202	11.7	1 877	4.2	5 915	13.3	2	0.0	18	0.0	10	0.0
	全日制	41 779	16 310	39.0	14 406	34.5	4 723	11.3	1 159	2.8	5 179	12.4	2	0.0	11	0.0	7	0.0
	定時制	2 653	298	11.2	422	15.9	479	18.1	718	27.1	736	27.7	-	-	7	0.3	3	0.1
16	合計	43 500	17 409	40.0	13 772	31.7	5 301	12.2	1 829	4.2	5 183	11.9	6	0.0	16	0.0	10	0.0
	全日制	40 896	17 052	41.7	13 370	32.7	4 810	11.8	1 131	2.8	4 529	11.1	4	0.0	4	0.0	5	0.0
	定時制	2 604	357	13.7	402	15.4	491	18.9	698	26.8	654	25.1	2	0.1	12	0.5	5	0.2
17	合計	42 491	18 272	43.0	13 038	30.7	5 399	12.7	1 614	3.8	4 168	9.8	-	-	8	0.0	4	0.0
	全日制	39 861	17 964	45.1	12 599	31.6	4 851	12.2	949	2.4	3 498	8.8	-	-	2	0.0	3	0.0
	定時制	2 630	308	11.7	439	16.7	548	20.8	665	25.3	670	25.5	-	-	6	0.2	1	0.0
18	合計	41 900	19 164	45.7	11 982	28.6	5 713	13.6	1 338	3.2	3 694	8.8	9	0.0	15	0.0	11	0.0
	全日制	39 369	18 830	47.8	11 539	29.3	5 093	12.9	781	2.0	3 124	7.9	2	0.0	4	0.0	2	0.0
	定時制	2 531	334	13.2	443	17.5	620	24.5	557	22.0	570	22.5	7	0.3	11	0.4	9	0.4
19	合計	39 979	19 694	49.3	10 431	26.1	5 338	13.4	978	2.4	3 537	8.8	1	0.0	3	0.0	2	0.0
	全日制	37 344	19 281	51.6	9 932	26.6	4 707	12.6	545	1.5	2 879	7.7	-	-	-	-	1	0.0
	定時制	2 635	413	15.7	499	18.9	631	23.9	433	16.4	658	25.0	1	0.0	3	0.1	1	0.0
20	合計	39 208	19 855	50.6	10 158	25.9	4 953	12.6	1 036	2.6	3 206	8.2	-	-	1	0.0	6	0.0
	全日制	36 501	19 361	53.0	9 633	26.4	4 310	11.8	609	1.7	2 588	7.1	-	-	1	0.0	5	0.0
	定時制	2 707	494	18.2	525	19.4	643	23.8	427	15.8	618	22.8	-	-	-	-	1	0.0

注1) 平成10年度から、「無業者」を「左記以外の者」と名称変更した。

2) 通信制は含まない。

3) 平成15年度卒業者(平成16年度調査)から、「一時的な仕事に就いた者」を追加した。

4) 「就職者」は、「進学者のうち就職している者」及び「専修学校等入学者のうち就職している者」を除く。

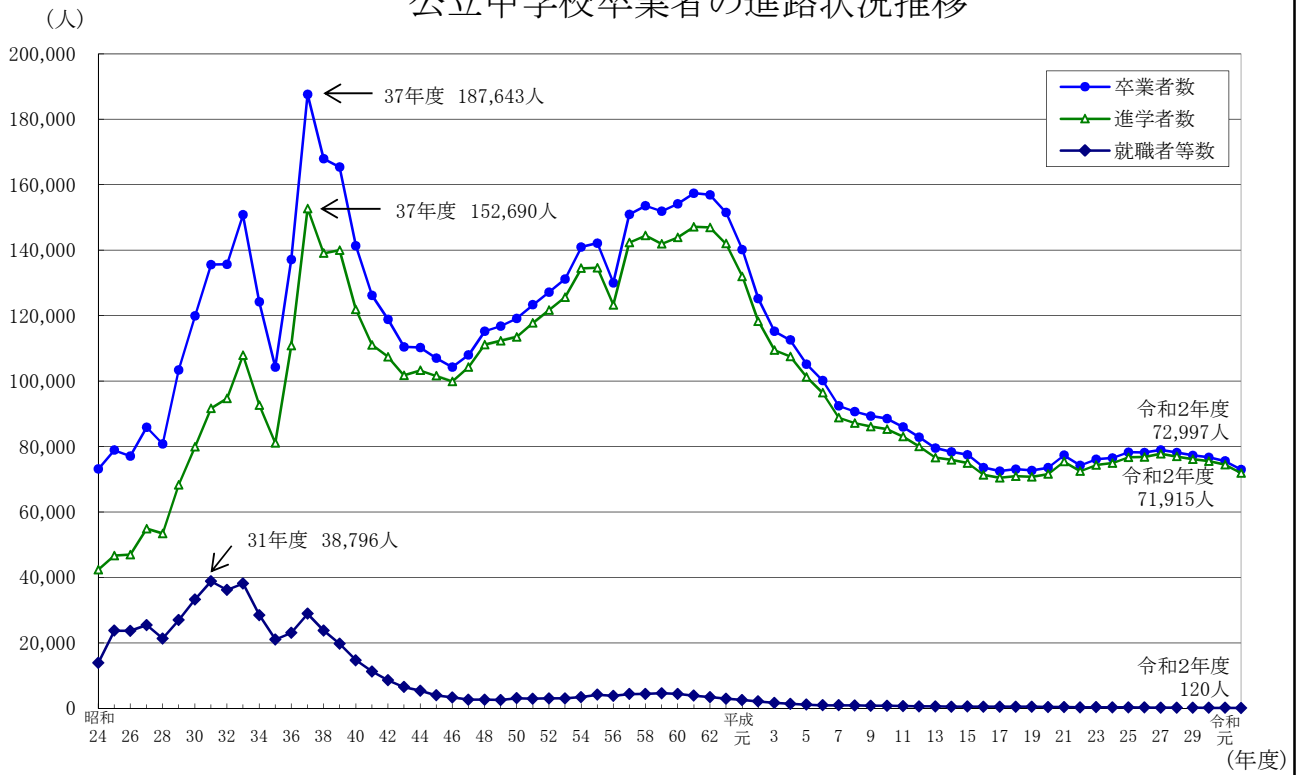
5) 令和元年度から、「就職者」は「就職者等」と項目変更され、「一時的な仕事に就いた者」を含む。

公立高等学校卒業者の進路状況推移(続) (平成21年度～令和2年度)

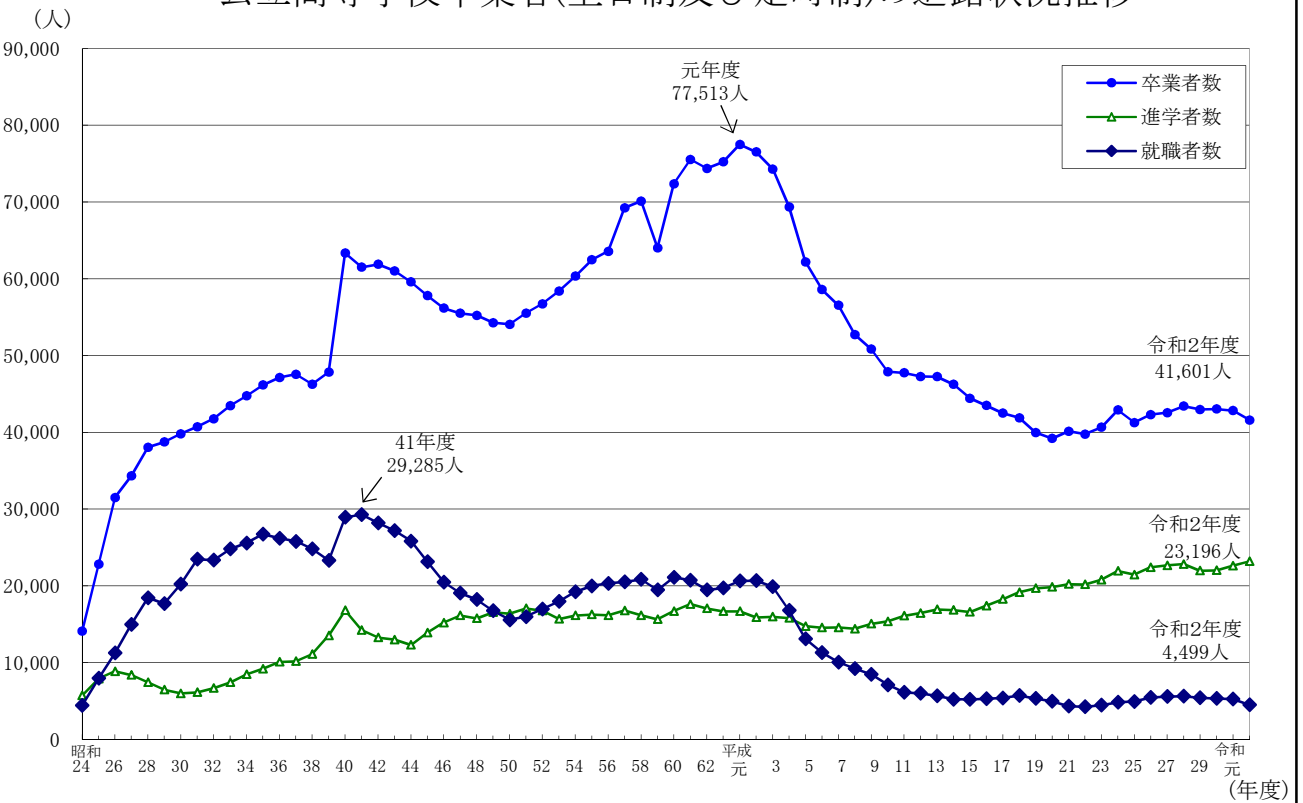
卒業年度	課程別	卒業者計	進学者		専修学校等入学者		就職者等		一時的な仕事に就いた者		左記以外の者〔在家庭者〕・その他		不詳・死亡		進学者のうち就職している者(再掲)		専修学校等入学者のうち就職している者(再掲)	
				%		%		%		%		%		%		%		%
平成21年度	合計	40 134	20 228	50.4	10 826	27.0	4 352	10.8	1 095	2.7	3 631	9.0	2	0.0	4	0.0	5	0.0
	全日制	37 218	19 652	52.8	10 143	27.3	3 739	10.0	706	1.9	2 978	8.0	—	—	4	0.0	5	0.0
	定時制	2 916	576	19.8	683	23.4	613	21.0	389	13.3	653	22.4	2	0.1	—	—	—	—
22	合計	39 762	20 200	50.8	10 545	26.5	4 259	10.7	1 188	3.0	3 567	9.0	3	0.0	6	0.0	18	0.0
	全日制	36 959	19 647	53.2	9 877	26.7	3 699	10.0	822	2.2	2 911	7.9	3	0.0	3	0.0	15	0.0
	定時制	2 803	553	19.7	668	23.8	560	20.0	366	13.1	656	23.4	—	—	3	0.1	3	0.1
23	合計	40 658	20 790	51.1	11 249	27.7	4 464	11.0	1 152	2.8	2 999	7.4	4	0.0	2	0.0	10	0.0
	全日制	37 799	20 274	53.6	10 514	27.8	3 901	10.3	802	2.1	2 307	6.1	1	0.0	1	0.0	6	0.0
	定時制	2 859	516	18.0	735	25.7	563	19.7	350	12.2	692	24.2	3	0.1	1	0.0	4	0.1
24	合計	42 908	21 946	51.1	12 114	28.2	4 827	11.2	928	2.2	3 092	7.2	1	0.0	9	0.0	9	0.0
	全日制	39 845	21 414	53.7	11 349	28.5	4 211	10.6	598	1.5	2 272	5.7	1	0.0	4	0.0	6	0.0
	定時制	3 063	532	17.4	765	25.0	616	20.1	330	10.8	820	26.8	—	—	5	0.2	3	0.1
25	合計	41 265	21 458	52.0	11 143	27.0	4 942	12.0	833	2.0	2 889	7.0	—	—	3	0.0	3	0.0
	全日制	38 179	20 946	54.9	10 335	27.1	4 175	10.9	454	1.2	2 269	5.9	—	—	1	0.0	2	0.0
	定時制	3 086	512	16.6	808	26.2	767	24.9	379	12.3	620	20.1	—	—	2	0.1	1	0.0
26	合計	42 307	22 423	53.0	10 907	25.8	5 471	12.9	737	1.7	2 765	6.5	4	0.0	9	0.0	5	0.0
	全日制	39 313	21 928	55.8	10 169	25.9	4 574	11.6	405	1.0	2 237	5.7	—	—	9	0.0	4	0.0
	定時制	2 994	495	16.5	738	24.6	897	30.0	332	11.1	528	17.6	4	0.1	—	—	1	0.0
27	合計	42 567	22 661	53.2	10 864	25.5	5 601	13.2	623	1.5	2 802	6.6	16	0.0	5	0.0	2	0.0
	全日制	39 618	22 125	55.8	10 142	25.6	4 686	11.8	326	0.8	2 324	5.9	15	0.0	5	0.0	1	0.0
	定時制	2 949	536	18.2	722	24.5	915	31.0	297	10.1	478	16.2	1	0.0	—	—	1	0.0
28	合計	43 421	22 842	52.6	10 873	25.0	5 619	12.9	558	1.3	3 522	8.1	7	0.0	2	0.0	5	0.0
	全日制	40 570	22 323	55.0	10 160	25.0	4 687	11.6	363	0.9	3 033	7.5	4	0.0	1	0.0	2	0.0
	定時制	2 851	519	18.2	713	25.0	932	32.7	195	6.8	489	17.2	3	0.1	1	0.0	3	0.1
29	合計	43 025	21 982	51.1	11 307	26.3	5 418	12.6	460	1.1	3 858	9.0	—	—	—	—	3	0.0
	全日制	40 173	21 435	53.4	10 566	26.3	4 569	11.4	245	0.6	3 358	8.4	—	—	—	—	3	0.0
	定時制	2 852	547	19.2	741	26.0	849	29.8	215	7.5	500	17.5	—	—	—	—	—	—
30	合計	43 041	22 018	51.2	11 696	27.2	5 340	12.4	497	1.2	3 489	8.1	1	0.0	1	0.0	4	0.0
	全日制	40 355	21 550	53.4	10 979	27.2	4 515	11.2	327	0.8	2 984	7.4	—	—	—	—	3	0.0
	定時制	2 686	468	17.4	717	26.7	825	30.7	170	6.3	505	18.8	1	0.0	1	0.0	1	0.0

卒業年度	課程別	卒業者計	進学者		専修学校等入学者		就職者等		左記以外の者〔在家庭者〕・その他		不詳・死亡		進学者のうち就職している者(再掲)		専修学校等入学者のうち就職している者(再掲)	
				%		%		%		%		%		%		%
令和元年度	合計	42 839	22 620	52.8	11 794	27.5	5 842	13.6	2 581	6.0	2	0.0	1	0.0	1	0.0
	全日制	40 142	22 117	55.1	11 035	27.5	4 814	12.0	2 174	5.4	2	0.0	1	0.0	1	0.0
	定時制	2 697	503	18.7	759	28.1	1 028	38.1	407	15.1	—	—	—	—	—	—
2	合計	41 601	23 196	55.8	10 905	26.2	4 898	11.8	2 602	6.3	—	—	2	0.0	1	0.0
	全日制	38 964	22 669	58.2	10 154	26.1	4 013	10.3	2 128	5.5	—	—	2	0.0	1	0.0
	定時制	2 637	527	20.0	751	28.5	885	33.6	474	18.0	—	—	—	—	—	—

公立中学校卒業者の進路状況推移

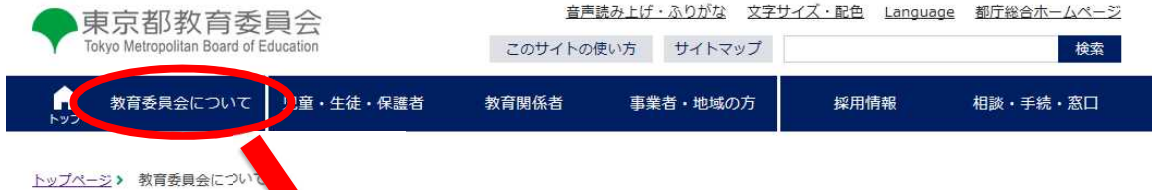


公立高等学校卒業者(全日制及び定時制)の進路状況推移

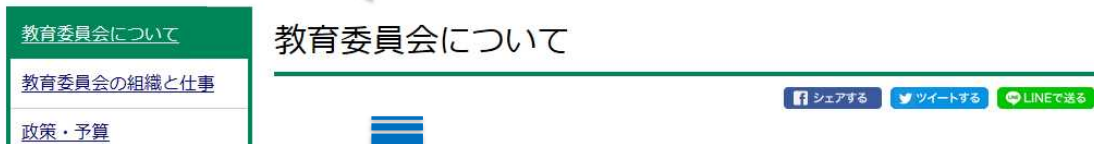


公立学校統計調査報告書は東京都教育委員会ホームページでも御覧になれます。

東京都教育委員会ホームページアドレス
<https://www.kyoiku.metro.tokyo.lg.jp/>



クリックすると、以下のページが表示されます。



下側に画面をスクロールしてください。
「統計・調査」の項目が表示されます。



ここから公立学校統計調査報告書(「東京都公立学校一覧」、
「学校調査編」及び「公立学校卒業者の進路状況調査編」)
が御覧いただけます。

令和3年度公立学校統計調査報告書

公立学校卒業生（令和2年度）の進路状況調査編

東京都教育委員会印刷物登録
令和3年度 第81号
東京都教育委員会主要刊行物

令和3年10月28日

編集・発行 東京都教育庁総務部広報統計課
〒163-8001 東京都新宿区西新宿二丁目8番1号
電話 03 (5320) 6732

東京都教育委員会ホームページアドレス <https://www.kyoiku.metro.tokyo.lg.jp/>
