

6 特別支援学校

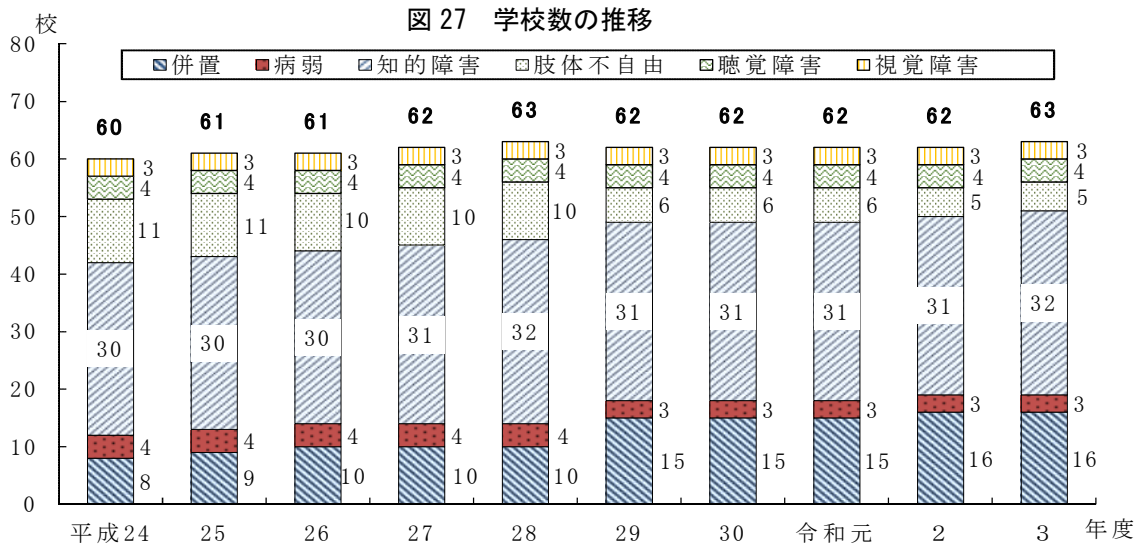
(1) 学校数

学校数は、63校（都立58校、区立5校）で、前年度より1校増加している。

学校数のうち障害種別を複数設置している併置校は16校（肢体不自由・知的障害併置校10校、肢体不自由・病弱併置校4校、視覚障害・知的障害併置校1校、知的障害・病弱併置校1校）となっている。

併置校以外の学校数を障害種別で見ると、視覚障害3校、聴覚障害4校、肢体不自由5校、知的障害32校、病弱3校となっている。

（Ⅲ統計表 第31表）



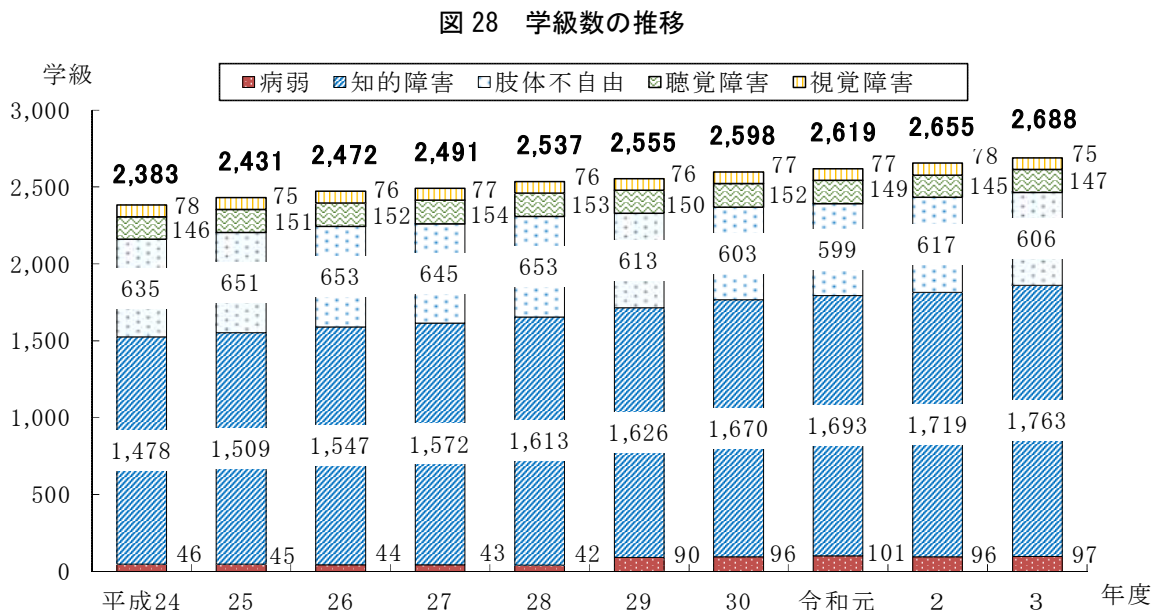
- 注1) 区立5校の障害種別は、肢体不自由1校、知的障害1校、病弱3校となっている。
 注2) 併置校は全て都立である。
 注3) 休校中の学校も含む。

(2) 学級数

学級数は2,688学級で、前年度より33学級増加している。

障害種別で見ると、視覚障害75学級、聴覚障害147学級、肢体不自由606学級（都立593学級、区立13学級）、知的障害1,763学級（都立1,729学級、区立34学級）、病弱97学級（都立86学級、区立11学級）となっている。

（Ⅲ統計表 第31表）



(3) 在学者数

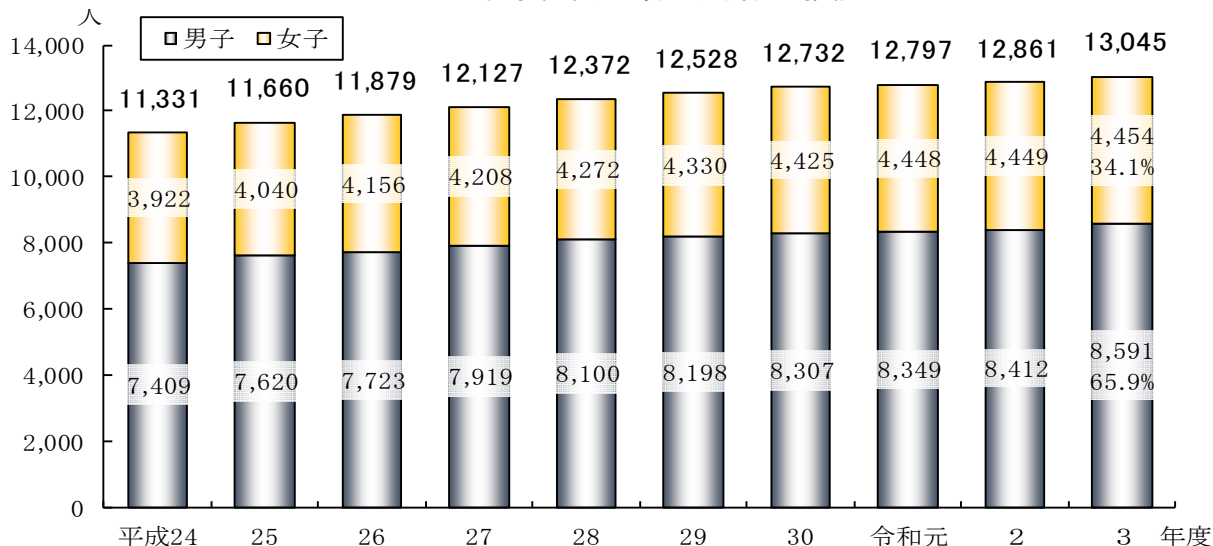
在学者数は13,045人で、前年度より184人増加している。

障害種別で見ると、視覚障害230人、聴覚障害654人、肢体不自由2,055人（都立2,016人、区立39人）、知的障害9,901人（都立9,752人、区立149人）、病弱205人（都立158人、区立47人）となっている。

男女別で見ると、男子8,591人（構成比65.9%）、女子4,454人（構成比34.1%）で、前年度と比べて、男子の構成比が0.5ポイント増加、女子の構成比が0.5ポイント減少している。

（Ⅲ統計表 第31表）

図29 在学者数及び男女別割合の推移



(4) 教員数

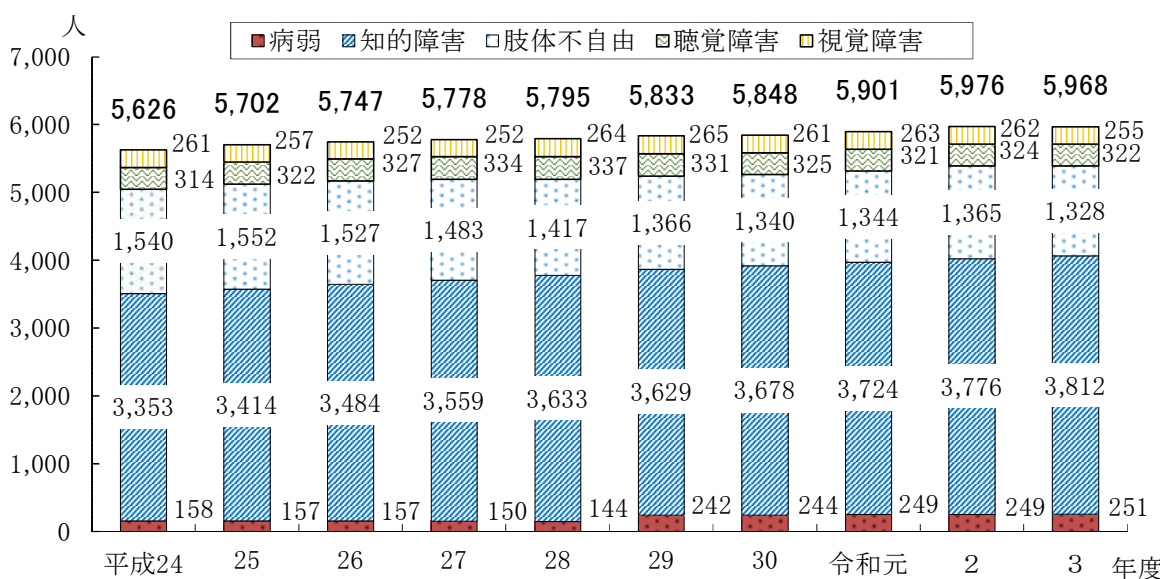
教員数は、5,968人で、前年度より8人減少している。

障害種別で見ると、視覚障害255人、聴覚障害322人、肢体不自由1,328人（都立1,295人、区立33人）、知的障害3,812人（都立3,746人、区立66人）、病弱251人（都立190人、区立61人）となっている。

男女別で見ると、男性2,320人（構成比38.9%）、女性3,648人（構成比61.1%）で、前年度と比べて、男性の構成比が0.6ポイント減少、女性の構成比が0.6ポイント増加している。

（Ⅲ統計表 第32表）

図30 教員数の推移



注) 教員数は、臨時的任用教員を含む。

(5) 職員数

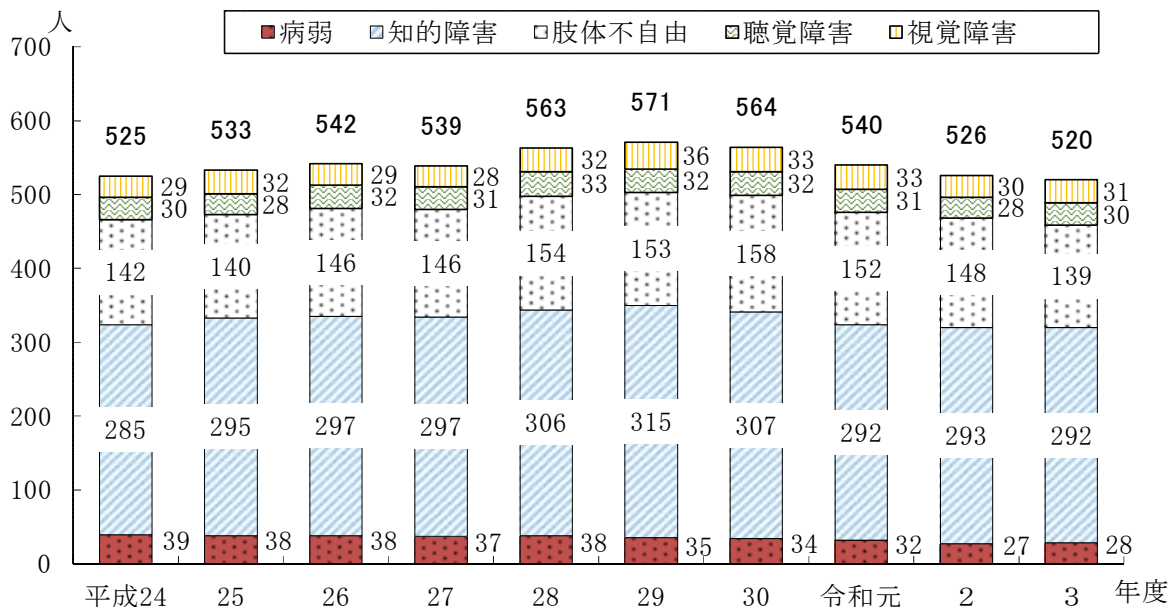
職員数は、520人で、前年度より6人減少している。

障害種別で見ると、視覚障害31人、聴覚障害30人、肢体不自由139人（都立133人、区立6人）、知的障害292人（都立283人、区立9人）、病弱28人（都立10人、区立18人）となっている。

男女別で見ると、男性238人（構成比45.8%）、女性282人（構成比54.2%）で、前年度と比べて、男性の構成比が1.2ポイント減少、女性の構成比が1.2ポイント増加している。

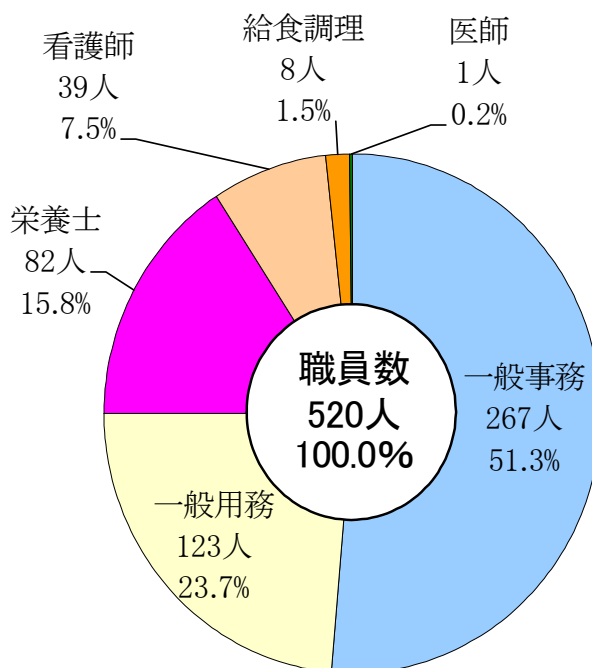
（Ⅲ統計表 第33表）

図31 職員数の推移



注) 職員数は、臨時的任用職員を含む。

図32 職員の職名別割合



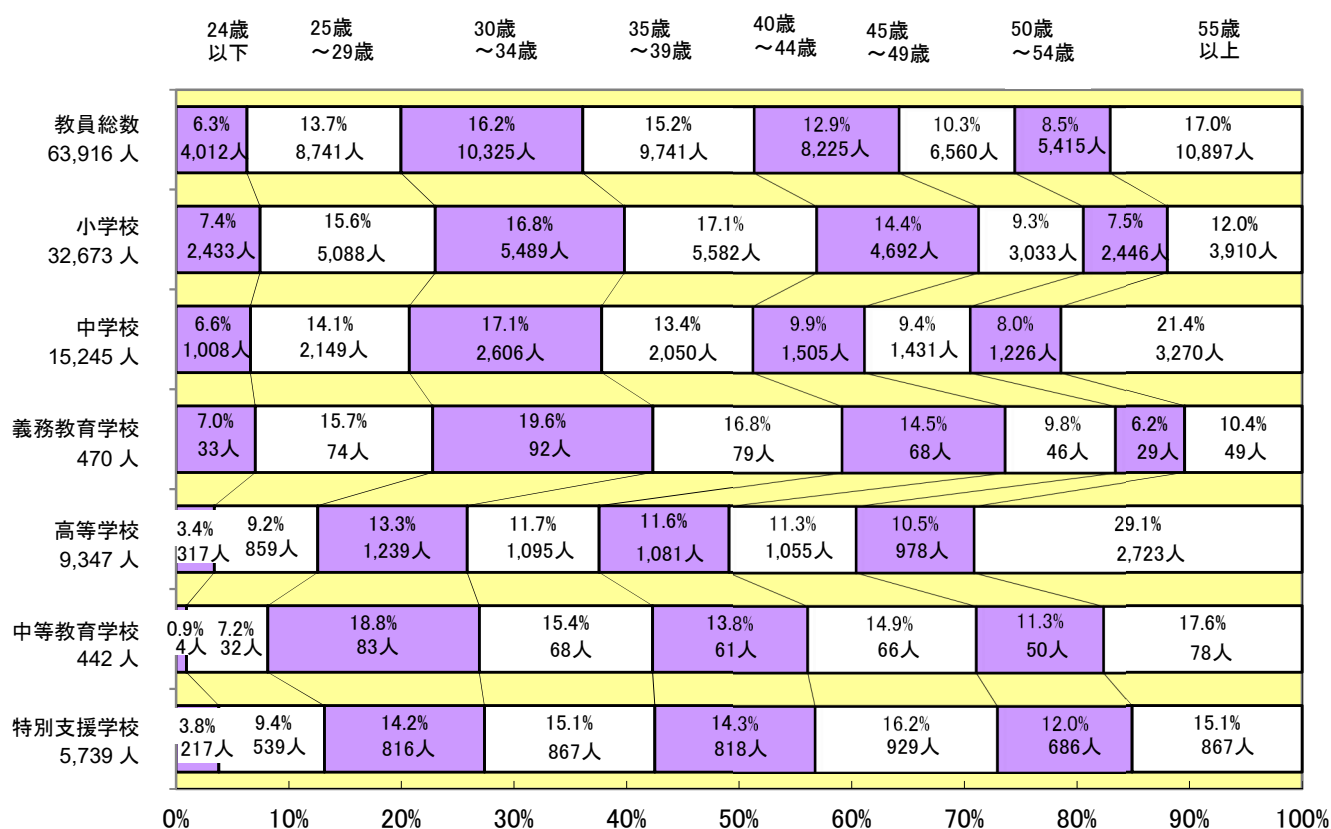
7 その他（教員の年齢別構成）

表4 教員の平均年齢の推移

(歳)

区分	平成28年度	平成29年度	平成30年度	令和元年度	令和2年度	令和3年度
小学校	39.6	39.5	39.4	39.2	39.2	39.3
男	40.1	39.9	39.6	39.3	39.3	39.4
女	39.3	39.2	39.2	39.1	39.2	39.3
中学校	42.7	42.7	42.6	42.3	42.0	41.6
男	43.7	43.6	43.4	42.8	42.4	41.9
女	41.5	41.6	41.7	41.7	41.4	41.2
義務教育学校	37.8	37.3	37.9	38.1	38.8	38.6
男	37.8	37.2	38.2	38.6	39.3	39.4
女	37.8	37.5	37.6	37.5	38.3	37.9
高等学校	45.0	45.1	45.1	45.1	45.1	45.0
男	46.0	46.1	46.1	46.1	45.9	45.8
女	43.0	43.2	43.2	43.3	43.5	43.7
中等教育学校	44.7	44.4	44.6	44.0	43.6	43.4
男	45.2	44.9	44.8	44.3	43.5	43.1
女	43.9	43.7	44.2	43.4	43.9	44.0
特別支援学校	41.6	41.7	42.0	42.2	42.4	42.6
男	43.4	43.5	43.8	43.9	44.0	44.2
女	40.4	40.6	40.8	41.1	41.4	41.6

図33 年齢別構成比の学校種別比較



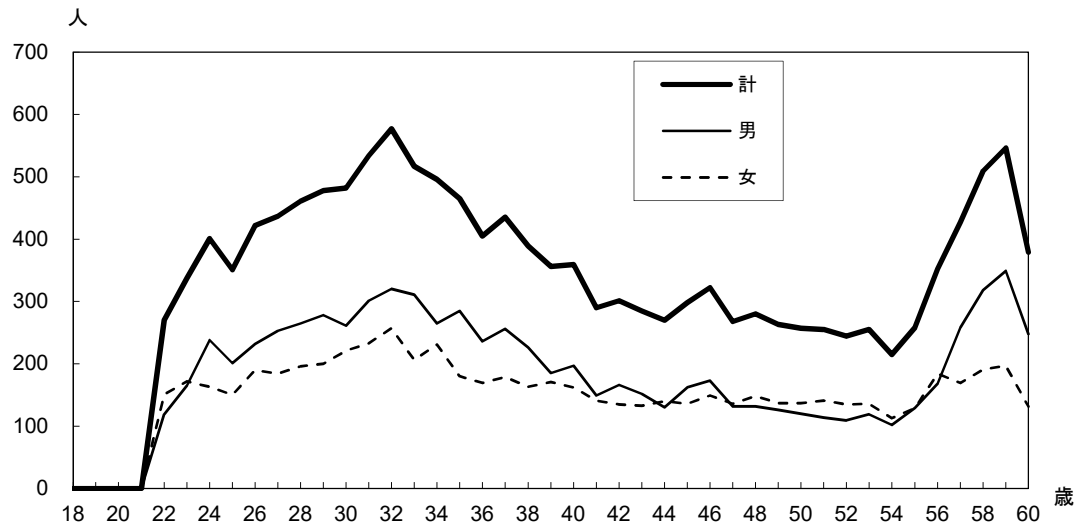
- 注1) 令和3年4月1日現在の年齢である。また、平均年齢については実際の年齢に近づけるため、各年齢に0.5歳を加算して算出している。
- 2) 寄宿舎指導員、実習助手を含み、臨時的任用（産休代替教員、育休代替教員、妊娠障害代替及び引継期間の教員）を除く。
- 3) 中学校通信制及び高等学校通信制を除く。
- 4) 図33中の上段は構成割合、下段は人数を表す。

図 34 教員の年齢別構成

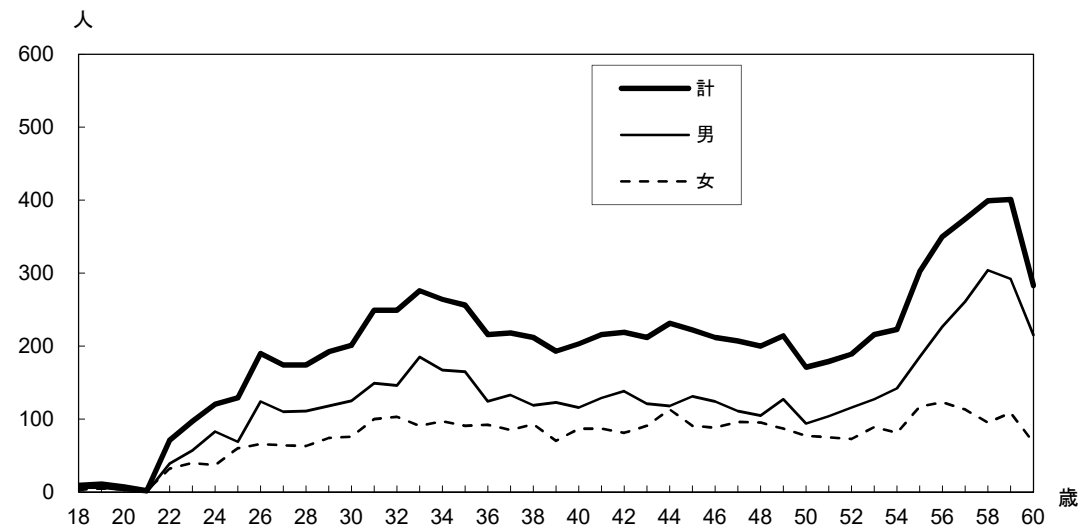
小学校



中学校



高等学校



Ⅲ 統 計 表

小 学 校

第 1 表 学校数、学級数、児童数

地区名	学 校 数					学 級 数													総 数
	本 校	分校	(再掲)学級別設置学校数			総 数	通 常 学 級						特別支援学級	日本語学級	総 数				
			通常学級(複式)	特別支援学級	日本語学級		総 数	1 学年	2 学年	3 学年	4 学年	5 学年				6 学年	複式		
平成 28 年度	1 280	—	4	413	19	19 652	(19383)	18 459	3 369	3 319	3 007	2 964	2 876	2 919	5	1 156	(924)	37	565 145
29	1 276	—	2	417	19	19 896	(19618)	18 637	3 377	3 353	3 028	3 013	2 974	2 888	4	1 220	(981)	39	572 625
30	1 273	—	4	423	21	20 111	(19828)	18 802	3 368	3 344	3 054	3 034	3 017	2 980	5	1 266	(1026)	43	580 786
令和 元 年度	1 271	—	4	426	22	20 323	(20032)	18 947	3 376	3 350	3 086	3 061	3 042	3 027	5	1 331	(1085)	45	586 114
2	1 267	—	5	427	22	20 439	(20149)	19 015	3 421	3 349	3 044	3 086	3 064	3 044	7	1 379	(1134)	45	590 289
3	1 267	—	6	434	22	20 604	(20316)	19 131	3 460	3 402	3 081	3 034	3 085	3 061	8	1 430	(1185)	43	593 598
区	816	—	—	251	19	13 310	(13122)	12 511	2 289	2 237	2 029	1 978	2 007	1 971	—	765	(611)	34	388 240
市	425	—	1	174	3	7 085	(6986)	6 426	1 137	1 133	1 022	1 028	1 049	1 056	1	650	(560)	9	201 430
郡	11	—	—	3	—	118	(118)	111	19	20	18	17	18	19	—	7	(7)	—	2 767
島	15	—	5	6	—	91	(90)	83	15	12	12	11	11	15	7	8	(7)	—	1 161
千代田区	8	—	—	1	—	112	(111)	107	20	19	19	15	17	17	—	5	(4)	—	3 219
中央区	16	—	—	4	—	272	(269)	259	52	48	41	41	40	37	—	13	(10)	—	8 125
港区	18	—	—	6	2	339	(333)	319	64	58	53	49	47	48	—	17	(14)	3	10 230
新宿区	29	—	—	6	1	357	(355)	337	65	61	55	52	54	50	—	18	(18)	2	9 926
文京区	20	—	—	8	—	348	(345)	323	63	59	53	49	51	48	—	25	(22)	—	10 214
台東区	19	—	—	4	—	249	(244)	237	43	42	39	38	40	35	—	12	(7)	—	7 101
墨田区	25	—	—	12	1	379	(370)	349	63	61	56	55	54	60	—	28	(21)	2	10 251
江東区	45	—	—	15	—	811	(807)	768	143	138	121	125	121	120	—	43	(39)	—	24 475
品川区	31	—	—	8	—	464	(457)	441	80	81	74	68	68	70	—	23	(16)	—	13 557
目黒区	22	—	—	7	1	351	(346)	332	61	59	53	53	55	51	—	17	(14)	2	10 246
大田区	59	—	—	17	1	1 009	(995)	951	176	172	149	150	155	149	—	56	(44)	2	29 780
世田谷区	61	—	—	22	—	1 247	(1233)	1 179	216	212	188	188	188	187	—	68	(54)	—	38 394
渋谷区	18	—	—	6	1	256	(250)	237	44	43	39	37	37	37	—	17	(13)	2	7 149
中野区	21	—	—	7	—	356	(353)	334	64	60	55	51	51	53	—	22	(19)	—	10 432
杉並区	40	—	—	13	—	755	(747)	720	127	121	120	119	118	115	—	35	(27)	—	21 626
豊島区	22	—	—	7	2	323	(314)	299	54	56	49	46	46	48	—	20	(15)	4	9 055
北区	35	—	—	12	3	499	(481)	444	86	80	72	68	70	68	—	50	(37)	5	13 315
荒川区	24	—	—	6	—	316	(312)	296	52	52	48	50	48	46	—	20	(16)	—	9 036
板橋区	51	—	—	14	3	799	(785)	749	135	139	123	119	116	117	—	45	(36)	5	23 537
練馬区	65	—	—	21	—	1 132	(1114)	1 060	193	190	170	163	177	167	—	72	(54)	—	33 570
足立区	69	—	—	23	—	1 070	(1060)	1 008	176	172	165	163	165	167	—	62	(52)	—	30 773
葛飾区	49	—	—	12	2	728	(721)	689	123	122	110	110	114	110	—	36	(32)	3	20 611
江戸川区	69	—	—	20	2	1 138	(1120)	1 073	189	192	177	169	175	171	—	61	(47)	4	33 618
八王子市	69	—	1	25	1	957	(945)	876	146	151	140	142	145	151	1	77	(69)	4	25 531
川崎市	20	—	—	10	—	307	(300)	278	51	49	43	44	46	45	—	29	(22)	—	8 630
武蔵野市	12	—	—	4	—	212	(208)	197	37	37	32	30	32	29	—	15	(11)	—	6 296
三鷹市	15	—	—	6	—	313	(309)	290	55	51	44	46	46	48	—	23	(19)	—	9 460
青梅市	17	—	—	7	—	233	(228)	191	32	31	31	31	32	34	—	42	(37)	—	5 681
府中市	22	—	—	8	—	440	(433)	412	73	73	67	64	68	67	—	28	(21)	—	13 553
昭島市	13	—	—	4	—	202	(199)	184	33	32	29	30	30	30	—	18	(15)	—	5 638
調布市	20	—	—	6	—	377	(373)	353	67	66	55	54	55	56	—	24	(20)	—	11 358
町田市	42	—	—	24	—	745	(738)	661	112	113	105	104	113	114	—	84	(77)	—	21 244
小金井市	9	—	—	3	—	193	(190)	181	33	34	30	27	28	29	—	12	(9)	—	5 828
小平市	19	—	—	6	—	345	(340)	317	59	55	53	51	51	48	—	28	(23)	—	10 174
日野市	17	—	—	8	—	322	(316)	292	52	53	47	46	48	46	—	30	(24)	—	9 363
東村山市	15	—	—	6	—	247	(245)	230	40	38	35	38	39	40	—	17	(15)	—	7 200
国分寺市	10	—	—	3	—	191	(191)	176	31	33	29	29	27	27	—	15	(15)	—	5 808
国立市	8	—	—	6	—	122	(119)	104	20	19	15	17	17	16	—	18	(15)	—	3 226
福生市	7	—	—	4	1	92	(87)	78	12	14	12	14	13	13	—	11	(9)	3	2 282
狛江市	6	—	—	3	—	125	(125)	116	23	22	18	19	17	17	—	9	(9)	—	3 701
東大和市	10	—	—	3	—	152	(150)	142	25	23	24	23	24	23	—	10	(8)	—	4 363
清瀬市	9	—	—	2	—	131	(131)	117	20	21	19	19	18	20	—	14	(14)	—	3 609
東久留米市	12	—	—	5	—	205	(203)	183	34	33	29	29	29	29	—	22	(20)	—	5 603
武蔵村山市	9	—	—	3	1	148	(142)	128	20	23	20	22	21	22	—	18	(14)	2	3 925
多摩市	17	—	—	8	—	257	(253)	227	39	41	35	37	36	39	—	30	(26)	—	6 933
稲城市	12	—	—	5	—	188	(185)	173	32	30	28	26	27	30	—	15	(12)	—	5 329
羽村市	7	—	—	4	—	99	(99)	85	14	14	14	14	15	14	—	14	(14)	—	2 717
あきる野市	10	—	—	5	—	146	(144)	129	21	22	20	22	22	22	—	17	(15)	—	4 051
西東京市	18	—	—	6	—	336	(333)	306	56	55	48	50	50	47	—	30	(27)	—	9 927
瑞穂町	5	—	—	1	—	57	(57)	54	9	10	9	8	9	9	—	3	(3)	—	1 507
日の出町	3	—	—	1	—	41	(41)	39	7	7	6	6	6	7	—	2	(2)	—	1 062
檜原村	1	—	—	—	—	6	(6)	6	1	1	1	1	1	1	—	—	—	—	51
奥多摩町	2	—	—	1	—	14	(14)	12	2	2	2	2	2	2	—	2	(2)	—	147
大島町	3	—	—	1	—	19	(19)	18	3	3	3	3	3	3	—	1	(1)	—	301
利島村	1	—	1	—	—	4	(4)	4	1	—	—	—	—	1	2	—	—	—	24
新島村	2	—	1	1	—	13	(12)	11	2	1	1	2	2	2	1	2	(1)	—	114
津島村	1	—	—	1	—	7	(7)	6	1	1	1	1	1	1	—	1	(1)	—	118
三宅村	1	—	—	1	—	8	(8)	6	1	1	1	1	1	1	—	2	(2)	—	89
御蔵島村	1	—	1	—	—	5	(5)	5	1	1	1	—	—	1	1	—	—	—	29
八丈町	3	—	—	1	—	19	(19)	18											

児 童 数										比 率					地 区 名		
性 別 内 訳		学 年 別 内 訳						学 級 別 内 訳			1校当りの 学級数	1校当りの 児 童 数	1学級当りの 児 童 数	1通常学級当りの 児 童 数		児童数対 全都比率 (%)	
男	女	1学年	2学年	3学年	4学年	5学年	6学年	通常学級	特 別 支 援 学 級	(再掲) 日 本 語 学 級							
291 528	273 617	97 535	96 376	95 937	93 714	89 777	91 806	559 178	5 967	576	15.4	441.5	28.8	30.3	100.00	平 成 28 年 度	
295 692	276 933	98 035	97 623	96 616	96 174	94 011	90 166	566 251	6 374	593	15.6	448.8	28.8	30.4	100.00		29
299 947	280 839	97 389	98 008	97 649	96 947	96 354	94 439	573 947	6 839	636	15.8	456.2	28.9	30.5	100.00		30
302 538	283 576	98 565	97 350	98 247	97 904	97 259	96 789	578 887	7 227	641	16.0	461.1	28.8	30.6	100.00	令 和 元 年 度	
304 521	285 768	99 948	98 542	97 505	98 477	98 198	97 619	582 666	7 623	611	16.1	465.9	28.9	30.6	100.00	2	
305 952	287 646	101 416	99 603	98 323	97 472	98 471	98 313	585 573	8 025	622	16.3	468.5	28.8	30.6	100.00	3	
200 499	187 741	67 508	65 927	64 572	63 470	63 757	63 006	384 100	4 140	487	16.3	475.8	29.2	30.7	65.40	区 部	
103 469	97 961	33 277	33 012	33 093	33 353	34 062	34 633	197 601	3 829	135	16.7	474.0	28.4	30.8	33.93	市 部	
1 391	1 376	438	456	470	452	472	479	2 731	36	—	10.7	251.5	23.4	24.6	0.47	郡 部	
593	568	193	208	188	197	180	195	1 141	20	—	6.1	77.4	12.8	13.7	0.20	島 部	
1 732	1 487	611	549	564	480	498	517	3 194	25	—	14.0	402.4	28.7	29.9	0.54	千 代 田 区	
4 146	3 979	1 617	1 446	1 373	1 303	1 229	1 157	8 063	62	—	17.0	507.8	29.9	31.1	1.37	中 央 区	
5 372	4 858	1 903	1 767	1 762	1 645	1 616	1 537	10 149	81	56	18.8	568.3	30.2	31.8	1.72	港 区	
5 127	4 799	1 777	1 693	1 707	1 563	1 604	1 582	9 804	122	29	12.3	342.3	27.8	29.1	1.67	新 宿 区	
5 312	4 902	1 896	1 813	1 694	1 613	1 592	1 606	10 055	159	—	17.4	510.7	29.4	31.1	1.72	文 京 区	
3 651	3 450	1 236	1 195	1 232	1 146	1 209	1 083	7 054	47	—	13.1	373.7	28.5	29.8	1.20	台 東 区	
5 289	4 962	1 756	1 736	1 734	1 646	1 672	1 707	10 115	136	24	15.2	410.0	27.0	29.0	1.73	墨 田 区	
12 597	11 878	4 260	4 146	4 053	4 073	3 990	3 953	24 201	274	—	18.0	543.9	30.2	31.5	4.12	江 東 区	
6 982	6 575	2 459	2 479	2 308	2 155	2 122	2 034	13 451	106	—	15.0	437.3	29.2	30.5	2.28	品 川 区	
5 440	4 806	1 826	1 732	1 684	1 638	1 722	1 644	10 161	85	23	16.0	465.7	29.2	30.6	1.73	目 黒 区	
15 283	14 497	5 212	5 025	4 844	4 909	4 924	4 866	29 485	295	27	17.1	504.7	29.5	31.0	5.02	大 田 区	
20 177	18 217	6 633	6 422	6 271	6 375	6 413	6 280	38 043	351	—	20.4	629.4	30.8	32.3	6.47	世 田 谷 区	
3 736	3 413	1 308	1 318	1 156	1 164	1 087	1 116	7 068	81	21	14.2	397.2	27.9	29.8	1.20	渋 谷 区	
5 410	5 022	1 904	1 756	1 785	1 683	1 617	1 687	10 300	132	—	17.0	496.8	29.3	30.8	1.76	中 野 区	
11 256	10 370	3 821	3 647	3 581	3 569	3 482	3 526	21 443	183	—	18.9	540.7	28.6	29.8	3.64	杉 並 区	
4 660	4 395	1 606	1 573	1 502	1 466	1 468	1 440	8 958	97	62	14.7	411.6	28.0	30.0	1.53	豊 島 区	
6 893	6 422	2 412	2 296	2 228	2 125	2 157	2 097	13 073	242	65	14.3	380.4	26.7	29.4	2.24	北 区	
4 615	4 421	1 561	1 574	1 412	1 534	1 493	1 462	8 922	114	—	13.2	376.5	28.6	30.1	1.52	荒 川 区	
12 190	11 347	4 006	4 060	3 996	3 879	3 837	3 759	23 280	257	84	15.7	461.5	29.5	31.1	3.97	板 橋 区	
17 162	16 408	5 770	5 653	5 517	5 394	5 735	5 501	33 186	384	—	17.4	516.5	29.7	31.3	5.66	練 馬 区	
15 667	15 106	5 008	4 960	5 131	5 194	5 168	5 312	30 431	342	—	15.5	446.0	28.8	30.2	5.18	足 立 区	
10 548	10 063	3 443	3 466	3 399	3 387	3 430	3 486	20 390	221	48	14.9	420.6	28.3	29.6	3.47	葛 飾 区	
17 254	16 364	5 483	5 621	5 639	5 529	5 692	5 654	33 274	344	48	16.5	487.2	29.5	31.0	5.66	江 戸 川 区	
13 129	12 402	3 953	3 993	4 256	4 271	4 456	4 602	25 047	484	67	13.9	370.0	26.7	28.6	4.30	八 王 子 市	
4 483	4 147	1 456	1 427	1 421	1 426	1 459	1 441	8 493	137	—	15.4	431.5	28.1	30.6	1.45	立 川 市	
3 276	3 020	1 136	1 100	1 038	1 039	993	990	6 234	62	—	17.7	524.7	29.7	31.6	1.06	武 蔵 野 市	
4 839	4 621	1 644	1 615	1 500	1 578	1 548	1 575	9 329	131	—	20.9	630.7	30.2	32.2	1.59	三 鷹 市	
2 934	2 747	909	876	939	950	955	1 052	5 407	274	—	13.7	334.2	24.4	28.3	0.96	青 梅 市	
6 876	6 677	2 268	2 241	2 220	2 210	2 316	2 298	13 405	148	—	20.0	616.0	30.8	32.5	2.28	昭 和 市	
2 845	2 793	924	931	964	912	931	976	5 529	109	—	15.5	433.7	27.9	30.0	0.95	沼 島 市	
5 822	5 536	2 028	1 918	1 867	1 853	1 817	1 875	11 230	128	—	18.9	567.9	30.1	31.8	1.91	調 布 市	
10 990	10 254	3 318	3 358	3 485	3 511	3 745	3 827	20 727	517	—	17.7	505.8	28.5	31.4	3.58	町 田 市	
3 009	2 819	1 036	1 006	989	919	942	936	5 771	57	—	21.4	647.6	30.2	31.9	0.98	小 金 井 市	
5 213	4 961	1 731	1 709	1 707	1 702	1 648	1 677	10 015	159	—	18.2	535.5	29.5	31.6	1.71	小 平 市	
4 746	4 617	1 545	1 545	1 555	1 535	1 612	1 571	9 206	157	—	18.9	550.8	29.1	31.5	1.58	日 野 市	
3 731	3 469	1 154	1 095	1 147	1 253	1 252	1 299	7 094	106	—	16.5	480.0	29.1	30.8	1.21	東 村 山 市	
3 078	2 730	995	995	956	957	943	962	5 696	112	—	19.1	580.8	30.4	32.4	0.98	国 分 寺 市	
1 718	1 508	585	530	544	524	501	542	3 126	100	—	15.3	403.3	26.4	30.1	0.54	国 立 市	
1 150	1 132	366	385	342	391	401	397	2 215	67	42	13.1	326.0	24.8	28.4	0.38	福 生 市	
1 882	1 819	671	656	621	630	561	562	3 644	57	—	20.8	616.8	29.6	31.4	0.62	狛 江 市	
2 224	2 139	706	694	748	715	745	755	4 306	57	—	15.2	436.3	28.7	30.3	0.74	東 大 和 市	
1 806	1 803	550	612	576	600	630	641	3 513	96	—	14.6	401.0	27.5	30.0	0.61	清 瀬 市	
2 833	2 770	965	943	941	861	945	948	5 468	135	—	17.1	466.9	27.3	29.9	0.94	東 久 留 米 市	
2 027	1 898	606	637	618	682	655	727	3 827	98	26	16.4	436.1	26.5	29.9	0.66	武 蔵 村 山 市	
3 533	3 400	1 136	1 181	1 090	1 137	1 142	1 247	6 753	180	—	15.1	407.8	27.0	29.7	1.17	多 摩 市	
2 761	2 568	905	867	893	847	910	907	5 252	77	—	15.7	444.1	28.3	30.4	0.90	稲 城 市	
1 414	1 303	399	437	440	473	472	496	2 629	88	—	14.1	388.1	27.4	30.9	0.46	羽 村 市	
2 076	1 975	637	644	640	697	735	698	3 939	112	—	14.6	405.1	27.7	30.5	0.68	あ き る 野 市	
5 074	4 853	1 654	1 617	1 596	1 680	1 748	1 632	9 746	181	—	18.7	551.5	29.5	31.8	1.67	西 東 京 市	
745	762	237	251	256	242	262	259	1 488	19	—	11.4	301.4	26.4	27.6	0.25	瑞 穂 町	
543	519	171	171	175	180	171	194	1 049	13	—	13.7	354.0	25.9	26.9	0.18	日 の 出 町	
26	25	6	9	13	7	10	6	51	—	—	6.0	51.0	8.5	8.5	0.01	檜 原 村	
77	70	24	25	26	23	29	20	143	4	—	7.0	73.5	10.5	11.9	0.02	奥 多 摩 町	
159	142	41	53	55	48	49	55	298	3	—	6.3	100.3	15.8	16.6	0.05	大 島 町	
11	13	7	5	2	4	2	4	24	—	—	4.0	24.0	6.0	6.0	0.00	利 島 村	
48	66	19	16	15	26	15	23	112	2	—	6.5	57.0	8.8	10.2	0.02	新 神 島 村	
62	56	18	27	17	29	13	14	115	3	—	7.0	118.0	16.9	19.2	0.02	神 津 島 村	
43	46	15	16	17	11	16	14	85	4	—	8.0	89.0	11.1	14.2	0.01	三 宅 村	
20	9	5	4	8	3	5	4	29	—	—	5.0	29.0	5.8	5.8	0.00	御 蔵 島 村	
159	149	58	56	47	49	48	50	302	6	—	6.3	102.7	16.2	16.8	0.05	八 丈 町	
2	6	1	3	1	1	1	1	8	—	—	4.0	8.0	2.0	2.0	0.00	青 ケ 島 村	
89	81	29	28	26	26	31	30	168	2	—	6.0	85.0	14.2	15.3	0.03	小 笠 原 村	
—	—	—	—	—	—	—	—	—	—	—	—	—	—	—	—	(再掲)都立	

3) 小学校の日本語学級は全て通級指導により行われている。

4) 児童数対全都比率については、小数点第3位を四捨五入している。

小 学 校

第2表 男女別児童数

地区名	児 童 数			1 学 年			2 学 年		
	総 数	男	女	計	男	女	計	男	女
平成28年度	565 145	291 528	273 617	97 535	50 331	47 204	96 376	49 687	46 689
29	572 625	295 692	276 933	98 035	50 745	47 290	97 623	50 394	47 229
30	580 786	299 947	280 839	97 389	50 265	47 124	98 008	50 736	47 272
令和元年度	586 114	302 538	283 576	98 565	50 706	47 859	97 350	50 249	47 101
2	590 289	304 521	285 768	99 948	51 357	48 591	98 542	50 671	47 871
3	593 598	305 952	287 646	101 416	51 986	49 430	99 603	51 180	48 423
区	388 240	200 499	187 741	67 508	34 726	32 782	65 927	33 831	32 096
市	201 430	103 469	97 961	33 277	16 949	16 328	33 012	17 003	16 009
郡	2 767	1 391	1 376	438	221	217	456	232	224
島	1 161	593	568	193	90	103	208	114	94
千代田区	3 219	1 732	1 487	611	339	272	549	312	237
中央区	8 125	4 146	3 979	1 617	840	777	1 446	735	711
港区	10 230	5 372	4 858	1 903	970	933	1 767	933	834
新宿区	9 926	5 127	4 799	1 777	939	838	1 693	883	810
文京区	10 214	5 312	4 902	1 896	1 031	865	1 813	934	879
台東区	7 101	3 651	3 450	1 236	629	607	1 195	597	598
墨田区	10 251	5 289	4 962	1 756	890	866	1 736	863	873
江東区	24 475	12 597	11 878	4 260	2 150	2 110	4 146	2 136	2 010
品川区	13 557	6 982	6 575	2 459	1 268	1 191	2 479	1 299	1 180
目黒区	10 246	5 440	4 806	1 826	946	880	1 732	894	838
大田区	29 780	15 283	14 497	5 212	2 678	2 534	5 025	2 510	2 515
世田谷区	38 394	20 177	18 217	6 633	3 499	3 134	6 422	3 339	3 083
渋谷区	7 149	3 736	3 413	1 308	687	621	1 318	708	610
中野区	10 432	5 410	5 022	1 904	974	930	1 756	925	831
杉並区	21 626	11 256	10 370	3 821	1 989	1 832	3 647	1 906	1 741
豊島区	9 055	4 660	4 395	1 606	836	770	1 573	795	778
北区	13 315	6 893	6 422	2 412	1 200	1 212	2 296	1 171	1 125
荒川区	9 036	4 615	4 421	1 561	810	751	1 574	786	788
板橋区	23 537	12 190	11 347	4 006	2 098	1 908	4 060	2 059	2 001
練馬区	33 570	17 162	16 408	5 770	2 906	2 864	5 653	2 857	2 796
足立区	30 773	15 667	15 106	5 008	2 538	2 470	4 960	2 563	2 397
葛飾区	20 611	10 548	10 063	3 443	1 734	1 709	3 466	1 776	1 690
江戸川区	33 618	17 254	16 364	5 483	2 775	2 708	5 621	2 850	2 771
八王子市	25 531	13 129	12 402	3 953	2 039	1 914	3 993	2 033	1 960
立川市	8 630	4 483	4 147	1 456	765	691	1 427	719	708
武蔵野市	6 296	3 276	3 020	1 136	591	545	1 100	557	543
三鷹市	9 460	4 839	4 621	1 644	851	793	1 615	834	781
青梅市	5 681	2 934	2 747	909	446	463	876	468	408
府中市	13 553	6 876	6 677	2 268	1 120	1 148	2 241	1 161	1 080
昭島市	5 638	2 845	2 793	924	454	470	931	489	442
調布市	11 358	5 822	5 536	2 028	1 014	1 014	1 918	984	934
町田市	21 244	10 990	10 254	3 318	1 736	1 582	3 358	1 751	1 607
小金井市	5 828	3 009	2 819	1 036	550	486	1 006	521	485
小平市	10 174	5 213	4 961	1 731	904	827	1 709	863	846
日野市	9 363	4 746	4 617	1 545	756	789	1 545	768	777
東村山市	7 200	3 731	3 469	1 154	581	573	1 095	569	526
国分寺市	5 808	3 078	2 730	995	520	475	995	515	480
国立市	3 226	1 718	1 508	585	304	281	530	278	252
福生市	2 282	1 150	1 132	366	175	191	385	201	184
狛江市	3 701	1 882	1 819	671	334	337	656	330	326
東大和市	4 363	2 224	2 139	706	345	361	694	363	331
清瀬市	3 609	1 806	1 803	550	283	267	612	308	304
東久留米市	5 603	2 833	2 770	965	473	492	943	485	458
武蔵村山市	3 925	2 027	1 898	606	285	321	637	351	286
多摩市	6 933	3 533	3 400	1 136	571	565	1 181	597	584
稲城市	5 329	2 761	2 568	905	470	435	867	450	417
羽村市	2 717	1 414	1 303	399	216	183	437	234	203
あきる野市	4 051	2 076	1 975	637	309	328	644	338	306
西東京市	9 927	5 074	4 853	1 654	857	797	1 617	836	781
瑞穂町	1 507	745	762	237	118	119	251	125	126
日の出町	1 062	543	519	171	87	84	171	88	83
檜原村	51	26	25	6	1	5	9	7	2
奥多摩町	147	77	70	24	15	9	25	12	13
大島町	301	159	142	41	17	24	53	29	24
利島村	24	11	13	7	2	5	5	3	2
新島村	114	48	66	19	7	12	16	4	12
神津島村	118	62	56	18	7	11	27	16	11
三宅村	89	43	46	15	8	7	16	9	7
御蔵島村	29	20	9	5	3	2	4	3	1
八丈町	308	159	149	58	31	27	56	34	22
青ヶ島村	8	2	6	1	—	1	3	1	2
小笠原村	170	89	81	29	15	14	28	15	13
(再掲)都立	—	—	—	—	—	—	—	—	—

注) 立川市には、都立小学校を含む。(再掲)都立として内訳を計上している。ただし、都立小学校の児童受入れは、令和4年度からである。

小 学 校

3 学 年			4 学 年			5 学 年			6 学 年			地 区 名
計	男	女	計	男	女	計	男	女	計	男	女	
95 937	49 521	46 416	93 714	48 432	45 282	89 777	46 295	43 482	91 806	47 262	44 544	平成 28 年 度
96 616	49 754	46 862	96 174	49 639	46 535	94 011	48 652	45 359	90 166	46 508	43 658	29
97 649	50 362	47 287	96 947	49 982	46 965	96 354	49 753	46 601	94 439	48 849	45 590	30
98 247	50 858	47 389	97 904	50 553	47 351	97 259	50 189	47 070	96 789	49 983	46 806	令和 元 年 度
97 505	50 371	47 134	98 477	51 009	47 468	98 198	50 730	47 468	97 619	50 383	47 236	2
98 323	50 521	47 802	97 472	50 397	47 075	98 471	51 034	47 437	98 313	50 834	47 479	3
64 572	33 157	31 415	63 470	32 890	30 580	63 757	33 262	30 495	63 006	32 633	30 373	区
33 093	17 036	16 057	33 353	17 158	16 195	34 062	17 454	16 608	34 633	17 869	16 764	市
470	232	238	452	240	212	472	231	241	479	235	244	郡
188	96	92	197	109	88	180	87	93	195	97	98	島
564	283	281	480	257	223	498	273	225	517	268	249	千代田区
1 373	670	703	1 303	669	634	1 229	627	602	1 157	605	552	中央区
1 762	901	861	1 645	888	757	1 616	861	755	1 537	819	718	港区
1 707	875	832	1 563	754	809	1 604	873	731	1 582	803	779	新宿区
1 694	844	850	1 613	844	769	1 592	823	769	1 606	836	770	文京区
1 232	633	599	1 146	575	571	1 209	656	553	1 083	561	522	台東区
1 734	891	843	1 646	867	779	1 672	869	803	1 707	909	798	墨田区
4 053	2 084	1 969	4 073	2 119	1 954	3 990	2 088	1 902	3 953	2 020	1 933	江東区
2 308	1 183	1 125	2 155	1 112	1 043	2 122	1 082	1 040	2 034	1 038	996	品川区
1 684	878	806	1 638	894	744	1 722	949	773	1 644	879	765	目黒区
4 844	2 475	2 369	4 909	2 537	2 372	4 924	2 589	2 335	4 866	2 494	2 372	大田区
6 271	3 283	2 988	6 375	3 395	2 980	6 413	3 341	3 072	6 280	3 320	2 960	世田谷区
1 156	582	574	1 164	616	548	1 087	577	510	1 116	566	550	渋谷区
1 785	930	855	1 683	869	814	1 617	827	790	1 687	885	802	中野区
3 581	1 858	1 723	3 569	1 833	1 736	3 482	1 814	1 668	3 526	1 856	1 670	杉並区
1 502	759	743	1 466	755	711	1 468	778	690	1 440	737	703	豊島区
2 228	1 159	1 069	2 125	1 106	1 019	2 157	1 155	1 002	2 097	1 102	995	北区
1 412	703	709	1 534	780	754	1 493	769	724	1 462	767	695	荒川区
3 996	2 068	1 928	3 879	2 024	1 855	3 837	2 040	1 797	3 759	1 901	1 858	板橋区
5 517	2 875	2 642	5 394	2 800	2 594	5 735	2 934	2 801	5 501	2 790	2 711	練馬区
5 131	2 584	2 547	5 194	2 633	2 561	5 168	2 612	2 556	5 312	2 737	2 575	足立区
3 399	1 752	1 647	3 387	1 738	1 649	3 430	1 734	1 696	3 486	1 814	1 672	葛飾区
5 639	2 887	2 752	5 529	2 825	2 704	5 692	2 991	2 701	5 654	2 926	2 728	江戸川区
4 256	2 187	2 069	4 271	2 218	2 053	4 456	2 291	2 165	4 602	2 361	2 241	八王子市
1 421	755	666	1 426	723	703	1 459	750	709	1 441	771	670	立川市
1 038	560	478	1 039	536	503	993	530	463	990	502	488	武蔵野市
1 500	754	746	1 578	835	743	1 548	787	761	1 575	778	797	三鷹市
939	484	455	950	491	459	955	489	466	1 052	556	496	青梅市
2 220	1 118	1 102	2 210	1 124	1 086	2 316	1 164	1 152	2 298	1 189	1 109	府中市
964	478	486	912	442	470	931	473	458	976	509	467	昭島市
1 867	968	899	1 853	942	911	1 817	920	897	1 875	994	881	調布市
3 485	1 809	1 676	3 511	1 818	1 693	3 745	1 899	1 846	3 827	1 977	1 850	町田市
989	530	459	919	436	483	942	498	444	936	474	462	小金井市
1 707	860	847	1 702	887	815	1 648	831	817	1 677	868	809	小平市
1 555	811	744	1 535	788	747	1 612	829	783	1 571	794	777	日野市
1 147	587	560	1 253	658	595	1 252	642	610	1 299	694	605	東村山市
956	511	445	957	524	433	943	501	442	962	507	455	国分寺市
544	291	253	524	268	256	501	278	223	542	299	243	国立市
342	173	169	391	201	190	401	194	207	397	206	191	福生市
621	326	295	630	314	316	561	283	278	562	295	267	狛江市
748	393	355	715	356	359	745	417	328	755	350	405	東大和市
576	284	292	600	296	304	630	296	334	641	339	302	清瀬市
941	466	475	861	425	436	945	486	459	948	498	450	東久留米市
618	313	305	682	350	332	655	360	295	727	368	359	武蔵村山市
1 090	566	524	1 137	593	544	1 142	563	579	1 247	643	604	多摩市
893	463	430	847	449	398	910	475	435	907	454	453	稲城市
440	212	228	473	241	232	472	242	230	496	269	227	羽村市
640	311	329	697	384	313	735	376	359	698	358	340	あきる野市
1 596	826	770	1 680	859	821	1 748	880	868	1 632	816	816	西東京市
256	123	133	242	120	122	262	129	133	259	130	129	瑞穂町
175	92	83	180	99	81	171	83	88	194	94	100	日の出町
13	7	6	7	3	4	10	6	4	6	2	4	檜原村
26	10	16	23	18	5	29	13	16	20	9	11	奥多摩町
55	29	26	48	28	20	49	29	20	55	27	28	大島町
2	—	2	4	4	—	2	1	1	4	1	3	利島村
15	7	8	26	11	15	15	7	8	23	12	11	新島村
17	10	7	29	19	10	13	4	9	14	6	8	神津島村
17	11	6	11	6	5	16	3	13	14	6	8	三宅村
8	6	2	3	2	1	5	3	2	4	3	1	御蔵島村
47	22	25	49	25	24	48	21	27	50	26	24	八丈町
1	—	1	1	1	—	1	—	1	1	—	1	青ヶ島村
26	11	15	26	13	13	31	19	12	30	16	14	小笠原村
—	—	—	—	—	—	—	—	—	—	—	—	(再掲)都立

小 学 校

第3表 学級別児童数、通級生数等

地区名	児童数														
	総数	通 常 学 級						特 別 支 援 学 級							
		総数	1学年	2学年	3学年	4学年	5学年	6学年	総数	1学年	2学年	3学年	4学年	5学年	6学年
平成28年度	565 145	559 178	96 683	95 491	94 880	92 646	88 743	90 735	5 967	852	885	1 057	1 068	1 034	1 071
29	572 625	566 251	97 116	96 636	95 566	95 022	92 846	89 065	6 374	919	987	1 050	1 152	1 165	1 101
30	580 786	573 947	96 429	96 912	96 493	95 776	95 107	93 230	6 839	960	1 096	1 156	1 171	1 247	1 209
令和元年度	586 114	578 887	97 645	96 215	96 961	96 602	95 955	95 509	7 227	920	1 135	1 286	1 302	1 304	1 280
2	590 289	582 666	98 956	97 416	96 173	97 074	96 784	96 263	7 623	992	1 126	1 332	1 403	1 414	1 356
3	593 598	585 573	100 345	98 424	97 004	96 011	96 933	96 856	8 025	1 071	1 179	1 319	1 461	1 538	1 457
区	388 240	384 100	66 934	65 278	63 916	62 711	62 991	62 270	4 140	574	649	656	759	766	736
市	201 430	197 601	32 790	32 486	32 441	32 665	33 301	33 918	3 829	487	526	652	688	761	715
郡	2 767	2 731	431	453	466	444	462	475	36	7	3	4	8	10	4
島	1 161	1 141	190	207	181	191	179	193	20	3	1	7	6	1	2
千代田区	3 219	3 194	607	546	556	475	496	514	25	4	3	8	5	2	3
中央区	8 125	8 063	1 609	1 441	1 359	1 290	1 216	1 148	62	8	5	14	13	13	9
港区	10 230	10 149	1 893	1 758	1 750	1 629	1 601	1 518	81	10	9	12	16	15	19
新宿区	9 926	9 804	1 754	1 672	1 688	1 542	1 584	1 564	122	23	21	19	21	20	18
文京区	10 214	10 055	1 855	1 790	1 671	1 587	1 567	1 585	159	41	23	23	26	25	21
台東区	7 101	7 054	1 230	1 187	1 224	1 139	1 201	1 073	47	6	8	8	7	8	10
墨田区	10 251	10 115	1 746	1 704	1 710	1 618	1 652	1 685	136	10	32	24	28	20	22
江東区	24 475	24 201	4 232	4 096	4 012	4 011	3 943	3 907	274	28	50	41	62	47	46
品川区	13 557	13 451	2 444	2 461	2 291	2 138	2 105	2 012	106	15	18	17	17	17	22
目黒区	10 246	10 161	1 813	1 715	1 670	1 626	1 702	1 635	85	13	17	14	12	20	9
大田区	29 780	29 485	5 185	4 973	4 809	4 852	4 861	4 805	295	27	52	35	57	63	61
世田谷区	38 394	38 043	6 581	6 369	6 204	6 317	6 347	6 225	351	52	53	67	58	66	55
渋谷区	7 149	7 068	1 293	1 308	1 147	1 151	1 073	1 096	81	15	10	9	13	14	20
中野区	10 432	10 300	1 882	1 732	1 763	1 655	1 595	1 673	132	22	24	22	28	22	14
杉並区	21 626	21 443	3 798	3 618	3 546	3 534	3 454	3 493	183	23	29	35	35	28	33
豊島区	9 055	8 958	1 593	1 562	1 483	1 451	1 440	1 429	97	13	11	19	15	28	11
北区	13 315	13 073	2 378	2 252	2 194	2 077	2 120	2 052	242	34	44	34	48	37	45
荒川区	9 036	8 922	1 543	1 556	1 399	1 517	1 469	1 438	114	18	18	13	17	24	24
板橋区	23 537	23 280	3 971	4 026	3 948	3 840	3 792	3 703	257	35	34	48	39	45	56
練馬区	33 570	33 186	5 716	5 606	5 449	5 328	5 650	5 437	384	54	47	68	66	85	64
足立区	30 773	30 431	4 964	4 906	5 094	5 123	5 096	5 248	342	44	54	37	71	72	64
葛飾区	20 611	20 390	3 407	3 428	3 362	3 345	3 404	3 444	221	36	38	37	42	26	42
江戸川区	33 618	33 274	5 440	5 572	5 587	5 466	5 623	5 586	344	43	49	52	63	69	68
八王子市	25 531	25 047	3 900	3 935	4 159	4 177	4 368	4 508	484	53	58	97	94	88	94
立川市	8 630	8 493	1 436	1 417	1 399	1 396	1 430	1 415	137	20	10	22	30	29	26
武蔵野市	6 296	6 234	1 132	1 090	1 030	1 026	980	976	62	4	10	8	13	13	14
三鷹市	9 460	9 329	1 621	1 596	1 480	1 555	1 525	1 552	131	23	19	20	23	23	23
青梅市	5 681	5 407	871	837	894	895	901	1 009	274	38	39	45	55	54	43
府中市	13 553	13 405	2 250	2 222	2 199	2 179	2 284	2 271	148	18	19	21	31	32	27
昭島市	5 638	5 529	907	915	942	897	910	958	109	17	16	22	15	21	18
調布市	11 358	11 230	2 006	1 903	1 854	1 827	1 786	1 854	128	22	15	13	26	31	21
町田市	21 244	20 727	3 270	3 291	3 398	3 411	3 642	3 715	517	48	67	87	100	103	112
小金井市	5 828	5 771	1 026	996	979	911	931	928	57	10	10	10	8	11	8
小平市	10 174	10 015	1 716	1 691	1 685	1 680	1 606	1 637	159	15	18	22	22	42	40
日野市	9 363	9 206	1 532	1 518	1 527	1 511	1 577	1 541	157	13	27	28	24	35	30
東村山市	7 200	7 094	1 138	1 083	1 127	1 238	1 231	1 277	106	16	12	20	15	21	22
国分寺市	5 808	5 696	974	979	932	941	925	945	112	21	16	24	16	18	17
国立市	3 226	3 126	566	507	524	510	491	528	100	19	23	20	14	10	14
福生市	2 282	2 215	359	375	337	376	389	379	67	7	10	5	15	12	18
狛江市	3 701	3 644	661	647	611	620	554	551	57	10	9	10	10	7	11
東大和市	4 363	4 306	698	688	740	702	734	744	57	8	6	8	13	11	11
清瀬市	3 609	3 513	542	596	555	580	615	625	96	8	16	21	20	15	16
東久留米市	5 603	5 468	942	929	918	844	914	921	135	23	14	23	17	31	27
武蔵村山市	3 925	3 827	593	625	599	666	640	704	98	13	12	19	16	15	23
多摩市	6 933	6 753	1 111	1 149	1 060	1 109	1 107	1 217	180	25	32	30	28	35	30
稲城市	5 329	5 252	889	857	875	834	896	901	77	16	10	18	13	14	6
羽村市	2 717	2 629	396	419	424	458	456	476	88	3	18	16	15	16	20
あきる野市	4 051	3 939	621	632	621	676	709	680	112	16	12	19	21	26	18
西東京市	9 927	9 746	1 633	1 589	1 572	1 646	1 700	1 606	181	21	28	24	34	48	26
瑞穂町	1 507	1 488	234	248	254	238	259	255	19	3	3	2	4	3	4
日の出町	1 062	1 049	168	171	173	177	166	194	13	3	—	2	3	5	—
檜原村	51	51	6	9	13	7	10	6	—	—	—	—	—	—	—
奥多摩町	147	143	23	25	26	22	27	20	4	1	—	—	1	2	—
大島町	301	298	40	53	54	47	49	55	3	1	—	1	1	—	—
利島村	24	24	7	5	2	4	2	4	—	—	—	—	—	—	—
新島村	114	112	19	16	14	25	15	23	2	—	—	1	1	—	—
神津島村	118	115	18	27	16	27	13	14	3	—	—	1	2	—	—
三宅村	89	85	14	15	15	11	16	14	4	1	1	2	—	—	—
御蔵島村	29	29	5	4	8	3	5	4	—	—	—	—	—	—	—
八丈町	308	302	58	56	45	47	47	49	6	—	—	2	2	1	1
青ヶ島村	8	8	1	3	1	1	1	1	—	—	—	—	—	—	—
小笠原村	170	168	28	28	26	26	31	29	2	1	—	—	—	—	1
(再掲)都立	—	—	—	—	—	—	—	—	—	—	—	—	—	—	—

注) 立川市には、都立小学校を含む。(再掲)都立として内訳を計上している。ただし、都立小学校の児童受入れは、令和4年度からである。

総 数	通 級 生 数 等															地 区 名
	特 別 支 援 学 級 等							日 本 語 学 級 (星 間)								
	総 数	1学年	2学年	3学年	4学年	5学年	6学年	総 数	1学年	2学年	3学年	4学年	5学年	6学年		
13 209	12 633	1 307	2 292	2 580	2 454	2 161	1 839	576	53	97	113	116	113	84	平成28年度	
16 810	16 217	1 683	3 029	3 277	3 138	2 801	2 289	593	54	84	120	112	99	29		
20 841	20 205	1 908	3 612	4 184	3 946	3 580	2 975	636	55	107	101	139	126	30		
23 466	22 825	2 058	3 906	4 682	4 643	4 114	3 422	641	63	87	134	108	123	126		
25 647	25 036	2 337	4 107	5 009	5 014	4 700	3 869	611	64	129	112	107	93	106		
27 281	26 659	2 596	4 379	5 157	5 303	4 905	4 319	622	54	126	142	107	103	90	令 和 元 年 度	
16 121	15 634	1 564	2 610	3 066	3 056	2 865	2 473	487	32	95	119	87	78	76	区 部	
10 918	10 783	1 024	1 746	2 045	2 191	1 984	1 793	135	22	31	23	20	25	14	市 部	
176	176	6	18	35	45	36	36	-	-	-	-	-	-	-	郡 部	
66	66	2	5	11	11	20	17	-	-	-	-	-	-	-	島 部	
169	169	29	34	34	28	16	28	-	-	-	-	-	-	-	千 代 田 区	
375	375	69	63	87	66	45	45	-	-	-	-	-	-	-	中 央 区	
536	480	28	91	86	92	101	82	56	2	9	15	7	13	10	港 区	
431	402	50	62	86	78	69	57	29	5	7	5	5	7	-	新 宿 区	
373	373	72	65	77	59	59	41	-	-	-	-	-	-	-	文 京 区	
340	340	50	49	78	55	57	51	-	-	-	-	-	-	-	台 東 区	
699	675	125	129	136	125	83	77	24	-	3	5	4	6	6	墨 田 区	
535	535	66	99	113	100	80	77	-	-	-	-	-	-	-	江 東 区	
609	609	57	120	103	124	117	88	-	-	-	-	-	-	-	品 川 区	
407	384	27	57	63	79	89	69	23	2	4	8	3	4	2	目 黒 区	
1 024	997	2	135	223	212	238	187	27	-	4	8	6	5	4	大 田 区	
1 642	1 642	188	263	308	318	304	261	-	-	-	-	-	-	-	世 田 谷 区	
304	283	18	49	66	59	53	38	21	1	4	4	4	3	5	洪 谷 区	
329	329	9	50	74	70	59	67	-	-	-	-	-	-	-	中 野 区	
743	743	-	136	177	164	148	118	-	-	-	-	-	-	-	杉 並 区	
525	463	60	66	91	87	80	79	62	13	12	18	8	8	3	豊 島 区	
791	726	49	135	152	145	125	120	65	3	5	18	14	8	17	北 区	
377	377	29	63	63	87	71	64	-	-	-	-	-	-	-	荒 川 区	
861	777	109	140	156	130	136	106	84	4	33	15	13	11	8	板 橋 区	
935	935	129	179	179	168	167	113	-	-	-	-	-	-	-	練 馬 区	
2 035	2 035	224	328	373	405	363	342	-	-	-	-	-	-	-	足 立 区	
966	918	98	143	141	181	179	176	48	-	10	10	8	6	14	葛 飾 区	
1 115	1 067	76	154	200	224	226	187	48	2	4	13	15	7	7	江 戸 川 区	
1 527	1 460	169	207	292	296	263	233	67	7	17	11	8	15	9	八 王 子 市	
445	445	9	61	86	95	111	83	-	-	-	-	-	-	-	立 川 市	
339	339	46	65	65	78	45	40	-	-	-	-	-	-	-	武 蔵 野 市	
397	397	-	61	69	87	103	77	-	-	-	-	-	-	-	三 鷹 市	
328	328	42	43	58	67	53	65	-	-	-	-	-	-	-	青 梅 市	
594	594	110	118	110	109	83	64	-	-	-	-	-	-	-	府 中 市	
313	313	24	53	55	69	62	50	-	-	-	-	-	-	-	昭 島 市	
627	627	76	116	144	105	100	86	-	-	-	-	-	-	-	調 布 市	
1 381	1 381	188	221	254	259	229	230	-	-	-	-	-	-	-	町 田 市	
162	162	29	38	37	30	16	12	-	-	-	-	-	-	-	小 金 井 市	
466	466	21	79	91	122	83	70	-	-	-	-	-	-	-	小 平 市	
600	600	60	91	112	126	116	95	-	-	-	-	-	-	-	日 野 市	
313	313	-	52	45	83	65	68	-	-	-	-	-	-	-	東 村 山 市	
166	166	18	39	28	29	20	32	-	-	-	-	-	-	-	国 分 寺 市	
251	251	23	49	46	42	48	43	-	-	-	-	-	-	-	国 立 市	
222	180	10	35	17	36	39	43	42	13	8	7	6	6	2	福 生 市	
223	223	20	35	34	38	47	49	-	-	-	-	-	-	-	狛 江 市	
228	228	19	32	42	44	49	42	-	-	-	-	-	-	-	東 大 和 市	
215	215	-	35	38	62	43	37	-	-	-	-	-	-	-	清 瀬 市	
274	274	25	50	68	43	51	37	-	-	-	-	-	-	-	東 久 留 米 市	
284	258	14	38	56	60	46	44	26	2	6	5	6	4	3	武 蔵 村 山 市	
598	598	58	103	102	122	103	110	-	-	-	-	-	-	-	多 摩 市	
279	279	33	33	53	55	51	54	-	-	-	-	-	-	-	稲 城 市	
113	113	-	16	14	19	29	35	-	-	-	-	-	-	-	羽 村 市	
231	231	8	21	54	42	58	48	-	-	-	-	-	-	-	あ き る 野 市	
342	342	22	55	75	73	71	46	-	-	-	-	-	-	-	西 京 都 市	
85	85	-	6	17	25	21	16	-	-	-	-	-	-	-	瑞 穂 町	
72	72	3	9	16	16	9	19	-	-	-	-	-	-	-	日 の 出 町	
3	3	-	-	-	2	1	-	-	-	-	-	-	-	-	檜 原 村	
16	16	3	3	2	2	5	1	-	-	-	-	-	-	-	奥 多 摩 町	
18	18	-	-	2	4	8	4	-	-	-	-	-	-	-	大 島 町	
1	1	1	-	-	-	-	-	-	-	-	-	-	-	-	利 島 村	
12	12	-	1	1	5	1	4	-	-	-	-	-	-	-	新 島 村	
3	3	-	1	2	-	-	-	-	-	-	-	-	-	-	神 津 島 村	
7	7	1	2	2	-	-	2	-	-	-	-	-	-	-	三 宅 村	
2	2	-	-	1	-	-	1	-	-	-	-	-	-	-	御 蔵 島 村	
13	13	-	-	2	2	5	4	-	-	-	-	-	-	-	八 丈 町	
-	-	-	-	-	-	-	-	-	-	-	-	-	-	-	青 ケ 島 村	
10	10	-	1	1	-	6	2	-	-	-	-	-	-	-	小 笠 原 村	
-	-	-	-	-	-	-	-	-	-	-	-	-	-	-	(再掲)都立	

小 学 校

第 4 表 児童数の内訳（外国人児童数、帰国児童数、卒業者数）

地 区 名	外 国 人 児 童 数
平 成 28 年 度	7 521
29	8 692
30	9 793
令 和 元 年 度	11 169
2	12 260
3	12 966
区	10 710
市	2 233
郡	23
島	—
千代田区	70
中央区	215
港区	363
新宿区	487
文京区	290
台東区	226
墨田区	277
江東区	1 062
品川区	191
目黒区	103
大田区	660
世田谷区	301
渋谷区	105
中野区	200
杉並区	201
豊島区	308
北川区	561
荒川区	454
板橋区	709
練馬区	469
足立区	1 380
葛飾区	815
江戸川区	1 263
八王子市	332
立川市	117
武蔵野市	57
三鷹市	65
青梅市	49
府中市	124
昭島市	72
調布市	91
町田市	205
小金井市	75
小平市	102
日野市	82
東村山市	89
国分寺市	57
国立市	53
福生市	72
狛江市	36
東大和市	29
清瀬市	45
東久留米市	64
武蔵村山市	84
多摩市	64
稲城市	56
羽村市	44
あきる野市	20
西東京市	149
瑞穂町	22
日の出町	—
檜原村	—
奥多摩町	1
大島町	—
利島村	—
新島村	—
神津島村	—
三宅村	—
御蔵島村	—
八丈町	—
青ヶ島村	—
小笠原村	—
(再掲)都立	—

注) 立川市には、都立小学校を含む。(再掲)都立として内訳を計上している。
ただし、都立小学校の児童受入れは、令和4年度からである。

地区名	帰国児童数	卒業者数		
		総数	男	女
平成27年度	1 663	93 986	48 745	45 241
28	1 703	91 979	47 407	44 572
29	1 765	90 297	46 614	43 683
30	1 922	94 580	48 947	45 633
令和元年度	2 031	96 868	50 053	46 815
2	1 726	97 695	50 524	47 171
区	1 388	62 546	32 402	30 144
市	335	34 505	17 770	16 735
郡	3	463	253	210
島	—	181	99	82
千代田区	14	520	261	259
中央区	42	1 062	539	523
中港区	71	1 463	800	663
新宿区	64	1 500	803	697
文京区	105	1 486	762	724
台東区	9	1 078	563	515
墨田区	25	1 645	846	799
江東区	78	3 957	1 988	1 969
品川区	39	1 973	998	975
目黒区	103	1 567	831	736
大田区	58	4 882	2 542	2 340
世田谷区	300	6 220	3 372	2 848
渋谷区	25	1 031	563	468
中野区	65	1 562	858	704
杉並区	106	3 426	1 781	1 645
豊島区	37	1 417	733	684
北区	24	2 051	1 026	1 025
荒川区	14	1 500	757	743
板橋区	26	3 832	2 018	1 814
練馬区	107	5 667	2 934	2 733
立川区	28	5 380	2 796	2 584
葛飾区	17	3 464	1 752	1 712
江戸川区	31	5 863	2 879	2 984
八王子市	39	4 614	2 366	2 248
立川市	12	1 428	742	686
武蔵野市	33	961	541	420
鷹野市	34	1 525	793	732
青梅市	6	1 107	557	550
府中市	14	2 259	1 175	1 084
昭島市	—	930	478	452
調布市	25	1 872	988	884
町田市	32	3 763	1 908	1 855
小金井市	13	907	476	431
小平市	14	1 627	818	809
日野市	16	1 558	781	777
村山市	7	1 323	683	640
国分寺市	19	957	474	483
国立市	15	520	269	251
福生市	—	423	232	191
狛江市	3	592	315	277
大和市	4	767	388	379
清瀬市	6	638	338	300
東久留米市	6	917	482	435
武蔵村山市	—	731	374	357
多摩市	11	1 224	622	602
稲城市	14	892	470	422
羽村市	3	518	253	265
あきる野市	1	765	394	371
西東京市	8	1 687	853	834
瑞穂町	2	254	139	115
日の出町	—	176	90	86
檜原村	—	10	7	3
奥多摩町	1	23	17	6
大島町	—	51	27	24
利島村	—	7	4	3
新島村	—	15	8	7
神津島村	—	18	11	7
三宅村	—	11	6	5
御蔵島村	—	2	1	1
八丈町	—	47	26	21
青ヶ島村	—	—	—	—
小笠原村	—	30	16	14
(再掲)都立	—	—	—	—

注1) 立川市には、都立小学校を含む。(再掲)都立として内訳を計上している。

ただし、都立小学校の児童受入れは、令和4年度からである。

2) 令和2年度の帰国児童数は、令和2年度間の帰国児童数である。

3) 令和2年度の卒業者数は、令和3年3月の卒業者数である。

小 学 校

第5表 特別支援学級（設置学校数、学級数、児童数、通級生数等）

地区名	特別支援学級設置学校数	障害種別設置学校数									学級								
		知的障害	肢体不自由	病弱	弱視	難聴	言語障害	情緒障害等	養護学園	総数	知的障害	肢体不自由	病弱	弱視	難聴				
平成28年度	413	327	9	5	8	44	75	23	1	1 156	(232)	848	10	5	[4]	8	(8)	44	(44)
29	417	329	8	5	8	44	75	27	1	1 220	(239)	899	9	5	[4]	8	(8)	44	(44)
30	423	333	6	5	8	44	76	30	1	1 266	(240)	938	7	5	[3]	8	(8)	44	(44)
令和元年度	426	334	7	5	8	45	76	33	1	1 331	(246)	982	9	5	[4]	8	(8)	45	(45)
2	427	334	6	5	9	44	75	37	1	1 379	(245)	1 016	9	5	[3]	9	(9)	45	(45)
3	434	336	5	5	9	44	75	44	1	1 430	(245)	1 048	9	5	[3]	9	(9)	45	(45)
区	251	193	3	3	7	28	46	10	1	765	(154)	581	6	3	[1]	7	(7)	29	(29)
市	174	134	2	2	1	16	29	32	—	650	(90)	455	3	2	[2]	1	(1)	16	(16)
郡	3	3	—	—	—	—	—	1	—	7	—	6	—	—	—	—	—	—	—
島	6	6	—	—	1	—	—	1	—	8	(1)	6	—	—	—	1	(1)	—	—
千代田区	1	1	—	—	—	—	1	—	—	5	(1)	4	—	—	—	—	—	—	—
中央区	4	2	—	—	—	1	1	—	1	13	(3)	6	—	—	—	—	—	1	(1)
港区	6	5	—	—	—	1	1	—	—	17	(3)	14	—	—	—	—	—	1	(1)
新宿区	6	5	—	1	—	—	—	—	—	18	—	17	—	1	—	—	—	—	—
文京区	8	5	—	—	—	1	1	2	—	25	(3)	16	—	—	—	—	—	1	(1)
台東区	4	3	—	—	—	1	1	—	—	12	(5)	7	—	—	—	—	—	1	(1)
墨田区	12	9	—	—	—	1	3	—	—	28	(7)	21	—	—	—	—	—	1	(1)
江東区	15	13	—	—	—	1	1	1	—	43	(4)	38	—	—	—	—	—	1	(1)
品川区	8	5	—	1	—	1	2	—	—	23	(7)	15	—	1	—	—	—	1	(1)
目黒区	7	4	1	—	—	1	1	1	—	17	(3)	12	1	—	—	—	—	1	(1)
大田区	17	14	—	—	1	2	4	—	—	56	(12)	44	—	—	—	1	(1)	2	(2)
世田谷区	22	15	2	—	1	2	4	2	—	68	(14)	46	5	—	—	1	(1)	2	(2)
渋谷区	6	6	—	—	—	1	1	—	—	17	(4)	13	—	—	—	—	—	1	(1)
中野区	7	6	—	—	—	1	1	—	—	22	(3)	19	—	—	—	—	—	1	(1)
杉並区	13	10	—	—	—	1	3	—	—	35	(8)	27	—	—	—	—	—	1	(1)
豊島区	7	5	—	—	—	1	1	1	—	20	(5)	14	—	—	—	—	—	1	(1)
北区	12	10	—	—	—	2	3	1	—	50	(13)	35	—	—	—	—	—	2	(2)
荒川区	6	5	—	—	—	1	1	—	—	20	(4)	16	—	—	—	—	—	1	(1)
板橋区	14	12	—	—	—	2	3	—	—	45	(9)	36	—	—	—	—	—	2	(2)
練馬区	21	16	—	—	1	2	5	1	—	72	(18)	52	—	—	—	1	(1)	3	(3)
足立区	23	20	—	—	1	2	3	—	—	62	(10)	52	—	—	—	1	(1)	2	(2)
葛飾区	12	8	—	1	1	1	1	1	—	36	(4)	30	—	1	[1]	1	(1)	1	(1)
江戸川区	20	14	—	—	2	2	4	—	—	61	(14)	47	—	—	—	2	(2)	2	(2)
八王子市	25	22	—	—	—	—	3	—	—	77	(8)	69	—	—	—	—	—	—	—
立川市	10	7	—	—	—	1	2	1	—	29	(7)	20	—	—	—	—	—	1	(1)
武蔵野市	4	3	1	1	—	1	1	—	—	15	(4)	9	1	1	[1]	—	—	1	(1)
三鷹市	6	5	—	—	—	1	1	—	—	23	(4)	19	—	—	—	—	—	1	(1)
青梅市	7	3	—	—	—	1	1	3	—	42	(5)	14	—	—	—	—	—	1	(1)
府中市	8	6	—	—	—	1	2	—	—	28	(7)	21	—	—	—	—	—	1	(1)
昭島市	4	3	—	—	—	1	1	1	—	18	(3)	12	—	—	—	—	—	1	(1)
調布市	6	6	—	—	—	1	1	—	—	24	(4)	20	—	—	—	—	—	1	(1)
町田市	24	20	1	—	1	2	2	6	—	84	(7)	60	2	—	—	1	(1)	2	(2)
小金井市	3	3	—	—	—	1	1	—	—	12	(3)	9	—	—	—	—	—	1	(1)
小平市	6	6	—	—	—	1	1	—	—	28	(5)	23	—	—	—	—	—	1	(1)
日野市	8	6	—	1	—	1	2	—	—	30	(6)	23	—	1	[1]	—	—	1	(1)
東村山市	6	5	—	—	—	—	1	1	—	17	(2)	13	—	—	—	—	—	—	—
国分寺市	3	3	—	—	—	—	—	1	—	15	—	11	—	—	—	—	—	—	—
国立市	6	4	—	—	—	—	1	2	—	18	(3)	10	—	—	—	—	—	—	—
福生市	4	2	—	—	—	—	1	1	—	11	(2)	6	—	—	—	—	—	—	—
狛江市	3	2	—	—	—	—	—	1	—	9	—	8	—	—	—	—	—	—	—
東大和市	3	2	—	—	—	—	1	—	—	10	(2)	8	—	—	—	—	—	—	—
清瀬市	2	2	—	—	—	—	—	2	—	14	—	11	—	—	—	—	—	—	—
東久留米市	5	4	—	—	—	1	1	2	—	22	(2)	13	—	—	—	—	—	1	(1)
武蔵村山市	3	2	—	—	—	1	1	2	—	18	(4)	9	—	—	—	—	—	1	(1)
多摩市	8	3	—	—	—	1	1	4	—	30	(4)	10	—	—	—	—	—	1	(1)
稲城市	5	4	—	—	—	1	1	—	—	15	(3)	12	—	—	—	—	—	1	(1)
羽村市	4	3	—	—	—	—	—	1	—	14	—	10	—	—	—	—	—	—	—
あきる野市	5	4	—	—	—	—	—	1	—	17	(2)	15	—	—	—	—	—	—	—
西東京市	6	4	—	—	—	—	2	4	—	30	(3)	20	—	—	—	—	—	—	—
瑞穂町	1	1	—	—	—	—	—	—	—	3	—	3	—	—	—	—	—	—	—
日の出町	1	1	—	—	—	—	—	—	—	2	—	2	—	—	—	—	—	—	—
檜原村	—	—	—	—	—	—	—	—	—	—	—	—	—	—	—	—	—	—	—
奥多摩町	1	1	—	—	—	—	—	1	—	2	—	1	—	—	—	—	—	—	—
大島町	1	1	—	—	—	—	—	—	—	1	—	1	—	—	—	—	—	—	—
利島村	—	—	—	—	—	—	—	—	—	—	—	—	—	—	—	—	—	—	—
新島村	1	1	—	—	1	—	—	—	—	2	(1)	1	—	—	—	1	(1)	—	—
神津島村	1	1	—	—	—	—	—	—	—	1	—	1	—	—	—	—	—	—	—
三宅村	1	1	—	—	—	—	—	1	—	2	—	1	—	—	—	—	—	—	—
御蔵島村	—	—	—	—	—	—	—	—	—	—	—	—	—	—	—	—	—	—	—
八丈町	1	1	—	—	—	—	—	—	—	1	—	1	—	—	—	—	—	—	—
青ヶ島村	—	—	—	—	—	—	—	—	—	—	—	—	—	—	—	—	—	—	—
小笠原村	1	1	—	—	—	—	—	—	—	1	—	1	—	—	—	—	—	—	—
(再掲)都立	—	—	—	—	—	—	—	—	—	—	—	—	—	—	—	—	—	—	—

注1) 障害種別設置学校数は、その特別支援学級を設置している学校数である。複数の特別支援学級を併置している学校については、それぞれに計上しているため、障害種別設置学校数の計と特別支援学級設置学校数は一致しない。
 2) 立川市には、都立小学校を含む。(再掲)都立として内訳を計上している。ただし、都立小学校の児童受入れは、令和4年度からである。
 3) 学級数欄には、特別支援教室の数を含まない。また、学級数欄の()内の数値は通級指導学級で、それぞれの学級数の内数である。

小 学 校

数				児 童 数							通 級 生 数 等							地 区 名
言語障害	情緒障害等	養護学園	総数	知的障害	肢体不自由	病弱	自閉症・情緒障害	養護学園	総数	弱視	難聴	言語障害	情緒障害等	言語障害	情緒障害等			
180 (180)	57	4	5 967	5 545	39	2	360	21	12 633 (2485)	67 (55)	295 (232)	2 829 (2198)	9 442			平成 28 年度		
187 (187)	64	4	6 374	5 910	38	2	387	37	16 217 (2557)	71 (56)	291 (238)	2 906 (2263)	12 949			29		
188 (188)	72	4	6 839	6 310	40	7	456	26	20 205 (2597)	67 (51)	307 (245)	2 956 (2301)	16 875			30		
193 (193)	85	4	7 227	6 628	43	6	525	25	22 825 (2552)	78 (58)	305 (234)	2 983 (2260)	19 459			令和元年度		
191 (191)	100	4	7 623	6 897	42	3	659	22	25 036 (2574)	68 (51)	300 (226)	2 967 (2297)	21 701			2		
191 (191)	119	4	8 025	7 150	50	3	799	23	26 659 (2574)	71 (50)	300 (224)	3 004 (2300)	23 284			3		
118 (118)	17	4	4 140	3 971	36	3	107	23	15 634 (1667)	64 (46)	214 (148)	1 867 (1473)	13 489			区 部		
73 (73)	100	—	3 829	3 126	14	—	689	—	10 783 (907)	6 (4)	86 (76)	1 137 (827)	9 554			市 部		
—	1	—	36	35	—	—	1	—	176	—	—	—	176			郡 部		
—	1	—	20	18	—	—	2	—	66	1	—	—	65			島 部		
1 (1)	—	—	25	25	—	—	—	—	169 (10)	—	—	12 (10)	157			千代田区		
2 (2)	—	4	62	39	—	—	—	23	375 (40)	—	6 (4)	40 (36)	329			中央区		
2 (2)	—	—	81	81	—	—	—	—	480 (40)	—	9 (7)	36 (33)	435			港区		
—	—	—	122	120	—	2	—	—	402	—	—	—	402			新宿区		
2 (2)	6	—	159	113	—	—	46	—	373 (31)	—	5 (4)	37 (27)	331			文京区		
4 (4)	—	—	47	47	—	—	—	—	340 (64)	—	6 (5)	69 (59)	265			台東区		
6 (6)	—	—	136	136	—	—	—	—	675 (51)	—	5 (2)	78 (49)	592			墨田区		
3 (3)	1	—	274	267	—	—	7	—	535 (48)	—	8 (6)	47 (42)	480			江東区		
6 (6)	—	—	106	105	—	1	—	—	609 (64)	—	12 (7)	88 (57)	509			品川区		
2 (2)	1	—	85	76	6	—	3	—	384 (30)	—	8 (5)	30 (25)	346			目黒区		
9 (9)	—	—	295	295	—	—	—	—	997 (103)	9 (7)	16 (9)	118 (87)	854			大田区		
11 (11)	3	—	351	299	30	—	22	—	1 642 (172)	14 (9)	15 (13)	188 (150)	1 425			世田谷区		
3 (3)	—	—	81	81	—	—	—	—	283 (42)	—	7 (6)	46 (36)	230			渋谷区		
2 (2)	—	—	132	132	—	—	—	—	329 (35)	—	10 (9)	38 (26)	281			中野区		
7 (7)	—	—	183	183	—	—	—	—	743 (95)	—	12 (10)	105 (85)	626			杉並区		
4 (4)	1	—	97	89	—	—	8	—	463 (61)	—	4 (4)	66 (57)	393			豊島区		
11 (11)	2	—	242	231	—	—	11	—	726 (160)	—	9 (5)	184 (155)	533			北区		
3 (3)	—	—	114	114	—	—	—	—	377 (46)	—	1 (1)	49 (45)	327			荒川区		
7 (7)	—	—	257	257	—	—	—	—	777 (97)	—	5 (5)	101 (92)	671			板橋区		
14 (14)	2	—	384	379	—	—	5	—	935 (207)	11 (11)	33 (13)	239 (183)	652			練馬区		
7 (7)	—	—	342	342	—	—	—	—	2 035 (101)	7 (6)	15 (13)	109 (82)	1 904			足立区		
2 (2)	1	—	221	216	—	—	5	—	918 (41)	5 (3)	9 (5)	36 (33)	868			葛飾区		
10 (10)	—	—	344	344	—	—	—	—	1 067 (129)	18 (10)	19 (15)	151 (104)	879			江戸川区		
8 (8)	—	—	484	484	—	—	—	—	1 460 (93)	—	—	125 (93)	1 335			八王子市		
6 (6)	2	—	137	128	—	—	9	—	445 (75)	—	6 (6)	93 (69)	346			立川市		
3 (3)	—	—	62	59	3	—	—	—	339 (40)	—	7 (5)	57 (35)	275			武蔵野市		
3 (3)	—	—	131	131	—	—	—	—	397 (39)	—	2 (2)	46 (37)	349			三鷹市		
4 (4)	23	—	274	100	—	—	174	—	328 (52)	—	6 (5)	62 (47)	260			青梅市		
6 (6)	—	—	148	148	—	—	—	—	594 (82)	—	9 (8)	100 (74)	485			府中市		
2 (2)	3	—	109	85	—	—	24	—	313 (32)	—	2 (2)	38 (30)	273			昭島市		
3 (3)	—	—	128	128	—	—	—	—	627 (47)	—	7 (6)	52 (41)	568			調布市		
4 (4)	15	—	517	414	11	—	92	—	1 381 (80)	6 (4)	14 (14)	73 (62)	1 288			町田市		
2 (2)	—	—	57	57	—	—	—	—	162 (21)	—	2	24 (21)	136			小金井市		
4 (4)	—	—	159	159	—	—	—	—	466 (54)	—	7 (7)	65 (47)	394			小平市		
5 (5)	—	—	157	157	—	—	—	—	600 (50)	—	6 (5)	72 (45)	522			日野市		
2 (2)	2	—	106	93	—	—	13	—	313 (18)	—	—	25 (18)	288			東村山市		
—	4	—	112	83	—	—	29	—	166	—	—	—	166			国分寺市		
3 (3)	5	—	100	64	—	—	36	—	251 (18)	—	—	42 (18)	209			国立市		
2 (2)	3	—	67	45	—	—	22	—	180 (13)	—	—	26 (13)	154			福生市		
—	1	—	57	53	—	—	4	—	223	—	—	—	223			狛江市		
2 (2)	—	—	57	57	—	—	—	—	228 (21)	—	—	26 (21)	202			東大和市		
—	3	—	96	76	—	—	20	—	215	—	—	—	215			清瀬市		
1 (1)	7	—	135	86	—	—	49	—	274 (17)	—	8 (7)	15 (10)	251			東久留米市		
3 (3)	5	—	98	64	—	—	34	—	258 (39)	—	3 (2)	43 (37)	212			武蔵村山市		
3 (3)	16	—	180	66	—	—	114	—	598 (43)	—	4 (4)	50 (39)	544			多摩市		
2 (2)	—	—	77	77	—	—	—	—	279 (23)	—	3 (3)	34 (20)	242			稲城市		
—	4	—	88	63	—	—	25	—	113	—	—	—	113			羽村市		
2 (2)	—	—	112	112	—	—	—	—	231 (19)	—	—	27 (19)	204			あきる野市		
3 (3)	7	—	181	137	—	—	44	—	342 (31)	—	—	42 (31)	300			西東京市		
—	—	—	19	19	—	—	—	—	85	—	—	—	85			瑞穂町		
—	—	—	13	13	—	—	—	—	72	—	—	—	72			日の出町		
—	—	—	—	—	—	—	—	—	3	—	—	—	3			檜原村		
—	1	—	4	3	—	—	1	—	16	—	—	—	16			奥多摩町		
—	—	—	3	3	—	—	—	—	18	—	—	—	18			大島町		
—	—	—	—	—	—	—	—	—	1	—	—	—	1			利島村		
—	—	—	2	2	—	—	—	—	12	1	—	—	11			新島村		
—	—	—	3	3	—	—	—	—	3	—	—	—	3			神津島村		
—	1	—	4	2	—	—	2	—	7	—	—	—	7			三宅村		
—	—	—	—	—	—	—	—	—	2	—	—	—	2			御蔵島村		
—	—	—	6	6	—	—	—	—	13	—	—	—	13			八丈町		
—	—	—	—	—	—	—	—	—	—	—	—	—	—			青ヶ島村		
—	—	—	2	2	—	—	—	—	10	—	—	—	10			小笠原村		
—	—	—	—	—	—	—	—	—	—	—	—	—	—			(再掲)都立		

- 4) 学級数欄の病弱の〔 〕内の数値は、5月1日現在、在籍児童がいない学級で内数である。
 5) 通級生数等欄の()内の数値は他校在籍の者で、それぞれの通級生数の内数である。
 6) 通級生数等欄のうち情緒障害等は、特別支援教室で授業の一部を受ける児童の数である。

中 学 校

第9表 男女別生徒数

地 区 名	生 徒 数			1 学 年		
	総 数	男	女	計	男	女
平成28年度	230 151	120 206	109 945	75 464	39 513	35 951
29	227 618	118 661	108 957	74 394	38 667	35 727
30	223 216	116 298	106 918	71 831	37 367	34 464
令和元年度	222 999	116 061	106 938	75 362	39 367	35 995
2	225 327	117 600	107 727	76 684	40 164	36 520
3	230 243	120 316	109 927	76 946	40 190	36 756
区 部	137 440	72 396	65 044	46 086	24 216	21 870
市 部	90 932	46 913	44 019	30 255	15 646	14 609
郡 部	1 316	703	613	438	237	201
島 部	555	304	251	167	91	76
千代田区	799	455	344	247	137	110
中央区	1 612	834	778	530	271	259
港区	2 226	1 239	987	770	420	350
新宿区	2 787	1 497	1 290	936	508	428
文京区	2 285	1 206	1 079	754	397	357
台東区	2 767	1 443	1 324	877	461	416
墨田区	4 369	2 241	2 128	1 424	732	692
江東区	8 112	4 270	3 842	2 734	1 415	1 319
品川区	2 939	1 572	1 367	971	512	459
目黒区	2 790	1 507	1 283	895	475	420
大田区	11 201	5 790	5 411	3 767	1 976	1 791
世田谷区	11 512	6 310	5 202	3 945	2 180	1 765
渋谷区	1 884	1 032	852	622	348	274
中野区	3 729	1 927	1 802	1 298	691	607
杉並区	6 793	3 653	3 140	2 283	1 223	1 060
豊島区	2 675	1 403	1 272	907	476	431
北区	4 536	2 301	2 235	1 595	783	812
荒川区	3 373	1 768	1 605	1 153	598	555
板橋区	9 263	4 833	4 430	3 112	1 666	1 446
練馬区	13 907	7 451	6 456	4 691	2 503	2 188
足立区	13 789	7 205	6 584	4 596	2 404	2 192
葛飾区	8 782	4 587	4 195	2 894	1 490	1 404
江戸川区	15 310	7 872	7 438	5 085	2 550	2 535
八王子市	12 764	6 535	6 229	4 158	2 127	2 031
立川市	3 779	1 908	1 871	1 249	654	595
武蔵野市	2 371	1 251	1 120	806	441	365
三鷹市	3 467	1 829	1 638	1 163	611	552
青梅市	3 163	1 611	1 552	1 049	529	520
府中市	5 950	3 145	2 805	1 993	1 045	948
昭島市	2 529	1 274	1 255	863	433	430
調布市	4 396	2 313	2 083	1 511	807	704
町田市	10 268	5 231	5 037	3 340	1 696	1 644
小金井市	2 180	1 174	1 006	761	396	365
小平市	4 212	2 221	1 991	1 421	735	686
日野市	4 265	2 175	2 090	1 416	710	706
東村山市	3 561	1 880	1 681	1 189	621	568
国分寺市	2 383	1 230	1 153	777	391	386
国立市	1 386	725	661	444	233	211
福生市	1 062	527	535	378	205	173
狛江市	1 365	713	652	473	258	215
東大和市	2 071	1 044	1 027	694	351	343
清瀬市	1 796	942	854	603	327	276
東久留米市	2 575	1 338	1 237	844	452	392
武蔵村山市	2 154	1 100	1 054	699	362	337
多摩市	3 146	1 604	1 542	1 027	522	505
稲城市	2 366	1 208	1 158	761	412	349
羽村市	1 396	702	694	479	235	244
あきる野市	2 159	1 118	1 041	726	373	353
西東京市	4 168	2 115	2 053	1 431	720	711
瑞穂町	745	405	340	240	129	111
日の出町	481	243	238	168	86	82
檜原村	23	14	9	10	7	3
奥多摩町	67	41	26	20	15	5
大島村	151	82	69	48	27	21
利島村	15	9	6	6	4	2
新島村	50	27	23	14	8	6
神津島村	45	22	23	15	8	7
三宅村	34	24	10	11	6	5
御蔵島村	7	5	2	1	—	1
八丈町	168	88	80	47	26	21
青ヶ島村	2	1	1	—	—	—
小笠原村	83	46	37	25	12	13
(再掲)都立	1 988	938	1 050	719	346	373
通信制(外数)	1	—	1	—	—	—

注1) 台東区、墨田区、中野区、練馬区及び武蔵野市には、都立中学校を含む。(再掲)都立として内訳を計上している。

2 学 年			3 学 年			地 区 名
計	男	女	計	男	女	
76 639	39 938	36 701	78 048	40 755	37 293	平成 28 年度
76 030	39 802	36 228	77 194	40 192	37 002	29
74 835	38 868	35 967	76 550	40 063	36 487	30
72 267	37 580	34 687	75 370	39 114	36 256	令和 元 年度
75 798	39 565	36 233	72 845	37 871	34 974	2
77 037	40 330	36 707	76 260	39 796	36 464	3
45 865	24 239	21 626	45 489	23 941	21 548	区 部
30 543	15 778	14 765	30 134	15 489	14 645	市 部
437	222	215	441	244	197	郡 部
192	91	101	196	122	74	島 部
287	174	113	265	144	121	千 代 田 区
537	288	249	545	275	270	中 央 区
727	422	305	729	397	332	港 区
938	499	439	913	490	423	新 宿 区
776	415	361	755	394	361	文 京 区
926	478	448	964	504	460	台 東 区
1 440	721	719	1 505	788	717	墨 田 区
2 678	1 394	1 284	2 700	1 461	1 239	江 東 区
982	547	435	986	513	473	品 川 区
981	546	435	914	486	428	目 黒 区
3 636	1 855	1 781	3 798	1 959	1 839	大 田 区
3 867	2 065	1 802	3 700	2 065	1 635	世 田 谷 区
622	322	300	640	362	278	洪 谷 区
1 224	641	583	1 207	595	612	中 野 区
2 260	1 235	1 025	2 250	1 195	1 055	杉 並 区
900	466	434	868	461	407	豊 島 区
1 435	736	699	1 506	782	724	北 区
1 132	631	501	1 088	539	549	荒 川 区
3 138	1 643	1 495	3 013	1 524	1 489	板 橋 区
4 629	2 508	2 121	4 587	2 440	2 147	練 馬 区
4 603	2 428	2 175	4 590	2 373	2 217	足 立 区
2 992	1 578	1 414	2 896	1 519	1 377	葛 飾 区
5 155	2 647	2 508	5 070	2 675	2 395	江 戸 川 区
4 271	2 168	2 103	4 335	2 240	2 095	八 王 子 市
1 281	642	639	1 249	612	637	立 川 市
814	414	400	751	396	355	武 蔵 野 市
1 192	645	547	1 112	573	539	鷹 鷲 市
1 067	525	542	1 047	557	490	青 梅 市
1 966	1 052	914	1 991	1 048	943	府 中 市
821	415	406	845	426	419	昭 島 市
1 508	805	703	1 377	701	676	調 布 市
3 476	1 765	1 711	3 452	1 770	1 682	町 田 市
727	381	346	692	397	295	小 金 井 市
1 391	752	639	1 400	734	666	小 平 市
1 408	730	678	1 441	735	706	日 野 市
1 205	647	558	1 167	612	555	東 村 山 市
814	442	372	792	397	395	国 分 寺 市
474	261	213	468	231	237	国 立 市
349	171	178	335	151	184	福 生 市
457	238	219	435	217	218	狛 江 市
711	362	349	666	331	335	東 大 和 市
569	283	286	624	332	292	清 瀬 市
864	439	425	867	447	420	東 久 留 米 市
753	388	365	702	350	352	武 蔵 村 山 市
1 066	547	519	1 053	535	518	多 摩 市
843	418	425	762	378	384	稲 城 市
449	232	217	468	235	233	羽 村 市
691	354	337	742	391	351	あ き る 野 市
1 376	702	674	1 361	693	668	西 東 京 市
256	136	120	249	140	109	瑞 穂 町
154	75	79	159	82	77	日 の 出 町
8	4	4	5	3	2	檜 原 村
19	7	12	28	19	9	奥 多 摩 町
55	23	32	48	32	16	大 島 町
—	—	—	9	5	4	利 島 村
14	4	10	22	15	7	新 島 村
16	4	12	14	10	4	神 津 島 村
12	9	3	11	9	2	神 宅 村
3	2	1	3	3	—	御 蔵 島 村
58	30	28	63	32	31	八 丈 町
—	—	—	2	1	1	青 ケ 島 村
34	19	15	24	15	9	小 笠 原 村
636	297	339	633	295	338	(再掲)都立
—	—	—	1	—	1	通信制(外数)

2) 二部授業(夜間学級及び日本語学級(夜間))の生徒を含む。

中学校

第10表 学級別生徒数、通級生数等

地区名	生徒												
	総数	通常学級				特別支援学級				日本語学級(夜間)			
		総数	1学年	2学年	3学年	総数	1学年	2学年	3学年	総数	1学年	2学年	3学年
平成28年度	230 151	226 077	74 328	75 217	76 532	3 654	1 112	1 254	1 288	172	2	92	78
29	227 618	223 651	73 265	74 696	75 690	3 567	1 109	1 183	1 275	168	2	97	69
30	223 216	219 304	70 617	73 555	75 132	3 572	1 191	1 164	1 217	141	14	54	73
令和元年度	222 999	218 989	74 044	70 928	74 017	3 741	1 287	1 248	1 206	111	16	54	41
2	225 327	221 066	75 272	74 350	71 444	4 050	1 395	1 363	1 292	95	8	39	48
3	230 243	225 622	75 447	75 440	74 735	4 377	1 470	1 484	1 423	94	9	63	22
区	137 440	134 982	45 313	44 994	44 675	2 229	750	762	717	94	9	63	22
市	90 932	88 813	29 549	29 830	29 434	2 104	700	709	695	—	—	—	—
郡	1 316	1 288	426	427	435	28	12	10	6	—	—	—	—
島	555	539	159	189	191	16	8	3	5	—	—	—	—
千代田区	799	790	245	284	261	9	2	3	4	—	—	—	—
中央区	1 612	1 587	522	528	537	25	8	9	8	—	—	—	—
港区	2 226	2 182	751	714	717	44	19	13	12	—	—	—	—
新宿区	2 787	2 736	919	918	899	51	17	20	14	—	—	—	—
文京区	2 285	2 228	729	761	738	57	25	15	17	—	—	—	—
台東区	2 767	2 731	866	912	953	36	11	14	11	—	—	—	—
墨田区	4 369	4 269	1 397	1 403	1 469	64	20	23	21	15	6	8	1
江東区	8 112	8 003	2 706	2 636	2 661	109	28	42	39	—	—	—	—
品川区	2 939	2 900	957	966	977	39	14	16	9	—	—	—	—
目黒区	2 790	2 742	879	966	897	48	16	15	17	—	—	—	—
大田区	11 201	11 013	3 707	3 566	3 740	171	56	62	53	—	—	—	—
世田谷区	11 512	11 290	3 873	3 799	3 618	192	69	53	70	13	—	10	3
渋谷区	1 884	1 854	611	608	635	30	11	14	5	—	—	—	—
中野区	3 729	3 678	1 284	1 202	1 192	51	14	22	15	—	—	—	—
杉並区	6 793	6 695	2 249	2 228	2 218	98	34	32	32	—	—	—	—
豊島区	2 675	2 633	891	885	857	42	16	15	11	—	—	—	—
北区	4 536	4 406	1 550	1 394	1 462	130	45	41	44	—	—	—	—
荒川区	3 373	3 278	1 121	1 097	1 060	62	30	15	17	—	—	—	—
板橋区	9 263	9 098	3 059	3 080	2 959	165	53	58	54	—	—	—	—
練馬区	13 907	13 686	4 620	4 551	4 515	221	71	78	72	—	—	—	—
足立区	13 789	13 548	4 530	4 512	4 506	199	63	70	66	30	2	18	10
葛飾区	8 782	8 583	2 842	2 914	2 827	154	50	56	48	21	—	18	3
江戸川区	15 310	15 052	5 005	5 070	4 977	232	78	76	78	15	1	9	5
八王子市	12 764	12 483	4 057	4 189	4 237	266	95	78	93	—	—	—	—
立川市	3 779	3 711	1 227	1 257	1 227	68	22	24	22	—	—	—	—
武蔵野市	2 371	2 344	798	803	743	27	8	11	8	—	—	—	—
三鷹市	3 467	3 383	1 135	1 163	1 085	84	28	29	27	—	—	—	—
青梅市	3 163	3 015	1 006	1 010	999	148	43	57	48	—	—	—	—
府中市	5 950	5 848	1 962	1 929	1 957	102	31	37	34	—	—	—	—
昭島市	2 529	2 461	839	801	821	68	24	20	24	—	—	—	—
調布市	4 396	4 323	1 494	1 479	1 350	73	17	29	27	—	—	—	—
町田市	10 268	10 036	3 273	3 392	3 371	232	67	84	81	—	—	—	—
小金井市	2 180	2 147	751	713	683	33	10	14	9	—	—	—	—
小平市	4 212	4 134	1 390	1 371	1 373	78	31	20	27	—	—	—	—
日野市	4 265	4 145	1 379	1 366	1 400	120	37	42	41	—	—	—	—
東村山市	3 561	3 508	1 169	1 189	1 150	53	20	16	17	—	—	—	—
国分寺市	2 383	2 317	746	796	775	66	31	18	17	—	—	—	—
国立市	1 386	1 343	426	465	452	43	18	9	16	—	—	—	—
福生市	1 062	1 032	367	336	329	30	11	13	6	—	—	—	—
狛江市	1 365	1 347	464	452	431	18	9	5	4	—	—	—	—
東大和市	2 071	2 034	683	700	651	37	11	11	15	—	—	—	—
清瀬市	1 796	1 757	587	560	610	39	16	9	14	—	—	—	—
東久留米市	2 575	2 534	829	849	856	41	15	15	11	—	—	—	—
武蔵村山市	2 154	2 058	672	721	665	96	27	32	37	—	—	—	—
多摩市	3 146	3 028	983	1 024	1 021	118	44	42	32	—	—	—	—
稲城市	2 366	2 330	752	833	745	36	9	10	17	—	—	—	—
羽村市	1 396	1 358	463	436	459	38	16	13	9	—	—	—	—
あきる野市	2 159	2 086	704	663	719	73	22	28	23	—	—	—	—
西東京市	4 168	4 051	1 393	1 333	1 325	117	38	43	36	—	—	—	—
瑞穂町	745	731	236	248	247	14	4	8	2	—	—	—	—
日の出町	481	472	163	153	156	9	5	1	3	—	—	—	—
檜原村	23	22	9	8	5	1	1	—	—	—	—	—	—
奥多摩町	67	63	18	18	27	4	2	1	1	—	—	—	—
大島町	151	147	45	54	48	4	3	1	—	—	—	—	—
利島村	15	15	6	—	9	—	—	—	—	—	—	—	—
新島村	50	50	14	14	22	—	—	—	—	—	—	—	—
神津島村	45	44	15	16	13	1	—	—	1	—	—	—	—
三宅村	34	34	11	12	11	—	—	—	—	—	—	—	—
御蔵島村	7	7	1	3	3	—	—	—	—	—	—	—	—
八丈町	168	157	42	56	59	11	5	2	4	—	—	—	—
青ヶ島村	2	2	—	—	2	—	—	—	—	—	—	—	—
小笠原村	83	83	25	34	24	—	—	—	—	—	—	—	—
(再掲)都立	1 988	1 988	719	636	633	—	—	—	—	—	—	—	—
通信制(外数)	1	1	—	—	1	—	—	—	—	—	—	—	—

注) 台東区、墨田区、中野区、練馬区及び武蔵野市には、都立中学校を含む。(再掲)都立として内訳を計上している。

数				通 級 生 数 等									地 区 名
夜 間 学 級				総 数	特 別 支 援 学 級				日 本 語 学 級 (昼 間)				
総 数	1 学 年	2 学 年	3 学 年		総 数	1 学 年	2 学 年	3 学 年	総 数	1 学 年	2 学 年	3 学 年	
248	22	76	150	2 420	2 148	622	700	826	272	57	106	109	平成28年度
232	18	54	160	2 722	2 461	784	813	864	261	64	90	107	29
199	9	62	128	3 268	2 941	963	991	987	327	94	128	105	30
158	15	37	106	3 770	3 447	1 314	1 100	1 033	323	64	143	116	令和元年度
116	9	46	61	4 882	4 537	1 756	1 540	1 241	345	72	116	157	2
150	20	50	80	5 955	5 643	2 082	1 933	1 628	312	68	108	136	3
135	14	46	75	3 470	3 184	1 193	1 060	931	286	64	96	126	区 部
15	6	4	5	2 379	2 353	857	841	655	26	4	12	10	市 部
—	—	—	—	74	74	24	20	30	—	—	—	—	郡 部
—	—	—	—	32	32	8	12	12	—	—	—	—	島 部
—	—	—	—	28	28	9	11	8	—	—	—	—	千代田区
—	—	—	—	40	40	15	9	16	—	—	—	—	中央区
—	—	—	—	108	90	24	34	32	18	6	6	6	中港区
—	—	—	—	85	72	20	19	33	13	2	6	5	港新区
—	—	—	—	62	62	15	19	28	—	—	—	—	新宿区
—	—	—	—	75	75	18	27	30	—	—	—	—	文京区
—	—	—	—	79	79	33	25	21	—	—	—	—	台東区
21	1	6	14	79	79	33	25	21	—	—	—	—	墨田区
—	—	—	—	89	89	28	34	27	—	—	—	—	江東区
—	—	—	—	90	90	27	40	23	—	—	—	—	品川区
—	—	—	—	85	85	28	29	28	—	—	—	—	目黒区
17	4	8	5	273	248	126	74	48	25	—	8	17	大田区
17	3	5	9	300	300	130	91	79	—	—	—	—	世田谷区
—	—	—	—	44	44	10	18	16	—	—	—	—	渋谷区
—	—	—	—	69	69	22	30	17	—	—	—	—	中野区
—	—	—	—	211	211	74	75	62	—	—	—	—	杉並区
—	—	—	—	100	100	28	33	39	—	—	—	—	豊島区
—	—	—	—	202	159	59	53	47	43	18	10	15	北区
33	2	20	11	64	64	29	16	19	—	—	—	—	荒川区
—	—	—	—	234	196	58	78	60	38	7	15	16	板橋区
—	—	—	—	223	223	83	73	67	—	—	—	—	練馬区
12	1	3	8	436	436	185	136	115	—	—	—	—	足立区
24	2	4	18	311	228	92	72	64	83	17	26	40	葛飾区
11	1	—	10	262	196	80	64	52	66	14	25	27	江戸川区
15	6	4	5	426	411	151	135	125	15	1	6	8	八王子市
—	—	—	—	126	126	36	47	43	—	—	—	—	立川市
—	—	—	—	59	59	23	18	18	—	—	—	—	武蔵野市
—	—	—	—	102	102	27	44	31	—	—	—	—	三鷹市
—	—	—	—	104	104	43	42	19	—	—	—	—	青梅市
—	—	—	—	121	121	40	51	30	—	—	—	—	府中市
—	—	—	—	37	37	18	10	9	—	—	—	—	昭島市
—	—	—	—	111	111	38	45	28	—	—	—	—	調布市
—	—	—	—	261	261	109	86	66	—	—	—	—	町田市
—	—	—	—	31	31	7	16	8	—	—	—	—	小金井市
—	—	—	—	83	83	38	27	18	—	—	—	—	小平市
—	—	—	—	112	112	35	39	38	—	—	—	—	日野市
—	—	—	—	61	61	20	21	20	—	—	—	—	東村山市
—	—	—	—	22	22	9	10	3	—	—	—	—	国分寺市
—	—	—	—	48	48	23	13	12	—	—	—	—	国立市
—	—	—	—	52	41	14	17	10	11	3	6	2	福生市
—	—	—	—	54	54	18	19	17	—	—	—	—	狛江市
—	—	—	—	65	65	14	26	25	—	—	—	—	東大和市
—	—	—	—	63	63	25	22	16	—	—	—	—	清瀬市
—	—	—	—	90	90	31	29	30	—	—	—	—	市川市
—	—	—	—	43	43	18	11	14	—	—	—	—	武蔵村山市
—	—	—	—	43	43	28	8	7	—	—	—	—	多摩市
—	—	—	—	89	89	48	27	14	—	—	—	—	稲城市
—	—	—	—	38	38	13	17	8	—	—	—	—	羽村市
—	—	—	—	57	57	22	15	20	—	—	—	—	あきる野市
—	—	—	—	81	81	9	46	26	—	—	—	—	西東京市
—	—	—	—	35	35	8	11	16	—	—	—	—	瑞穂町
—	—	—	—	34	34	13	8	13	—	—	—	—	日の出町
—	—	—	—	2	2	2	—	—	—	—	—	—	檜原村
—	—	—	—	3	3	1	1	1	—	—	—	—	奥多摩町
—	—	—	—	7	7	4	2	1	—	—	—	—	大島町
—	—	—	—	—	—	—	—	—	—	—	—	—	利島村
—	—	—	—	6	6	2	—	4	—	—	—	—	新島村
—	—	—	—	—	—	—	—	—	—	—	—	—	神津島村
—	—	—	—	4	4	—	2	2	—	—	—	—	三宅村
—	—	—	—	1	1	—	1	—	—	—	—	—	御蔵島村
—	—	—	—	12	12	2	6	4	—	—	—	—	八丈町
—	—	—	—	—	—	—	—	—	—	—	—	—	青ヶ島村
—	—	—	—	2	2	—	1	1	—	—	—	—	小笠原村
—	—	—	—	1	1	—	1	—	—	—	—	—	(再掲)都立
—	—	—	—	—	—	—	—	—	—	—	—	—	通信制(外数)

中 学 校

第11表 生徒数の内訳（外国人生徒数、帰国生徒数、卒業者数）

地 区 名	外 国 人 生 徒 数
平成28年度	3 065
29	3 277
30	3 421
令和元年度	3 585
2	3 975
3	4 168
区	3 396
市	757
郡	15
島	—
千代田区	25
中央区	32
港区	97
新宿区	183
文京区	61
台東区	93
墨田区	137
江東区	243
品川区	45
目黒区	30
大田区	223
世田谷区	104
渋谷区	40
中野区	53
杉並区	80
豊島区	102
北区	147
荒川区	170
板橋区	195
練馬区	142
足立区	499
葛飾区	323
江戸川区	372
八王子市	126
立川市	48
武蔵野市	17
鷹野市	18
青梅市	24
府中市	36
昭島市	27
調布市	35
町田市	49
小金井市	23
小平市	30
日野市	24
東村山市	33
国分寺市	10
国立市	16
福生市	30
狛江市	11
東大和市	20
清瀬市	20
東久留米市	21
武蔵村山市	30
多摩市	24
稲城市	16
羽村市	31
あきる野市	5
西東京市	33
瑞穂町	14
日の出町	—
檜原村	—
奥多摩町	1
大島町	—
利島村	—
新島村	—
神津島村	—
三宅村	—
御蔵島村	—
八丈町	—
青ヶ島村	—
小笠原村	—
(再掲)都立	23

注1) 台東区、墨田区、中野区、練馬区及び武蔵野市には、都立中学校を含む。

(再掲) 都立として内訳を計上している。

2) 二部授業（夜間学級及び日本語学級（夜間））の生徒を含む。

中 学 校

地区名	帰国生徒数
平成27年度	386
28	421
29	330
30	285
令和元年度	369
2	373
区	291
市	82
郡	—
島	—
千代田区	3
中央区	12
港区	22
新宿区	14
文京区	13
台東区	13
墨田区	2
江東区	13
品川区	8
目黒区	22
大田区	11
世田谷区	62
渋谷区	7
中野区	22
杉並区	18
豊島区	3
北区	5
荒川区	1
板橋区	5
練馬区	19
足立区	3
葛飾区	4
江戸川区	9
八王子市	7
立川市	1
武蔵野市	14
鷹野市	12
青梅市	3
府中市	1
昭島市	—
調布市	4
町田市	4
小金井市	13
小平市	2
日野市	3
東村山市	—
国分寺市	2
国立市	5
福生市	1
狛江市	1
東大和市	1
清瀬市	—
東久留米市	2
武蔵村山市	4
多摩市	—
稲城市	2
羽村市	—
あきる野市	—
西東京市	—
瑞穂町	—
日の出町	—
檜原村	—
奥多摩町	—
大島町	—
新島村	—
神津島村	—
三宅村	—
御蔵島村	—
八丈町	—
青ヶ島村	—
小笠原村	—
(再掲)都立	8

地区名	卒業者数		
	総数	男	女
平成27年度	78 932	41 374	37 558
28	78 151	40 813	37 338
29	77 326	40 256	37 070
30	76 720	40 143	36 577
令和元年度	75 580	39 187	36 393
2	72 997	37 944	35 053
区	43 215	22 485	20 730
市	29 140	15 118	14 022
郡	474	255	219
島	168	86	82
千代田区	201	91	110
中央区	470	252	218
港区	671	353	318
新宿区	911	486	425
文京区	646	347	299
台東区	910	449	461
墨田区	1 408	713	695
江東区	2 525	1 326	1 199
品川区	897	467	430
目黒区	905	499	406
大田区	3 559	1 835	1 724
世田谷区	3 570	1 951	1 619
渋谷区	572	287	285
中野区	1 162	632	530
杉並区	2 110	1 140	970
豊島区	837	442	395
北区	1 446	757	689
荒川区	1 042	517	525
板橋区	2 996	1 508	1 488
練馬区	4 364	2 297	2 067
足立区	4 271	2 193	2 078
葛飾区	2 773	1 430	1 343
江戸川区	4 969	2 513	2 456
八王子市	4 195	2 166	2 029
立川市	1 252	639	613
武蔵野市	730	400	330
鷹野市	1 084	576	508
青梅市	1 043	523	520
府中市	1 823	946	877
昭島市	842	427	415
調布市	1 351	699	652
町田市	3 458	1 789	1 669
小金井市	675	368	307
小平市	1 296	668	628
日野市	1 356	718	638
東村山市	1 111	573	538
国分寺市	737	401	336
国立市	419	241	178
福生市	368	196	172
狛江市	406	219	187
東大和市	672	319	353
清瀬市	596	317	279
東久留米市	803	430	373
武蔵村山市	732	351	381
多摩市	959	507	452
稲城市	772	390	382
羽村市	443	233	210
あきる野市	693	334	359
西東京市	1 324	688	636
瑞穂町	282	152	130
日の出町	161	84	77
檜原村	9	6	3
奥多摩町	22	13	9
大島町	40	20	20
新島村	3	2	1
神津島村	23	11	12
神津島村	19	10	9
三宅村	9	4	5
御蔵島村	1	—	1
八丈町	53	26	27
青ヶ島村	2	1	1
小笠原村	18	12	6
(再掲)都立	632	311	321

注1) 台東区、墨田区、中野区、練馬区及び武蔵野市には、都立中学校を含む。

(再掲) 都立として内訳を計上している。

- 2) 二部授業(夜間学級及び日本語学級(夜間))の生徒を含む。
- 3) 令和2年度の帰国生徒数は、令和2年度間の帰国生徒数である。
- 4) 令和2年度の卒業者数は、令和3年3月の卒業者数である。

生 徒 数							通 級 生 数 等					地 区 名			
総 数	知的障害	肢 体 不自由	病 弱	難 聴	自閉症・ 情緒障害	総 数	弱 視	難 聴	情 緒 障 害 等						
3 654	3 392	21	1	—	240	2 148	(1 348)	3	(2)	69	(29)	2 076	(1 317)	平成28年度	
3 567	3 306	14	—	—	247	2 461	(1 572)	3	(2)	76	(32)	2 382	(1 538)		29
3 572	3 285	15	—	—	272	2 941	(1 892)	3	(2)	82	(34)	2 856	(1 856)		30
3 741	3 427	15	1	—	298	3 447	(52)	5	(2)	97	(50)	3 345		令和元年度	
4 050	3 660	19	—	—	371	4 537	(58)	11	(4)	92	(54)	4 434	2		
4 377	3 906	16	—	—	455	5 643	(52)	11	(5)	93	(47)	5 539	3		
2 229	2 113	12	—	—	104	3 184	(38)	11	(5)	60	(33)	3 113		区 部	
2 104	1 755	3	—	—	346	2 353	(14)	—	—	33	(14)	2 320			市 部
28	25	—	—	—	3	74	—	—	—	—	—	74		郡 部	
16	13	1	—	—	2	32	—	—	—	—	—	32		島 部	
9	9	—	—	—	—	28	—	—	—	—	—	28		千 代 田 区	
25	25	—	—	—	—	40	—	—	—	—	—	40			中 央 区
44	33	—	—	—	11	90	(1)	—	—	3	(1)	87		港 区	
51	51	—	—	—	—	72	—	—	—	—	—	72		新 宿 区	
57	52	—	—	—	5	62	—	—	—	—	—	62		文 京 区	
36	36	—	—	—	—	75	(9)	—	—	13	(9)	62		台 東 区	
64	64	—	—	—	—	79	(3)	—	—	5	(3)	74		墨 田 区	
109	102	—	—	—	7	89	—	—	—	—	—	89		江 東 区	
39	16	—	—	—	23	90	—	—	—	—	—	90		品 川 区	
48	28	4	—	—	16	85	—	—	—	—	—	85		目 黒 区	
171	171	—	—	—	—	248	(3)	—	—	8	(3)	240		大 田 区	
192	158	8	—	—	26	300	(5)	—	—	5	(5)	295		世 田 谷 区	
30	30	—	—	—	—	44	—	—	—	—	—	44		渋 谷 区	
51	51	—	—	—	—	69	—	—	—	—	—	69		中 野 区	
98	98	—	—	—	—	211	(2)	—	—	3	(2)	208		杉 並 区	
42	42	—	—	—	—	100	—	—	—	—	—	100		豊 島 区	
130	124	—	—	—	6	159	—	—	—	—	—	159		北 区	
62	62	—	—	—	—	64	—	—	—	—	—	64		荒 川 区	
165	165	—	—	—	—	196	—	—	—	—	—	196		板 橋 区	
221	221	—	—	—	—	223	(6)	1	—	13	(6)	209		練 馬 区	
199	199	—	—	—	—	436	—	—	—	—	—	436		足 立 区	
154	144	—	—	—	10	228	(1)	2	—	4	(1)	222		葛 飾 区	
232	232	—	—	—	—	196	(8)	8	(5)	6	(3)	182		江 戸 川 区	
266	266	—	—	—	—	411	—	—	—	—	—	411		八 王 子 市	
68	68	—	—	—	—	126	—	—	—	—	—	126		川 市	
27	25	2	—	—	—	59	(1)	—	—	14	(1)	45		武 蔵 野 市	
84	84	—	—	—	—	102	—	—	—	—	—	102		三 鷹 市	
148	74	—	—	—	74	104	—	—	—	—	—	104		青 梅 市	
102	102	—	—	—	—	121	—	—	—	—	—	121		府 中 市	
68	47	—	—	—	21	37	—	—	—	—	—	37		昭 島 市	
73	73	—	—	—	—	111	—	—	—	—	—	111		調 布 市	
232	231	1	—	—	—	261	(6)	—	—	7	(6)	254		町 田 市	
33	16	—	—	—	17	31	—	—	—	—	—	31		小 金 井 市	
78	78	—	—	—	—	83	—	—	—	—	—	83		小 平 市	
120	65	—	—	—	55	112	—	—	—	—	—	112		日 野 市	
53	53	—	—	—	—	61	—	—	—	—	—	61		東 村 山 市	
66	45	—	—	—	21	22	—	—	—	—	—	22		国 分 寺 市	
43	27	—	—	—	16	48	—	—	—	—	—	48		国 立 市	
30	25	—	—	—	5	41	—	—	—	—	—	41		福 生 市	
18	14	—	—	—	4	54	—	—	—	—	—	54		狛 江 市	
37	27	—	—	—	10	65	—	—	—	—	—	65		東 大 和 市	
39	29	—	—	—	10	63	—	—	—	—	—	63		清 瀬 市	
41	41	—	—	—	—	90	(7)	—	—	12	(7)	78		東 久 留 米 市	
96	96	—	—	—	—	43	—	—	—	—	—	43		武 蔵 村 山 市	
118	48	—	—	—	70	43	—	—	—	—	—	43		多 摩 市	
36	36	—	—	—	—	89	—	—	—	—	—	89		稲 城 市	
38	38	—	—	—	—	38	—	—	—	—	—	38		羽 村 市	
73	54	—	—	—	19	57	—	—	—	—	—	57		あ ぎ る 野 市	
117	93	—	—	—	24	81	—	—	—	—	—	81		西 東 京 市	
14	14	—	—	—	—	35	—	—	—	—	—	35		瑞 穂 町	
9	9	—	—	—	—	34	—	—	—	—	—	34		日 の 出 町	
1	1	—	—	—	—	2	—	—	—	—	—	2		檜 原 村	
4	1	—	—	—	3	3	—	—	—	—	—	3		奥 多 摩 町	
4	3	1	—	—	—	7	—	—	—	—	—	7		大 島 町	
—	—	—	—	—	—	—	—	—	—	—	—	—		利 島 村	
—	—	—	—	—	—	6	—	—	—	—	—	6		新 島 村	
1	1	—	—	—	—	—	—	—	—	—	—	—		神 津 島 村	
—	—	—	—	—	—	4	—	—	—	—	—	4		三 宅 村	
—	—	—	—	—	—	1	—	—	—	—	—	1		御 蔵 島 村	
11	9	—	—	—	2	12	—	—	—	—	—	12		八 丈 町	
—	—	—	—	—	—	—	—	—	—	—	—	—		青 ケ 島 村	
—	—	—	—	—	—	2	—	—	—	—	—	2		小 笠 原 村	
—	—	—	—	—	—	1	—	—	—	—	—	1		(再 掲) 都 立	

4) 学級数欄の病弱の〔 〕内の数値は、5月1日現在、在籍生徒のいない学級で内数である。
 5) 通級生数等欄の()内の数値は他校在籍の者で、それぞれの通級生の内数である。
 6) 通級生数等欄のうち情緒障害等は、平成29年度までは通級生数、平成30年度からは特別支援教室で授業の一部を受ける生徒の数である。

義務教育学校

第15表 学校数、学級数、児童・生徒数

地区名	学校数					学級数														特別支援学級	日本語学級	夜間学級					
	本校	分校	(再掲)学級別設置学校数			総数	通 常 学 級									複式	昼間	夜間	後 期 課 程								
			特別支援学級	日本語学級	夜間学級		1学年	2学年	3学年	4学年	5学年	6学年	7学年	8学年	9学年				7学年			8学年	9学年				
平成28年度	6	—	5	—	—	184 (184)	168	19	18	18	16	18	17	19	21	22	—	16 (16)	—	—	—	—	—	—	—	—	—
29	6	—	5	—	—	181 (181)	164	17	19	17	18	17	18	20	18	20	—	17 (17)	—	—	—	—	—	—	—	—	—
30	7	—	6	1	—	205 (203)	183	23	21	21	19	20	19	23	18	19	—	21 (20)	1	—	—	—	—	—	—	—	—
令和元年度	7	—	6	1	—	212 (211)	189	25	23	20	20	18	20	23	22	18	—	22 (21)	1	—	—	—	—	—	—	—	—
2	8	—	7	1	—	264 (258)	229	30	28	25	23	23	22	28	24	26	—	34 (29)	1	—	—	—	—	—	—	—	—
3	8	—	7	1	—	273 (267)	238	31	30	26	25	23	23	29	25	26	—	34 (29)	1	—	—	—	—	—	—	—	—
江東区	1	—	—	1	—	35 (34)	34	6	6	5	4	3	3	3	2	2	—	—	1	—	—	—	—	—	—	—	—
品川区	6	—	6	—	—	194 (193)	171	20	19	17	18	17	17	22	20	21	—	23 (22)	—	—	—	—	—	—	—	—	—
八王子市	1	—	1	—	—	44 (40)	33	5	5	4	3	3	3	4	3	3	—	11 (7)	—	—	—	—	—	—	—	—	

注1) 学級数の()内は、通級指導学級を除く学級数で内数である。

2) 義務教育学校の日本語学級は全て通級指導により行われている。

第16表 男女別児童・生徒数

地区名	児童・生徒数			前 期 課 程														
				計			1 学 年			2 学 年			3 学 年			4 学 年		
	総数	男	女	計	男	女	計	男	女	計	男	女	計	男	女	計	男	女
平成28年度	5 439	2 848	2 591	3 354	1 760	1 594	571	322	249	569	293	276	559	283	276	536	269	267
29	5 373	2 801	2 572	3 377	1 779	1 598	552	293	259	573	319	254	571	299	272	559	281	278
30	5 977	3 104	2 873	3 920	2 042	1 878	708	386	322	670	348	322	681	368	313	648	327	321
令和元年度	6 272	3 240	3 032	4 116	2 146	1 970	768	391	377	715	388	327	670	347	323	687	372	315
2	7 625	3 971	3 654	4 989	2 620	2 369	939	506	433	892	458	434	839	451	388	785	403	382
3	7 917	4 121	3 796	5 166	2 731	2 435	947	496	451	942	510	432	885	457	428	829	449	380
江東区	1 152	603	549	927	492	435	187	106	81	189	111	78	185	86	99	150	83	67
品川区	5 646	2 944	2 702	3 464	1 838	1 626	603	311	292	604	321	283	567	295	272	562	303	259
八王子市	1 119	574	545	775	401	374	157	79	78	149	78	71	133	76	57	117	63	54

第17表 学級別児童・生徒数、通級生数等

地区名	児 童 ・ 生 徒 数																				
	総数	通 常 学 級									特別支援学級	後 期 課 程									
		総数	1 学年	2 学年	3 学年	4 学年	5 学年	6 学年	7 学年	8 学年		9 学年	総数	1 学年	2 学年	3 学年	4 学年	5 学年	6 学年	7 学年	8 学年
平成28年度	5 439	5 341	564	565	555	532	570	527	634	678	716	98	7	4	4	4	11	11	22	11	24
29	5 373	5 276	541	567	567	554	540	565	627	632	683	97	11	6	4	5	4	13	20	22	12
30	5 977	5 866	700	660	671	643	624	577	712	640	639	111	8	10	10	5	5	7	25	19	22
令和元年度	6 272	6 148	761	704	660	675	639	626	721	719	643	124	7	11	10	12	6	5	27	26	20
2	7 625	7 446	925	883	823	773	776	732	894	826	814	179	14	9	16	12	15	11	31	36	35
3	7 917	7 726	932	924	871	809	771	764	938	891	826	191	15	18	14	20	12	16	23	36	37
江東区	1 152	1 152	187	189	185	150	114	102	105	74	46	—	—	—	—	—	—	—	—	—	—
品川区	5 646	5 508	592	594	556	546	544	561	714	717	684	138	11	10	11	16	11	12	19	21	27
八王子市	1 119	1 066	153	141	130	113	113	101	119	100	96	53	4	8	3	4	1	4	4	15	10

注) 通級生数等の特別支援学級等欄には、特別支援教室で一部の授業を受ける児童・生徒を含む。

第18表 児童・生徒数の内訳 (外国人児童・生徒数、帰国児童・生徒数、卒業者数)

地区名	外国人児童・生徒数
平成28年度	87
29	90
30	96
令和元年度	149
2	187
3	179
江東区	54
品川区	110
八王子市	15

総数		児童・生徒数																	比率					地区名
		性別内訳		学年別内訳												学級別内訳			1校当たりの学級数	1校当たりの児童・生徒数	1学級当たりの児童・生徒数	1通常学級当たりの児童・生徒数	児童・生徒数対全都比率(%)	
				前期課程						後期課程						通常学級	特別支援学級	日本語学級(再掲)						
		男	女	計	1学年	2学年	3学年	4学年	5学年	6学年	計	7学年	8学年	9学年	7学年				8学年	9学年				
5 439	2 848	2 591	3 354	571	569	559	536	581	538	2 085	656	689	740	5 341	98	-	-	-	30.7	906.5	29.6	31.8	100.00	平成28年度 29
5 373	2 801	2 572	3 377	552	573	571	559	544	578	1 996	647	654	695	5 276	97	-	-	-	30.2	895.5	29.7	32.2	100.00	
5 977	3 104	2 873	3 920	708	670	681	648	629	584	2 057	737	659	661	5 866	111	16	-	-	29.3	853.9	29.2	32.1	100.00	令和元年度 2
6 272	3 240	3 032	4 116	768	715	670	687	645	631	2 156	748	745	663	6 148	124	11	-	-	30.1	896.0	29.7	32.5	100.00	
7 625	3 971	3 654	4 989	939	892	839	785	791	743	2 636	925	862	849	7 446	179	13	-	-	33.0	953.1	28.9	32.5	100.00	3
7 917	4 121	3 798	5 166	947	942	885	829	783	780	2 751	961	927	863	7 726	191	12	-	-	34.1	989.6	29.0	32.5	100.00	
1 152	603	549	927	187	189	185	150	114	102	225	105	74	46	1 152	-	12	-	-	35.0	1 152.0	32.9	33.9	14.55	江東区 品川区
5 646	2 944	2 702	3 464	603	604	567	562	555	573	2 182	733	738	711	5 508	138	-	-	-	32.3	941.0	29.1	32.2	71.31	
1 119	574	545	775	157	149	133	117	114	105	344	123	115	106	1 066	53	-	-	-	44.0	1 119.0	25.4	32.3	14.13	八王子市

5 学年						6 学年						後期課程												地区名
計		男		女		計		男		女		計			7 学年			8 学年			9 学年			
581	316	265	538	277	261	2 085	1 088	997	656	333	323	689	354	335	740	401	339	654	334	320	695	362	333	平成28年度 29
544	270	274	578	317	261	1 996	1 022	974	647	326	321	654	334	320	695	362	333	659	326	333	661	335	326	
629	321	308	584	292	292	2 057	1 062	995	737	401	336	659	326	333	661	335	326	745	407	338	663	327	336	令和元年度 2
645	331	314	631	317	314	2 156	1 094	1 062	748	360	388	745	407	338	663	327	336	862	417	445	849	459	390	
791	427	364	743	375	368	2 636	1 351	1 285	925	475	450	862	417	445	849	459	390							3
783	401	382	780	418	362	2 751	1 390	1 361	961	501	460	927	473	454	863	416	447							
114	59	55	102	47	55	225	111	114	105	52	53	74	41	33	46	18	28	738	372	366	711	350	361	江東区 品川区
555	290	265	573	318	255	2 182	1 106	1 076	733	384	349	738	372	366	711	350	361	115	60	55	106	48	58	
114	52	62	105	53	52	344	173	171	123	65	58	115	60	55	106	48	58							八王子市

日本語学級(夜間)		夜間学級		総数	通級生数等																		地区名			
後期課程		後期課程			総数	特別支援学級等									日本語学級(昼間)											
7 学年	8 学年	9 学年	7 学年			8 学年	9 学年	1 学年	2 学年	3 学年	4 学年	5 学年	6 学年	7 学年	8 学年	9 学年	総数	1 学年	2 学年	3 学年	4 学年	5 学年		6 学年	7 学年	8 学年
-	-	-	-	-	27	27	2	3	6	3	8	5	-	-	-	-	-	-	-	-	-	-	-	-	-	平成28年度 29
-	-	-	-	-	38	38	3	5	4	10	6	10	-	-	-	-	-	-	-	-	-	-	-	-	-	
-	-	-	-	-	78	62	13	10	14	6	10	7	1	1	-	16	2	7	4	3	-	-	-	-	-	令和元年度 2
-	-	-	-	-	115	104	10	17	16	26	5	5	8	7	10	11	5	1	2	2	1	-	-	-	-	
-	-	-	-	-	265	252	30	30	42	31	32	14	25	26	22	13	2	7	-	1	2	1	-	-	-	3
-	-	-	-	-	299	287	44	39	32	39	29	28	29	26	21	12	-	4	4	-	2	2	-	-		
-	-	-	-	-	29	17	3	2	2	3	1	3	1	1	1	12	-	4	4	-	2	2	-	-	江東区 品川区	
-	-	-	-	-	151	151	22	23	15	20	19	22	11	16	3	-	-	-	-	-	-	-	-	-		
-	-	-	-	-	119	119	19	14	15	16	9	3	17	9	17	-	-	-	-	-	-	-	-	-	八王子市	

地区名	帰国児童・生徒数
平成27年度	10
28	17
29	6
30	19
令和元年度	29
2	14
江東区	4
品川区	10
八王子市	-

地区名	卒業生数		
	総数	男	女
平成27年度
28	743	404	339
29	697	362	335
30	663	335	328
令和元年度	666	329	337
2	850	458	392
江東区	48	21	27
品川区	712	393	319
八王子市	90	44	46

注1) 令和2年度の帰国児童・生徒数は、令和2年度間の帰国児童・生徒数である。
 注2) 令和2年度の卒業生数は、令和3年3月の卒業生数である。

義務教育学校

第19表 特別支援学級（設置学校数、学級数、児童・生徒数、通級生数等）

地区名	特別支援学級設置学校数	障害種別設置学校数								学級数					
		知的障害	肢体不自由	病弱	弱視	難聴	言語障害	情緒障害等	養護学園	総数	知的障害	肢体不自由	病弱	弱視	難聴
平成28年度	5	5	-	-	-	-	-	-	16	16	-	-	-	-	
29	5	5	-	-	-	-	-	-	17	17	-	-	-		
30	6	6	-	-	-	1	-	-	21 (1)	20	-	-	-	1 (1)	
令和元年度	6	6	-	-	-	1	-	-	22 (1)	21	-	-	-	1 (1)	
2	7	7	-	-	-	2	1	-	34 (5)	29	-	-	-	3 (3)	
3	7	7	-	-	-	2	1	-	34 (5)	29	-	-	-	3 (3)	
江東区	-	-	-	-	-	-	-	-	-	-	-	-	-	-	
品川区	6	6	-	-	-	1	-	-	23 (1)	22	-	-	-	1 (1)	
八王子市	1	1	-	-	-	1	1	-	11 (4)	7	-	-	-	2 (2)	

注1) 学級数欄には、特別支援教室の数を含まない。また、学級数欄の()内の数値は通級指導学級で、それぞれの学級数の内数である。
 2) 学級数欄の病弱の[]内の数値は、5月1日現在、在籍児童・生徒のいない学級で内数である。
 3) 通級生数等欄のうち、情緒障害等は特別支援教室で一部の授業を受ける児童・生徒の数である。
 4) 通級生数欄の()内の数値は他校在籍の者で、それぞれの通級生の内数である。

第20表 教員数

地区名	総数	男	女	(構成比)		(再掲)			校長			副校長			主幹教諭			指導教諭		
				男(%)	女(%)	臨時的任用を除く計			計	男	女	計	男	女	計	男	女	計	男	女
						計	男	女												
平成28年度	330	158	172	47.9	52.1	320	153	167	6	5	1	18	14	4	31	23	8	2	-	2
29	328	152	176	46.3	53.7	315	149	166	6	5	1	18	12	6	29	21	8	-	-	-
30	373	171	202	45.8	54.2	362	168	194	7	6	1	21	15	6	32	22	10	-	-	-
令和元年度	379	179	200	47.2	52.8	364	173	191	7	6	1	21	16	5	35	28	7	-	-	-
2	463	220	243	47.5	52.5	454	216	238	8	7	1	24	18	6	46	36	10	2	1	1
3	487	229	258	47.0	53.0	470	220	250	8	7	1	24	18	6	40	28	12	2	1	1
江東区	61	27	34	44.3	55.7	60	26	34	1	1	-	3	3	-	5	3	2	1	-	1
品川区	340	164	176	48.2	51.8	327	158	169	6	5	1	18	13	5	29	20	9	-	-	-
八王子市	86	38	48	44.2	55.8	83	36	47	1	1	-	3	2	1	6	5	1	1	1	-

注1) 臨時的任用とは、産休代替教員、育休代替教員、妊娠障害代替及び引継期間の教員（引継等教員）である。
 2) 派遣・留学等とは、在外教育施設、新教育大学・大学院、青年海外協力隊等への派遣者である。

第21表 職員数

地区名	職員数			都 費 負 担 職																				
				総数			(再掲)						事務職員			(再掲)								
	臨時的任用を除く計						臨時的任用			臨時的任用を除く計						臨時的任用								
	総数	男	女	計	男	女	計	男	女	計	男	女	計	男	女	計	男	女	計	男	女			
平成28年度	28	10	18	18	5	13	18	5	13	-	-	-	11	5	6	11	5	6	-	-	-	7	-	7
29	31	13	18	19	6	13	19	6	13	-	-	-	12	6	6	12	6	6	-	-	-	7	-	7
30	33	13	20	24	7	17	23	7	16	1	-	1	15	7	8	14	7	7	1	-	1	9	-	9
令和元年度	29	10	19	22	5	17	22	5	17	-	-	-	13	5	8	13	5	8	-	-	-	9	-	9
2	36	15	21	24	7	17	23	7	16	1	-	1	15	7	8	15	7	8	-	-	-	9	-	9
3	36	13	23	25	7	18	23	7	16	2	-	2	15	7	8	15	7	8	-	-	-	10	-	10
江東区	3	-	3	3	-	3	3	-	3	-	-	-	2	-	2	2	-	2	-	-	-	1	-	1
品川区	29	10	19	20	5	15	18	5	13	2	-	2	11	5	6	11	5	6	-	-	-	9	-	9
八王子市	4	3	1	2	2	-	2	2	-	-	-	-	2	2	-	2	2	-	-	-	-	-	-	-

注) 臨時的任用とは、産休代替職員及び育休代替職員である。

			児 童 ・ 生 徒 数						通 級 生 数 等						地 区 名
言語障害	情緒障害等	養護学園	総数	知的障害	肢体的不自由	病弱	自閉症・情緒障害	養護学園	総数	弱視	難聴	言語障害	情緒障害等		
-	-	-	98	98	-	-	-	-	27	-	-	-	27	平成28年度 29 30 令和元年度 2	
-	-	-	97	97	-	-	-	-	38	-	-	-	38		
-	-	-	111	111	-	-	-	-	62 (1)	-	2 (1)	-	60		
-	-	-	124	124	-	-	-	-	104 (1)	-	2 (1)	-	102		
2 (2)	-	-	179	179	-	-	-	-	252 (52)	-	26 (22)	38 (30)	188		
2 (2)	-	-	191	191	-	-	-	-	287 (50)	-	24 (18)	39 (32)	224	3	
-	-	-	-	-	-	-	-	-	17	-	-	-	17	江 東 区 品 川 区 八 王 子 市	
-	-	-	138	138	-	-	-	-	151	-	3	-	148		
2 (2)	-	-	53	53	-	-	-	-	119 (50)	-	21 (18)	39 (32)	59		

教 諭			臨時的任用を除く計			臨時的任用			(再掲)			養護教諭	臨時任用を除く計	臨時任用	(再掲)			栄養教諭	(再掲)			地区名	
計	男	女	計	男	女	計	男	女	産代	育代	引継等				産代	育代	引継等		指導主事	留學等	派遣・		
260	116	144	251	111	140	9	5	4	1	8	-	12	11	1	-	1	-	1	2	4	1	平成28年度 29 30 令和元年度 2	
261	114	147	250	111	139	11	3	8	5	6	-	13	11	2	1	1	-	1	3	3	2		
300	128	172	289	125	164	11	3	8	1	10	-	12	12	-	-	-	-	1	3	3	4		
301	129	172	288	123	165	13	6	7	3	10	-	15	13	2	1	1	-	-	2	2	2		
367	158	209	359	154	205	8	4	4	1	7	-	16	15	1	1	-	-	-	2	2	2		
394	175	219	380	166	214	14	9	5	4	10	-	19	16	3	1	2	-	-	-	-	2	2	3
49	20	29	48	19	29	1	1	-	1	-	-	2	2	-	-	-	-	-	-	-	-	-	江 東 区 品 川 区 八 王 子 市
273	126	147	263	120	143	10	6	4	3	7	-	14	11	3	1	2	-	-	-	-	2	2	
72	29	43	69	27	42	3	2	1	-	3	-	3	3	-	-	-	-	-	-	-	-	-	

員			区 市 町 村 費 負 担 職 員																地区名						
(再掲)			総数			事務職員		学校栄養職員		養護職員		保育士(児童指導)		給食調理員		用務員		警備員		学童擁護員		その他			
計	男	女	計	男	女	男	女	男	女	男	女	男	女	男	女	男	女	男		女	男	女	男	女	
7	-	7	-	-	-	10	5	5	-	-	-	-	-	-	-	-	-	5	4	-	-	-	1	-	平成28年度 29 30 令和元年度 2
7	-	7	-	-	-	12	7	5	-	-	-	-	-	-	-	-	-	7	5	-	-	-	-	-	
9	-	9	-	-	-	9	6	3	-	-	-	-	-	-	-	-	-	6	3	-	-	-	-	-	
9	-	9	-	-	-	7	5	2	-	-	-	-	-	-	-	-	-	5	2	-	-	-	-	-	
8	-	8	1	-	1	12	8	4	1	-	-	1	-	-	-	-	-	7	3	-	-	-	-	-	
8	-	8	2	-	2	11	6	5	-	-	-	1	-	-	-	-	-	6	4	-	-	-	-	-	3
1	-	1	-	-	-	-	-	-	-	-	-	-	-	-	-	-	-	-	-	-	-	-	-	-	江 東 区 品 川 区 八 王 子 市
7	-	7	2	-	2	9	5	4	-	-	-	-	-	-	-	-	-	5	4	-	-	-	-	-	
-	-	-	-	-	-	2	1	1	-	-	-	1	-	-	-	-	-	1	-	-	-	-	-	-	