

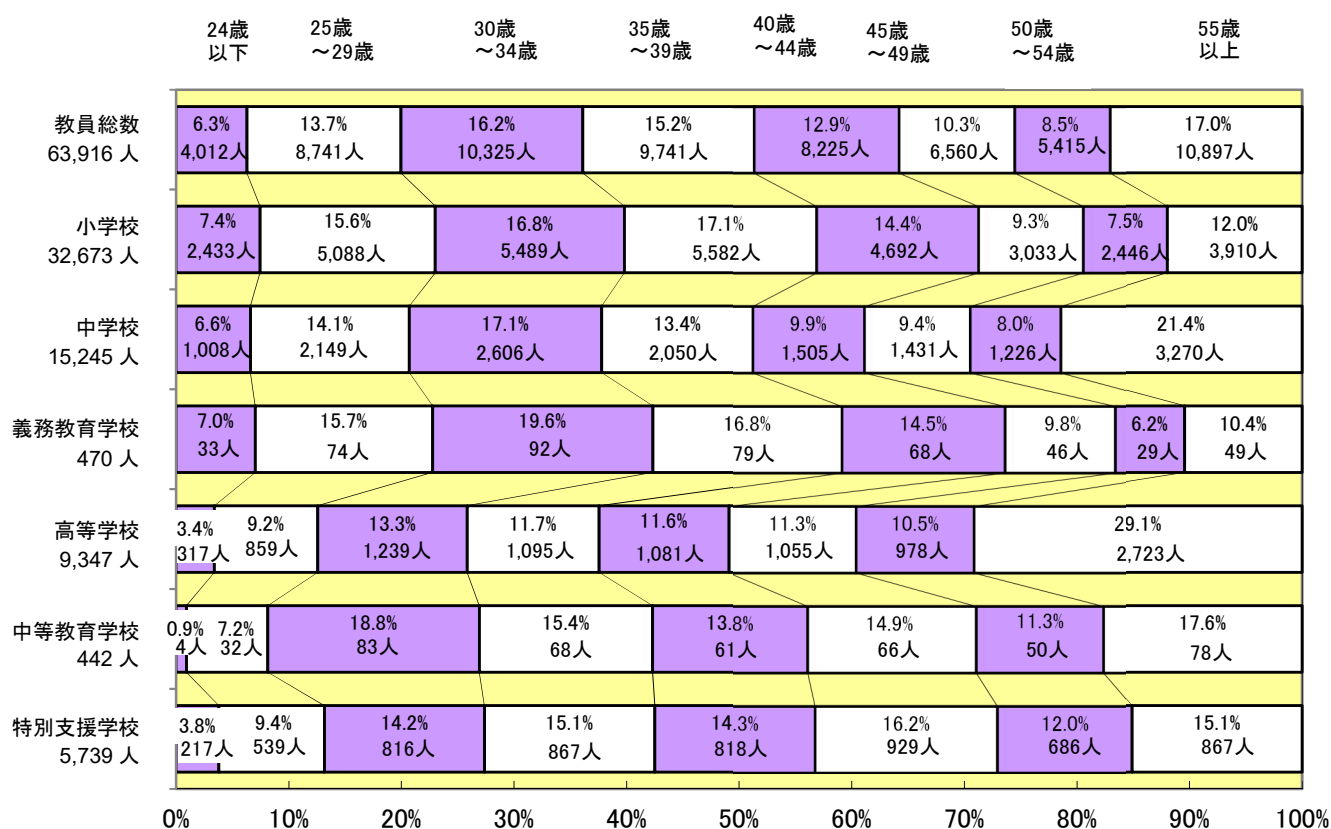
7 その他（教員の年齢別構成）

表4 教員の平均年齢の推移

(歳)

区分	平成28年度	平成29年度	平成30年度	令和元年度	令和2年度	令和3年度
小学校	39.6	39.5	39.4	39.2	39.2	39.3
男	40.1	39.9	39.6	39.3	39.3	39.4
女	39.3	39.2	39.2	39.1	39.2	39.3
中学校	42.7	42.7	42.6	42.3	42.0	41.6
男	43.7	43.6	43.4	42.8	42.4	41.9
女	41.5	41.6	41.7	41.7	41.4	41.2
義務教育学校	37.8	37.3	37.9	38.1	38.8	38.6
男	37.8	37.2	38.2	38.6	39.3	39.4
女	37.8	37.5	37.6	37.5	38.3	37.9
高等学校	45.0	45.1	45.1	45.1	45.1	45.0
男	46.0	46.1	46.1	46.1	45.9	45.8
女	43.0	43.2	43.2	43.3	43.5	43.7
中等教育学校	44.7	44.4	44.6	44.0	43.6	43.4
男	45.2	44.9	44.8	44.3	43.5	43.1
女	43.9	43.7	44.2	43.4	43.9	44.0
特別支援学校	41.6	41.7	42.0	42.2	42.4	42.6
男	43.4	43.5	43.8	43.9	44.0	44.2
女	40.4	40.6	40.8	41.1	41.4	41.6

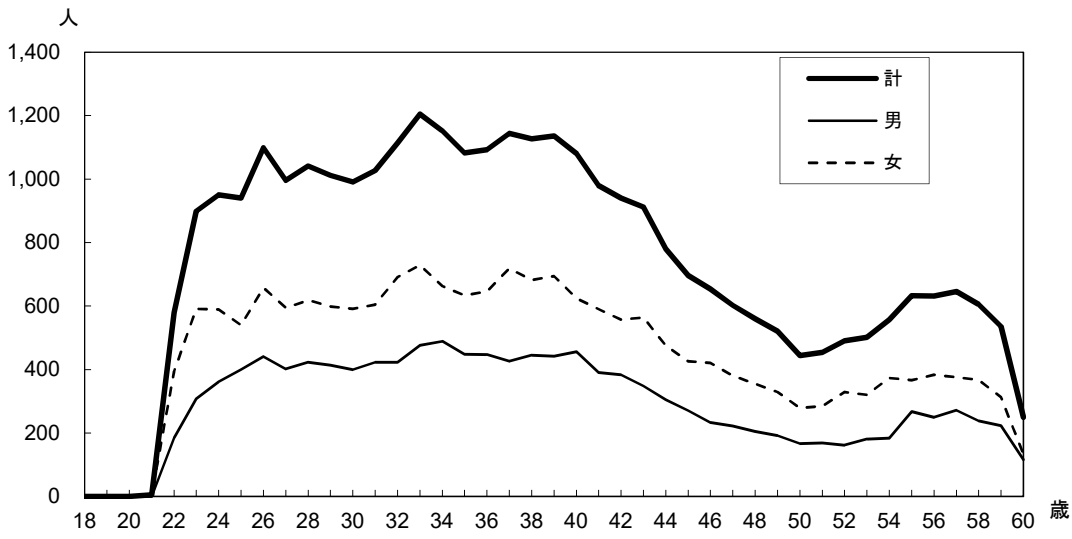
図33 年齢別構成比の学校種別比較



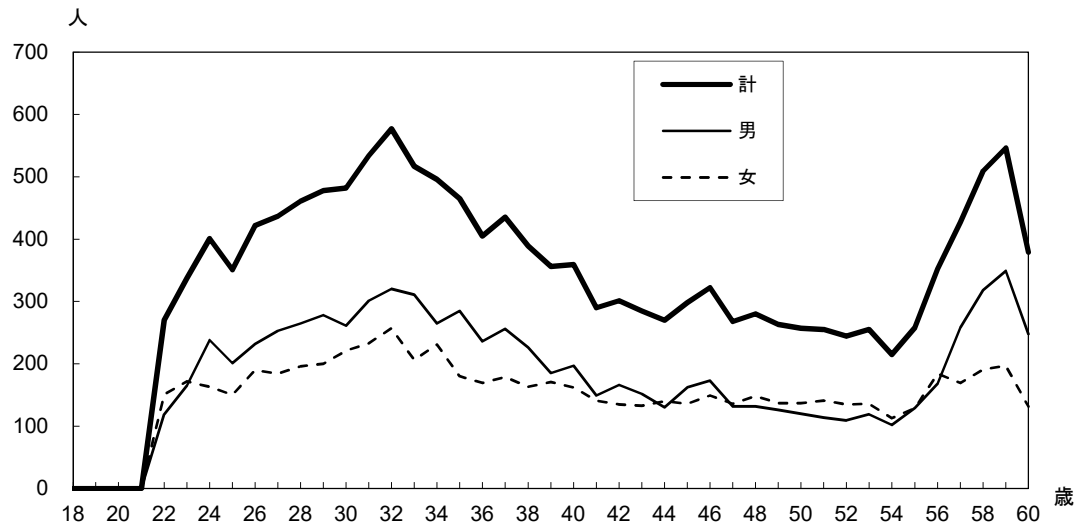
- 注1) 令和3年4月1日現在の年齢である。また、平均年齢については実際の年齢に近づけるため、各年齢に0.5歳を加算して算出している。
- 2) 寄宿舎指導員、実習助手を含み、臨時的任用（産休代替教員、育休代替教員、妊娠障害代替及び引継期間の教員）を除く。
- 3) 中学校通信制及び高等学校通信制を除く。
- 4) 図33中の上段は構成割合、下段は人数を表す。

図 34 教員の年齢別構成

小学校



中学校



高等学校

