

新型コロナウイルス感染症等に関する都立学校の対応について

1 東京都の方針

オミクロン株の急激な感染拡大を踏まえ、まん延防止等重点措置を実施し、都民に不要不急の外出の自粛や、混雑している場所や時間を避けて行動することなどを要請

- ・ 期間 1月21日（金）午前0時から2月13日（日）24時まで
- ・ 対象 都内全域

2 学校運営の基本方針

基本的な感染症対策徹底とオンラインによる密を避ける工夫などにより学校運営を継続
（主な取組）

- ・ ガイドラインに基づく感染症対策を徹底し、感染症対策については、都立学校新型コロナウイルス感染症対策専門家チームによる点検評価報告書も活用
- ・ 時差通学の徹底や、学校や地域の感染状況に応じたオンラインを活用した分散登校や短縮授業の実施

（感染状況を踏まえた新たな取組）

- ・ 部活動での感染が増えていることから、換気などの基本的対策を一層徹底
- ・ 校外学習などに安心して取り組めるよう、PCR検査の活用機会を拡大
- ・ 家庭内での感染が多いことから、リスクが高まる場面をまとめたリーフレットを保護者向けに配布し協力を依頼

3 児童・生徒等に対する指導の徹底

（1）基本的な感染症対策の徹底について

- ・ マスク（不織布）の正しい着用、3「密」の回避、正しい手洗い
- ・ 毎朝の検温など健康観察、登校時の健康チェック
- ・ 常時換気
- ・ 黙食
- ・ アルコールを含んだ消毒液の設置 など

(2) 学習活動について

- ・ 感染症対策を講じてもなお飛沫感染の可能性が高い教育活動は中止

(3) 学校行事について

- ・ 生徒が学年（学部）を超えて一堂に集まって行う行事は延期又は中止
- ・ 都外における校外での活動は延期又は中止
- ・ 修学旅行等の宿泊を伴う活動については、延期又は中止

(4) 部活動について

- ・ 可能な限りの感染症対策を講じても生徒の安全を確保することができない場合は、接触等を伴う活動等の実施を控える。
- ・ 都内及び都外における大会、演奏会への参加や、練習試合等は、実施しない。
※ 全国大会や関東大会、当該大会につながる都大会等への出場は可
- ・ 大会等に参加する場合には、宿泊の有無に関わらず、参加の前後にPCR検査を推奨
- ・ 宿泊を伴う大会等終了後、おおむね1週間程度、オンライン等を活用した自宅学習の期間を設定し、参加生徒の健康観察を行い、引率した教員は同様に自宅勤務を行う。

4 教育活動におけるPCR検査の活用拡大

- ・ 生徒の感染リスクの低減や校内への感染拡大の防止を図るため、活用場面を拡大
- ・ 大会参加や宿泊を伴う教育活動、校外活動等の教育活動の前後の検査を推奨
※ これまでは校内で感染が判明した際の濃厚接触候補者に対してや、教育活動の参加に当たり主催団体や訪問先から検査が求められる場合に検査を実施

5 家庭における感染症対策の徹底

感染リスクが高まる場面をまとめたリーフレットを保護者等に周知し、対応を依頼

6 大学入学共通テスト（都立校生実績）の実施状況

1月15日、16日に実施され、受験状況は以下のとおり。

	申込者	受験者	欠席者
都立高校生等	21,671	20,035	1,636

※ 主な欠席理由は、大学入学共通テストまでに進路決定したため

※ 欠席者1,636人のうち、新型コロナウイルスによる欠席者数を含む体調不良者は60人であり、希望者が追試験を受験予定

7 都立高等学校等の入学者選抜

- ・ 徹底した感染症対策により学力検査等を適切に実施できるよう、校内体制を整備
- ・ 受検者の状況に応じて別室での受検体制を整備
- ・ 追検査を実施するなど、感染が拡大する中でも受検機会を確保
- ・ 先般の大学入学共通テスト当日の事件を踏まえ、受験生が安心して試験に臨めるよう、地元警察とも連携し試験会場内外の警備を強化

8 入試総合相談窓口の設置

新型コロナウイルス感染症に関連する受験生の不安を払拭する都独自の受験総合相談窓口を設置（別紙参照）

9 学校運営の継続計画（BCP）の作成について

- ・ オミクロン株の強い感染力を踏まえ、教職員の感染者や濃厚接触者が増えた場合にも、学校機能を維持しながら学びの保障を継続するため、学校の規模等に応じて体制を整備
- ・ 出勤できない教職員の割合に応じ業務の精選と役割分担・応援体制をあらかじめ整備

10 区市町村教育委員会への対応

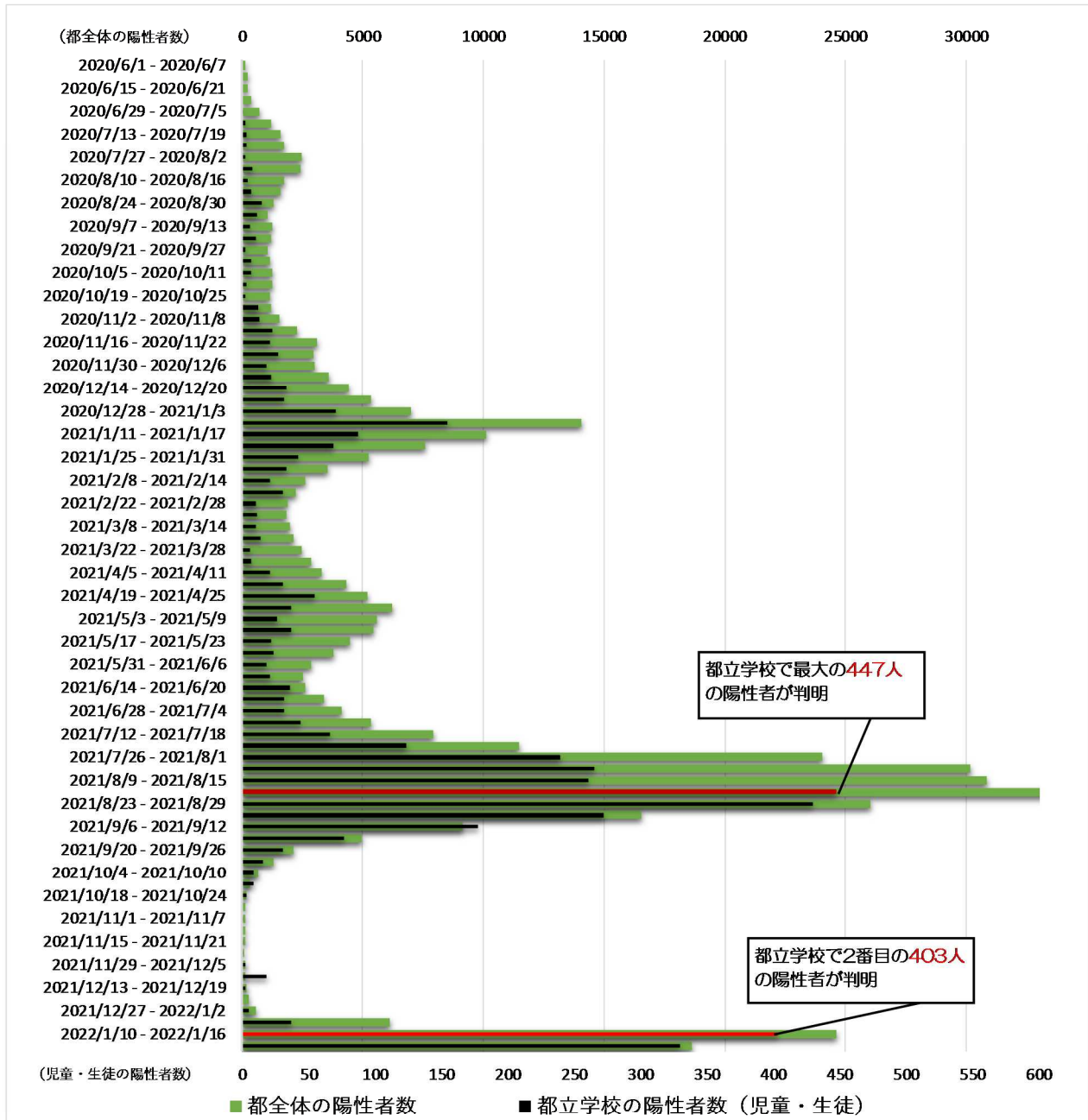
かつてないスピードで感染が拡大していることから、区市町村教育委員会に下記を依頼

- ・ これまで以上に危機感をもって、感染防止対策を徹底しながら学校運営を継続
- ・ 感染防止対策の一層の徹底について、保護者の皆様にも周知

都立学校の感染状況

(学校再開後の令和2年6月1日から令和4年1月19日までの集計・速報値)

■児童・生徒等 (計4,524人) ※参考: 都立学校の児童・生徒等 (在籍数) は約15万人



期間	自	至	陽性者数	陽性者数	陽性者数	陽性者数	陽性者数	陽性者数	陽性者数	陽性者数	陽性者数	陽性者数	陽性者数	陽性者数	陽性者数	計
期間	6月29日	7月6日	7月13日	7月20日	7月27日	8月3日	8月10日	8月17日	8月24日	8月31日	9月7日	9月14日	9月21日	9月28日	計	
	7月5日	7月12日	7月19日	7月26日	8月2日	8月9日	8月16日	8月23日	8月30日	9月6日	9月13日	9月20日	9月27日	10月4日		
計	1	2	3	3	2	8	4	7	15	11	6	10	2	7	81	
期間	10月5日	10月12日	10月19日	10月26日	11月2日	11月9日	11月16日	11月23日	11月30日	12月7日	12月14日	12月21日	12月28日	1月4日	累計	
	10月11日	10月18日	10月25日	11月1日	11月8日	11月15日	11月22日	11月29日	12月6日	12月13日	12月20日	12月27日	1月3日	1月10日		
計	7	3	2	12	13	23	21	27	18	22	33	32	71	155	520	
期間	1月11日	1月18日	1月25日	2月1日	2月8日	2月15日	2月22日	3月1日	3月8日	3月15日	3月22日	3月29日	4月5日	4月12日	累計	
	1月17日	1月24日	1月31日	2月7日	2月14日	2月21日	2月28日	3月7日	3月14日	3月21日	3月28日	4月4日	4月11日	4月18日		
計	87	69	42	33	21	31	10	11	10	14	6	7	21	31	913	
期間	4月19日	4月26日	5月3日	5月10日	5月17日	5月24日	5月31日	6月7日	6月14日	6月21日	6月28日	7月5日	7月12日	7月19日	累計	
	4月25日	5月2日	5月9日	5月16日	5月23日	5月30日	6月6日	6月13日	6月20日	6月27日	7月4日	7月11日	7月18日	7月25日		
計	55	37	26	37	22	24	18	21	36	32	32	44	66	124	1,487	
期間	7月26日	8月2日	8月9日	8月16日	8月23日	8月30日	9月6日	9月13日	9月20日	9月27日	10月4日	10月11日	10月18日	10月25日	累計	
	8月1日	8月8日	8月15日	8月22日	8月29日	9月5日	9月12日	9月19日	9月26日	10月3日	10月10日	10月17日	10月24日	10月31日		
計	239	265	261	447	430	272	178	77	31	16	9	9	3	0	3,724	
期間	11月1日	11月8日	11月15日	11月22日	11月29日	12月6日	12月13日	12月20日	12月27日	1月3日	1月10日	1月17日	1月24日	1月31日	累計	
	11月7日	11月14日	11月21日	11月28日	12月5日	12月12日	12月19日	12月26日	1月2日	1月9日	1月16日	1月23日	1月30日	2月6日		
計	1	0	1	1	2	18	2	0	5	37	403	330		4,524		

受験生の相談窓口の対応状況

専用ダイヤル	高校受験用 03-5320-7087 大学受験用 03-5320-7086
設置期間	令和4年1月13日～3月31日（土日祝日を含む）
受付時間	9:00～20:00
対象	受験生及びその保護者
相談内容	無症状の濃厚接触者の受験が認められる条件 無症状の濃厚接触者が受験する場合の交通手段 その他、新型コロナウイルス感染症に関連する受験生の不安全感

【相談実績（件）】

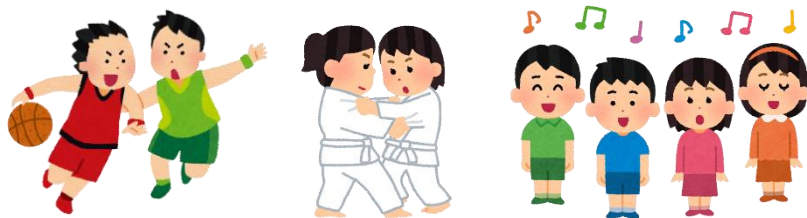
（令和4年1月20日現在）

件数	大学受験	高校受験	合計
合計	56	207	263

児童・生徒の感染リスクが高まる場面

場面① リスクが高い活動

- ・ 身体接触のある運動、道具の共有等
- ・ 飛沫感染のリスクの高い合唱等の活動等
- ・ 他地区との交流（試合、合同発表会等）
- ・ 換気が不十分な場所での活動 等



場面② 友達との会食・交流等

- ・ 放課後の寄り道や、休日の遊び（カラオケ、ファーストフード、友人宅等）
- ・ 外泊（旅行や友人宅での宿泊等）
- ・ ジュースの回し飲みや、箸などの共用 等



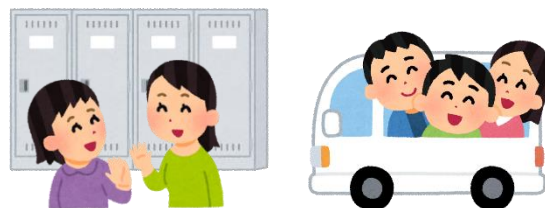
場面③ マスクなしでの会話

- ・ 部活動の試合などの応援
- ・ 食事、着替え、身支度などをしながらのおしゃべり
- ・ 混雑した水飲み場 等



場面④ 狭い空間での関わり

- ・ 部室や更衣室の利用
- ・ 混雑した昇降口・靴箱
- ・ クラブチームの活動等への複数家族での自家用車送迎 等



場面⑤ 管理が異なる居場所への切り替わり

- ・ 放課後の居場所
- ・ アルバイト 等

