

ふとうこう こども ささ
不登校の子供などを支える

こども む
子供向け
デジタル
リーフレット

きょういく きかいかくほほう なに
「教育機会確保法」って何？

さまざま りゆう がっこう かよ しょう・ちゅうがくせい みな ささ ほうりつ
様々な理由で学校に通うことができない小・中学生の皆さんを支えるための法律です。

ふとうこう なに
不登校って何？



きょういく きかいかくほほう
教育機会確保法
し
について知りたい！



なや
悩みはだれに
そうだん
相談できるの？



ふとうこう 不登校って何？

ふとうこう ともだち かんけい なや がくしゅう ふあん きも がっこう かよ
不登校とは、友達との関係で悩んだり、学習に不安な気持ちがあったりして、学校に通うことができないことをいいます。そのようなときは、不安な気持ちなどをがまんして学校に通うのではなく、家でやす じぶん あ ほうほう がくしゅう たいせつ
休んだり、自分に合った方法で学習したりすることも大切です。



ふとうこう ただ し
不登校について、正しく知りましょう。


- だれでもふとうこうになることがあります。
- ふとうこうは、「わるいこと」ではありません。
- ふとうこうのこどもが自分で決めた目標に向かえるよう、おとな ささ
大人たちが支えます。

きょういくきかいかくほほう 教育機会確保法について知りたい！



きょういくきかいかくほほう
教育機会確保法※1には、^{つぎ}次のようなことが書かれています。

- 
- 
- ① ^{すべ}全ての^{こども}子供が^{たの}楽しい^{がっこうせいかつ}学校生活を送り、^{おく}安心して^{あんしん}学習^{がくしゅう}できるようにすること。
 - ② ^{ふとうこう}不登校の^{こども}子供一人一人の^{がくしゅう}学習や^{かつどう}活動に合わせて、^あ大人^{おとな}たちが^{ささ}支えること。
 - ③ ^{ふとうこう}不登校の^{こども}子供のために、^{おとな}大人が^{きょうりよく}協力すること。

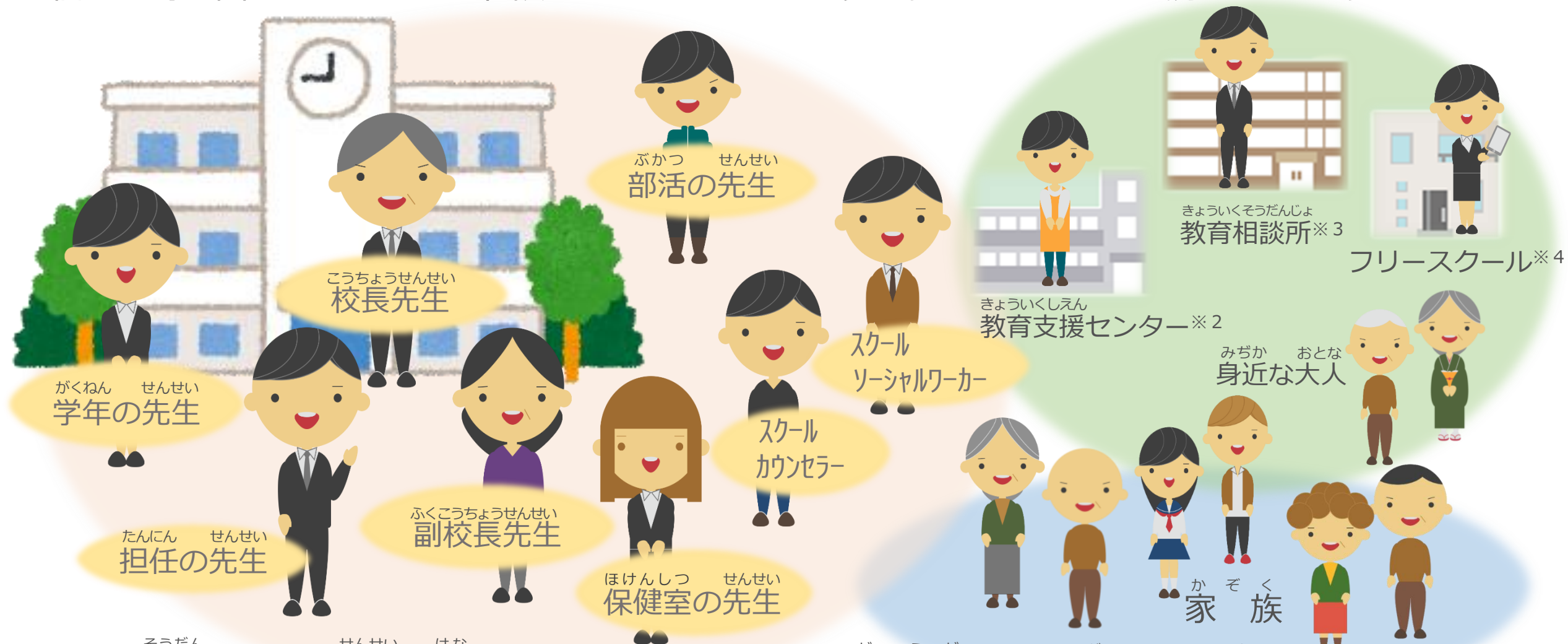


もっと^し知りたい人は、
[もんぶかがくしょう](#)文部科学省の[ホームページ](#)を^み見てください。

(※1) ^{ぎむきょういく}義務教育の^{だんかい}段階における^{ふつうきょういく}普通教育に^{そうとう}相当する^{きょういく}教育の^{きかい}機会の^{かくほとう}確保等に^{かん}関する^{ほうりつ}法律 (平成28年法律第105号) を引用し、^{へいせい}表現を^{ねん}変えています。

悩みはだれに相談できるの？

悩んだ時や困ったときなど、相談できる人たちは。少し話すだけでも、気分がすっきりします。



あなたが相談しやすい先生に話してみよう。

学校以外にも相談できる人はたくさんいるよ。

※2 不登校の子供が、相談や学習などをするための公的施設

※4 不登校の子供が、相談や学習などをするための民間施設

※3 不登校などの様々な悩みについて相談できる公的施設

でんわ そくだん 電話やSNSでも相談できるよ



でんわ きがる そくだん なまえ い そくだん
電話で気軽に相談ができます。名前を言わずに相談することもできます。

かんが 考えよう！いじめ・SNS@Tokyo

ぼうし てきせつ りよう やくだ
いじめ防止とSNSの適切な利用に役立つウェブサイト・アプリ

- ◆「うらこころ空模様チェック」アプリを使って、とうきょう東京都いじめ相談ホットラインに電話ができます。
- ◆こたこたエールのネット相談受付フォームにつながります。



考えよう いじめ SNS

検索

とうきょう ときょう い いん かい
東京都教育委員会

きょういく そくだん い つぱん とうきょう と そくだん 教育相談一般・東京都いじめ相談ホットライン



がっこう せい かつ かぞく ゆうじん かんけい きん もんだい と そくだん
いじめ、学校生活、家族・友人関係、ヤングケアラーに起因する問題等の相談

じかん たい おう
24時間対応 0120-53-8288

そくだん
メール相談

東京都 教育相談

検索

とうきょう と きょういく そくだん
東京都教育相談センターホームページのメール相談をクリック

とうきょう と きょういく そくだん
東京都教育相談センター

そくだん とうきょう 相談ほっとLINE@東京

とない しょうがくせい ちゅうがくせい こうこうせい む そくだん
都内の小学生、中学生、高校生向けのSNS相談

つうしやう つか そくだん
ニックネームや通称を使って相談することもできます。

- ◆ たい しょう そくだん じかん
対象 都内在住・在籍の小学生、中学生、高校生のみなさん
- ◆ そくだん じかん
相談時間 毎日 15:00~23:00 ※受付は22:30まで

とうきょう と きょういく そくだん
東京都教育相談センター

