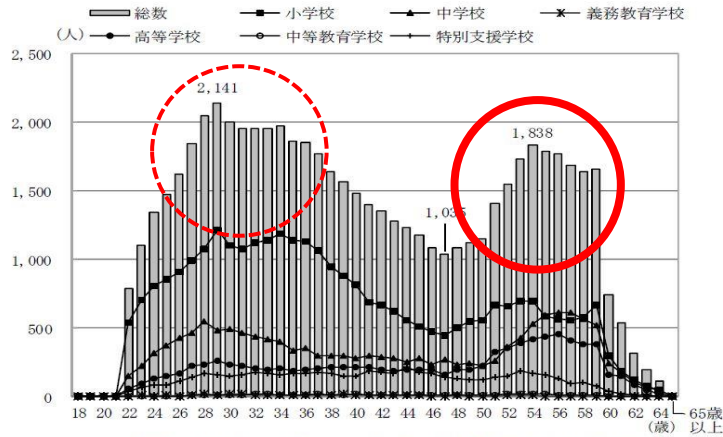


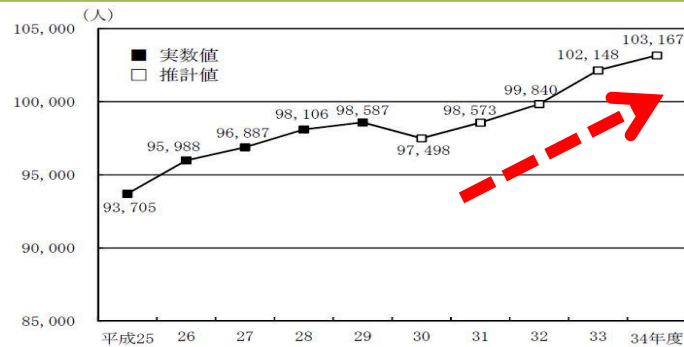
# 1 教員の人材確保の現状

## ① 多くのベテラン教員が退職する。



【出典：東京都教育委員会「公立学校統計調査報告書（学校調査編）1」  
都内公立学校の年齢別教員数（平成29年5月1日現在）

## ② 児童数は、増加傾向にある。



都内公立小学校1年生児童数の推移（各年度5月1日現在）

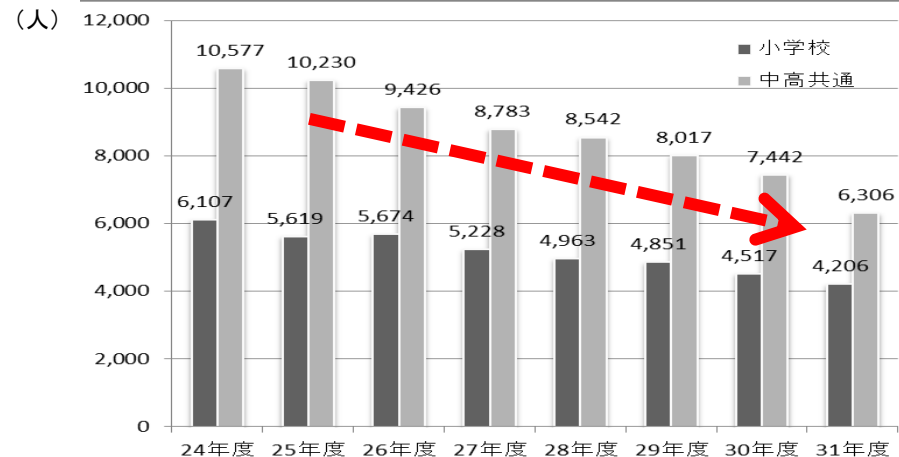
## ③ 教員の 在校時間は長い。

週当たりの在校時間が60時間以上  
（「過労死ライン」相当）の教員の割合

小学校	中学校	高等学校	特別支援学校
37.4%	68.2%	31.9%	43.5%

「東京都公立学校教員勤務実態調査（平成29年6月）」から一部抜粋

## ④ 採用試験の応募者は 減少している。



東京都教員採用試験 校種別 応募者数の推移

## 2 教員OBの活躍例

## &lt;授業&gt;

- 特別な支援が必要な子供に寄り添い、担任と共に手厚い指導
- 担任に代わって、これまでの教職経験を生かし、音楽の授業を担当

## &lt;校務&gt;

- 業務が集中する教務主任に代わって、毎週、実施した授業時数の管理と調整
- 生活指導主任に代わって、避難訓練の実施計画を作成し、会議に提案



教員の業務軽減 + 教育の質的向上



## &lt;人材育成&gt;

- 若手教員の授業を観察し、放課後、授業改善に向けたきめ細かい指導
- 校内研修会で講師となり、教科指導について専門的な指導・助言

## &lt;部活動&gt;

- 経験のない顧問教員に替わって、放課後に美術部を指導
- 顧問教員と共に、合唱部のパート指導を分担

教員の業務が軽減された時間を有効に活用して、教材研究や児童・生徒への個別支援などの充実が可能となる。

### 3 教員OBの意識

① 年齢とともに任用率は低下している。



☑ 教員OBの任用率<再任用・非常勤教員>(平成30年4月1日現在)

	61歳	62歳	63歳	64歳	65歳
任用率	78.6%	70.3%	60.0%	53.6%	43.1%
任用数	1,266人	1,061人	874人	780人	629人

☑ 66歳以降の活用状況<時間講師・臨時的任用教員等>(平成29年度)

66歳~70歳 : 計 516人

71歳~ : 計 44人

※教員OB以外も含む

## 3 教員OBの意識

## ② 65歳を超えても働きたい。

回答	割合
働きたい	82.2%
働きたくない	17.8%



平成30年度 再任用・非常勤満了後の意向アンケート  
(平成30年度末65歳の再任用・非常勤教員を対象)

## ③ 希望する働き方は 多様である。

## ☑ 週に何日働きたいか？

選択肢	週1日	週2日	週3日	週4日	週5日
割合	0.4%	9.8%	38.2%	42.9%	8.4%

## ☑ どのような業務内容がいいか？

選択肢	割合
授業 及び 校務	23.1%
授業のみ	39.4%
校務のみ	6.5%
事務	0.4%
その他(教員補助、若手育成等)	29.8%